

Actuacions per al foment de l'ús de la bicicleta en Cornellà a Llobregat

Fòrum de la Mobilitat
Consell Comarcal - 15 d'abril de 2015



Actuacions per al foment de l'ús de la Bicicleta a Cornellà

Enquesta Mobilitat – Situació actual

CARACTERÍSTIQUES PRINCIPALS

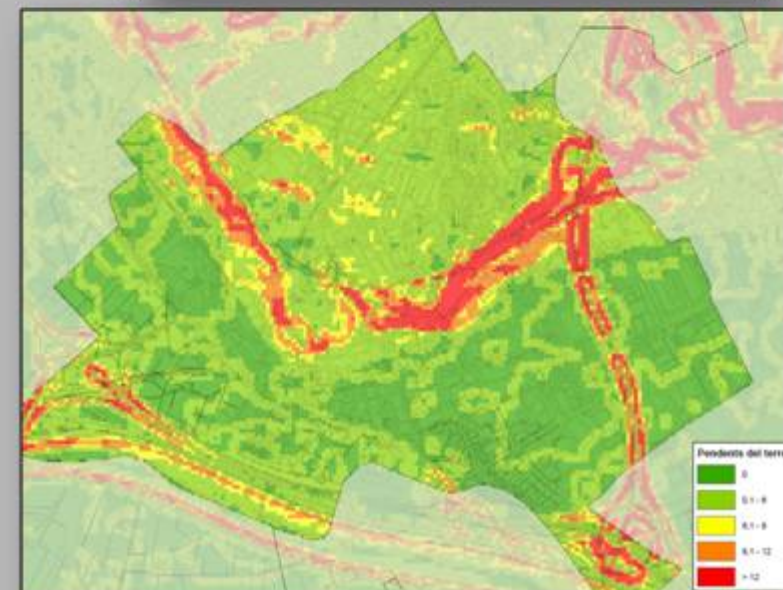
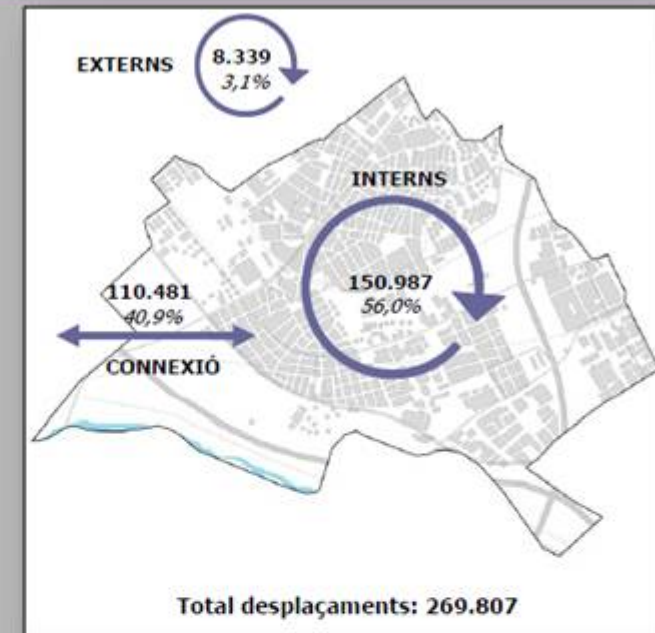
- 86.234 Habitants
- Ajuntament: 650 treballadors i 100 centres de treball

PUNTS FORTS

- Ciutat compacta (12.500 Hab/km²)
- Molts desplaçaments curts i còmodes
- 56,6% dels desplaçaments a peu
- Ciutat de pas entre municipis veïns
- Molts transports públics i molta intermodalitat

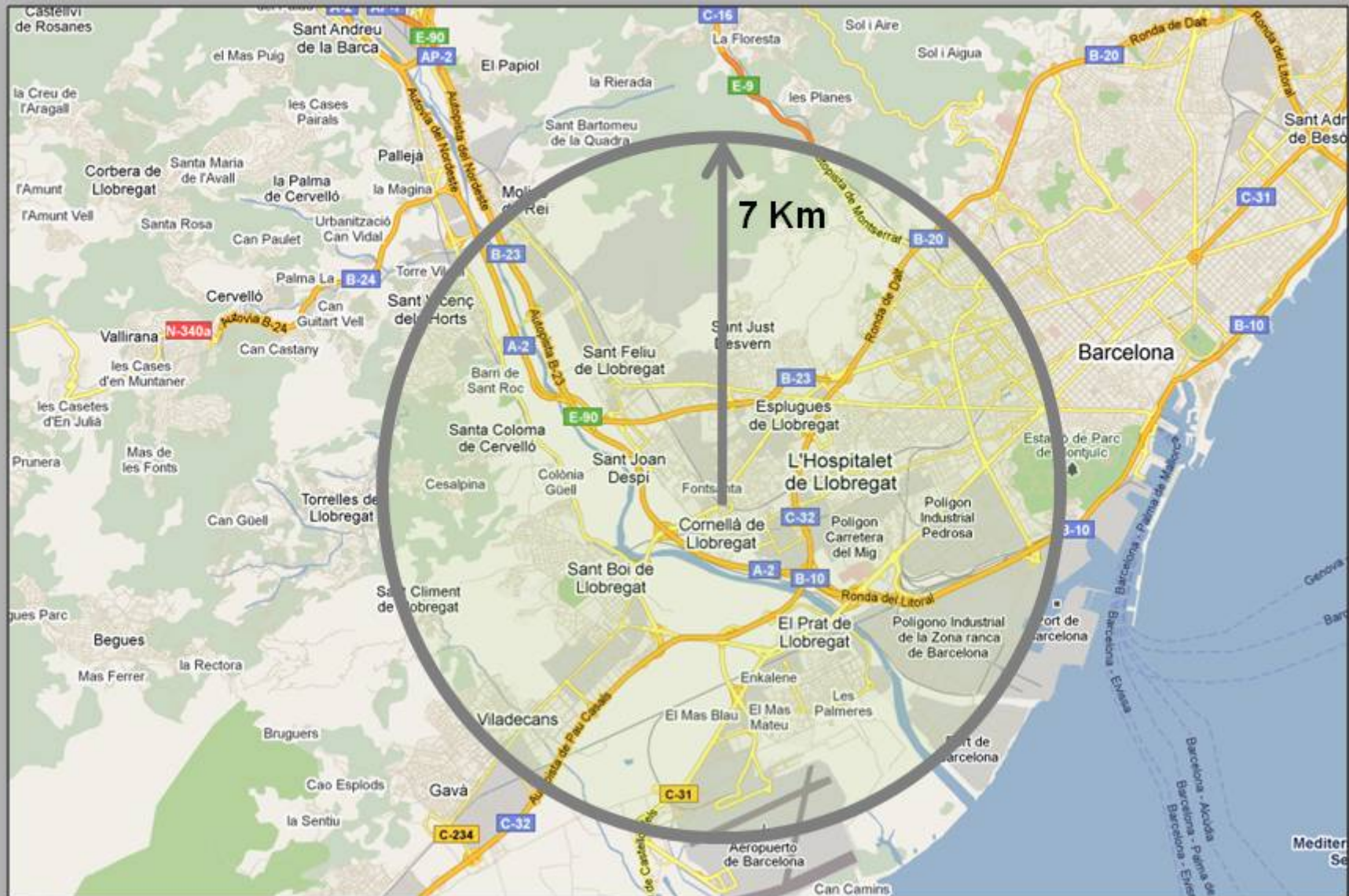
PUNTS FEBLES

- 0,5% de desplaçaments en bicicleta
- Poc hàbit d'ús de la bicicleta generalitzat i poca conducció segura
- Xarxa viària amb força intensitat de trànsit
- Zona 30 (tota la ciutat) poc pacificada
- Alguns punts tenen força desnivell
- Pocs carrils bici, desconnectats i per vorera



Actuacions per al foment de l'ús de la Bicicleta a Cornellà

On pot arribar la bicicleta?



Actuacions per al foment de l'ús de la Bicicleta a Cornellà

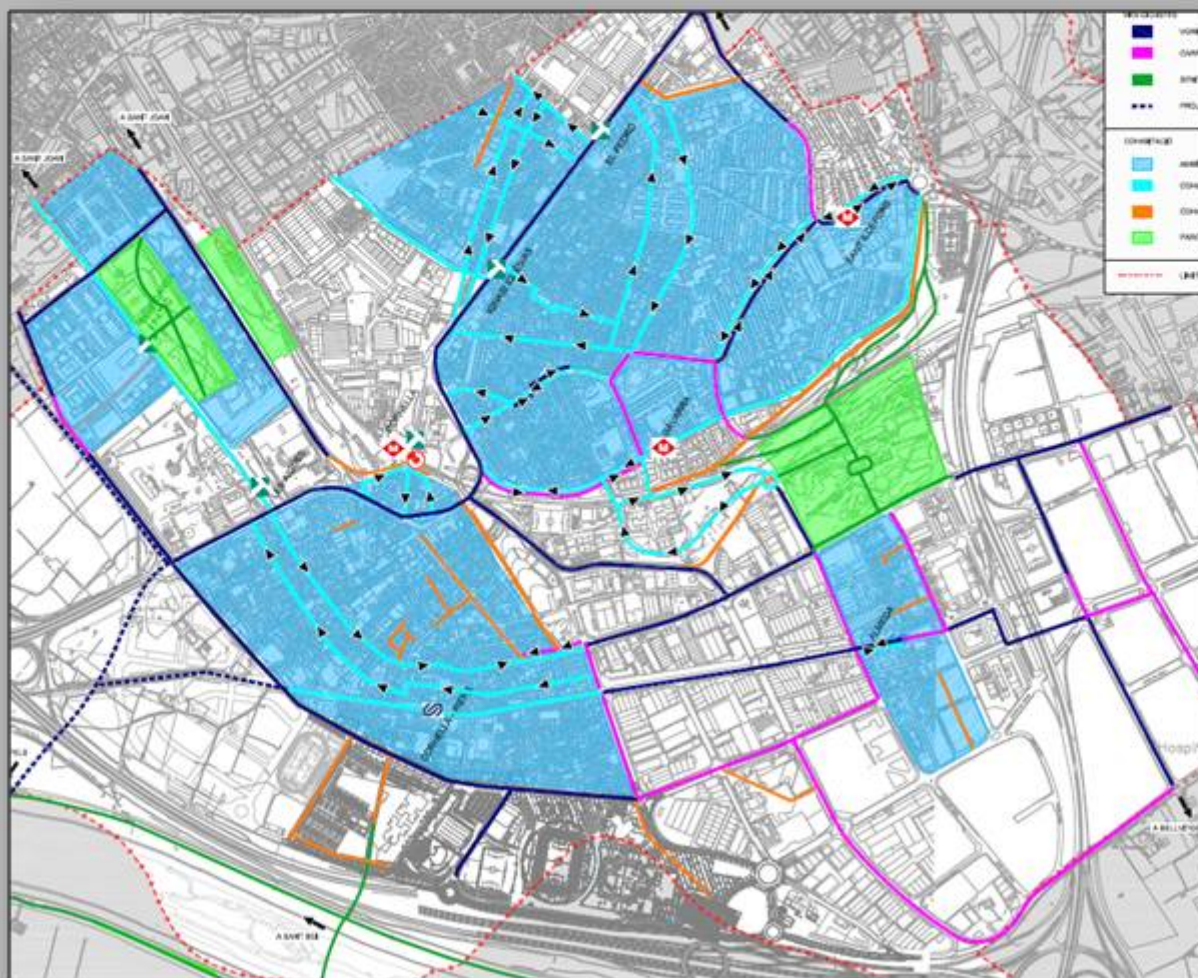
Pla Director de la Bicicleta 2010

OBJECTIUS

- Fomentar l'ús de la bicicleta com a transport quotidià
- Tenir una diagnosi de la situació

• PROPOSTES

- Xarxa ciclista
- Xarxa d'aparcaments
- Altres propostes
 - Bicicleta pública
 - Educació Viària
 - Setmana de la Mobilitat
 - Camins Escolars
 - Parc municipal de bicis
 - Ordenança
 - Registre
 - Bicicleta pública
 - ...



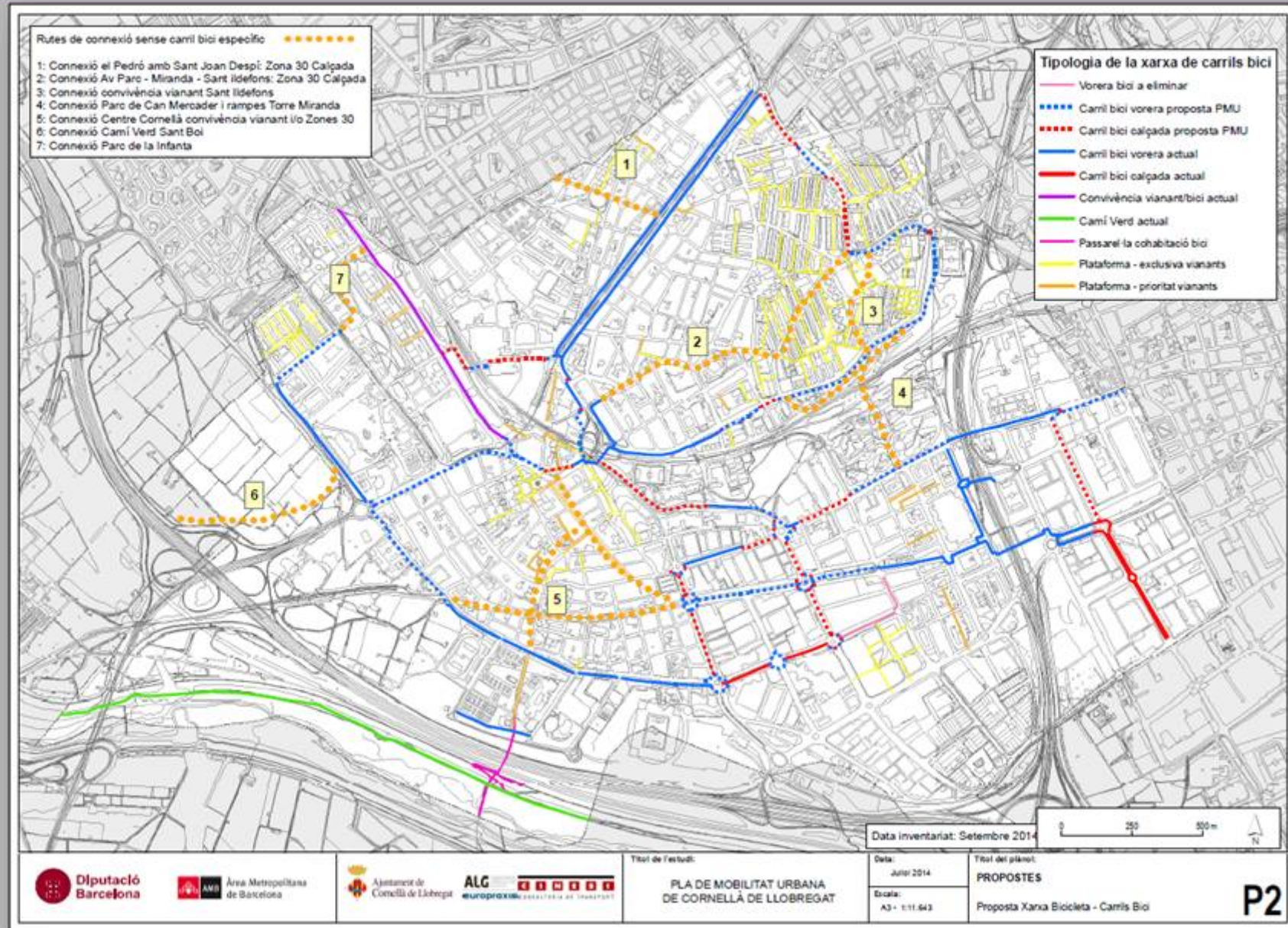
Actuacions per al foment de l'ús de la Bicicleta a Cornellà Km construïts de carrils bici i xarxa ciclable

CARRILS BICI CORNELLÀ DE LLOBREGAT				
Nom via pública	Tipologia	Sentits	Metres	Any d'execució
Tirso de Molina	Carril bici	Bidireccional	800	2010
San Ferran	Vorera bici	Bidireccional	158	2010
Salvador Dalí	Vorera bici	Bidireccional	355	2010
Silici	Vorera bici	Bidireccional	75	2010
Passeig Ferr. Catalans	Vorera bici	Doble carril	351	2010
C-245 Tram nou	Vorera bici	Bidireccional	64	2010
Ctra. d'Esplugues	Vorera bici	Doble carril	1.400	2004
Centre	Vorera bici	Bidireccional	20	2010
Carretera d'Hospitalet (Fase 1)	Vorera bici	Bidireccional	260	2008
Carretera d'Hospitalet (Fase 3)	Vorera bici	Bidireccional	500	2012
Av. Baix Llobregat	Vorera bici	Bidireccional	820	2011
Vial Baix Llobregat	Vorera bici	Bidireccional	800	2010
Alps	Vorera bici	Bidireccional	200	2008
Energia	Carril bici	Doble carril	65,8	2011
Can Corts	Vorera bici	Bidireccional	850	2010
Carrer Catalunya	Vorera bici	Bidireccional	50	2013
Ctra. D'Esplugues	Vorera bici	Bidireccional	150	2013
Av. Salvador Allende	Vorera bici	Vorera bici	710	2013
Av. Porta Diagonal	Vorera bici	Vorera bici	420	2014
C/ Marià Fortuny	Vorera bici	Vorera bici	254	2014
TOTAL			8.895	

Tipus de via	Característiques	Xarxa bici (m)	Xarxa bici (%)
Camí verd	Via per a vianants i ciclistes, segregada del trànsit, que discorre pel riu	1.980,03	7,6%
Carril bici	Via per a ciclistes adossada a la calçada	1.357,74	5,2%
Carrer de zona 30	Via no segregada del trànsit amb limitació de 30 km/h.	No considerat	No considerat
Vorera bici	Via ciclista senyalitzada sobre la vorera	7.536,98	28,9%
Carrer de convivència	Via compartida amb els vianants (preferència) i el trànsit amb limitació a 20 km/h	15.182,92	58,3%
TOTAL		26.057,67	100,0%

Actuacions per al foment de l'ús de la Bicicleta a Cornellà

Pla de Mobilitat Urbana – 2015-2020



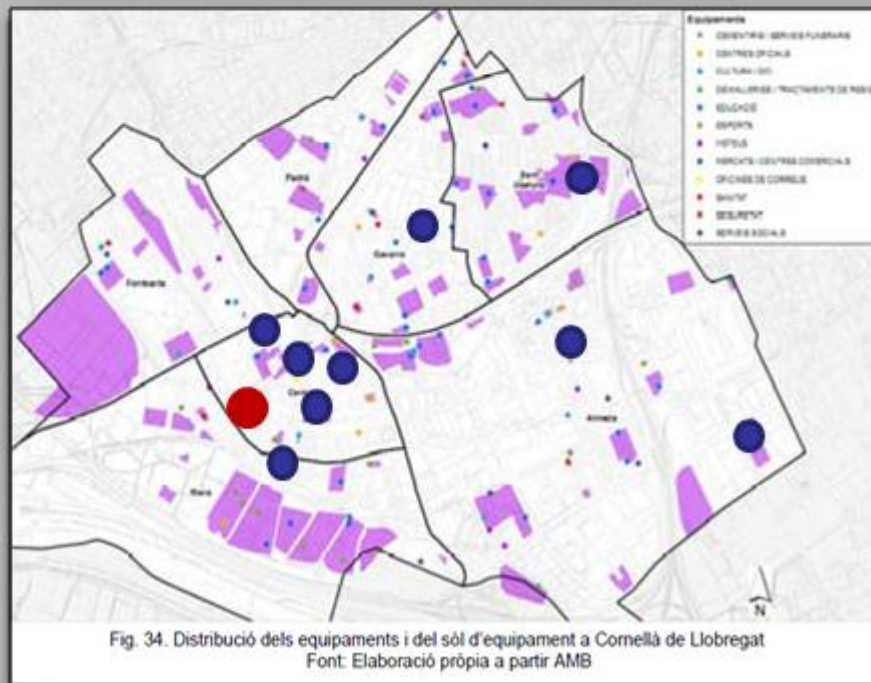
Actuacions per al foment de l'ús de la Bicicleta a Cornellà Cornellà Natura



Actuacions per al foment de l'ús de la Bicicleta a Cornellà Flota municipal de bicicletes

- Eina comunicativa
- Fàcil conducció
- Accessible
- Bona autonomia (abast de tot el municipi i més)
- Es coneix la ciutat des d'un altre punt de vista

- 15 bicis electricues i 4 BTT
- 25.000 km fets en bicicleta
- També in itinere



● Guàrdia Urbana ● Bicis elèctriques

Actuacions per al foment de l'ús de la Bicicleta a Cornellà

Educació Vial



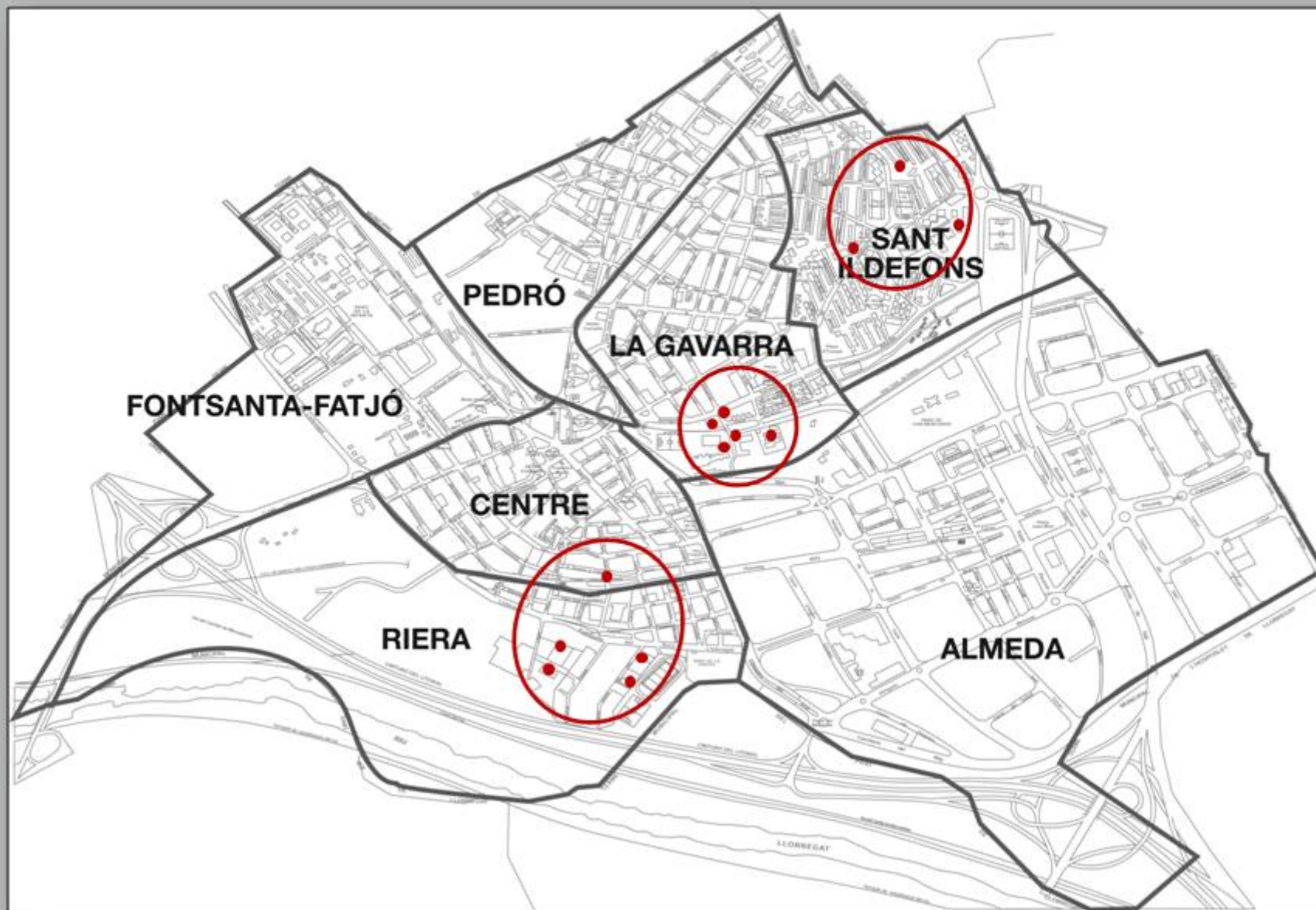
Actuacions per al foment de l'ús de la Bicicleta a Cornellà Setmana de la Mobilitat Sostenible i Segura – Passejada Comarcal



- ✓ Una de les bicicletades urbanes i familiars amb més participació (1.200 ciclistes)
- ✓ 7 municipis
- ✓ Molts col·laboradors:
 - ✓ Guàrdia Urbana
 - ✓ Clubs ciclistes
 - ✓ Sponsors
 - ✓ ...

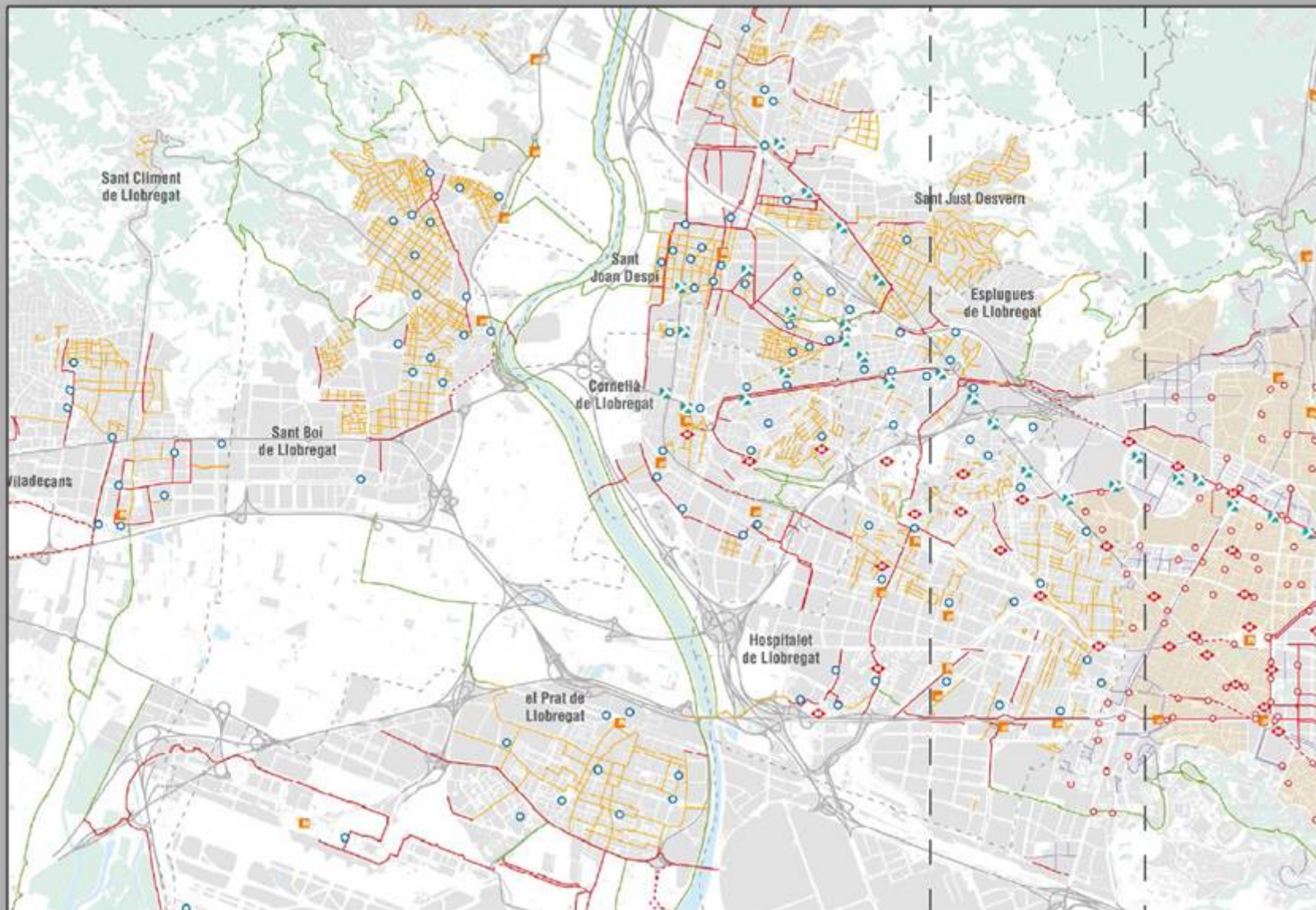


Actuacions per al foment de l'ús de la Bicicleta a Cornellà Camins escolars



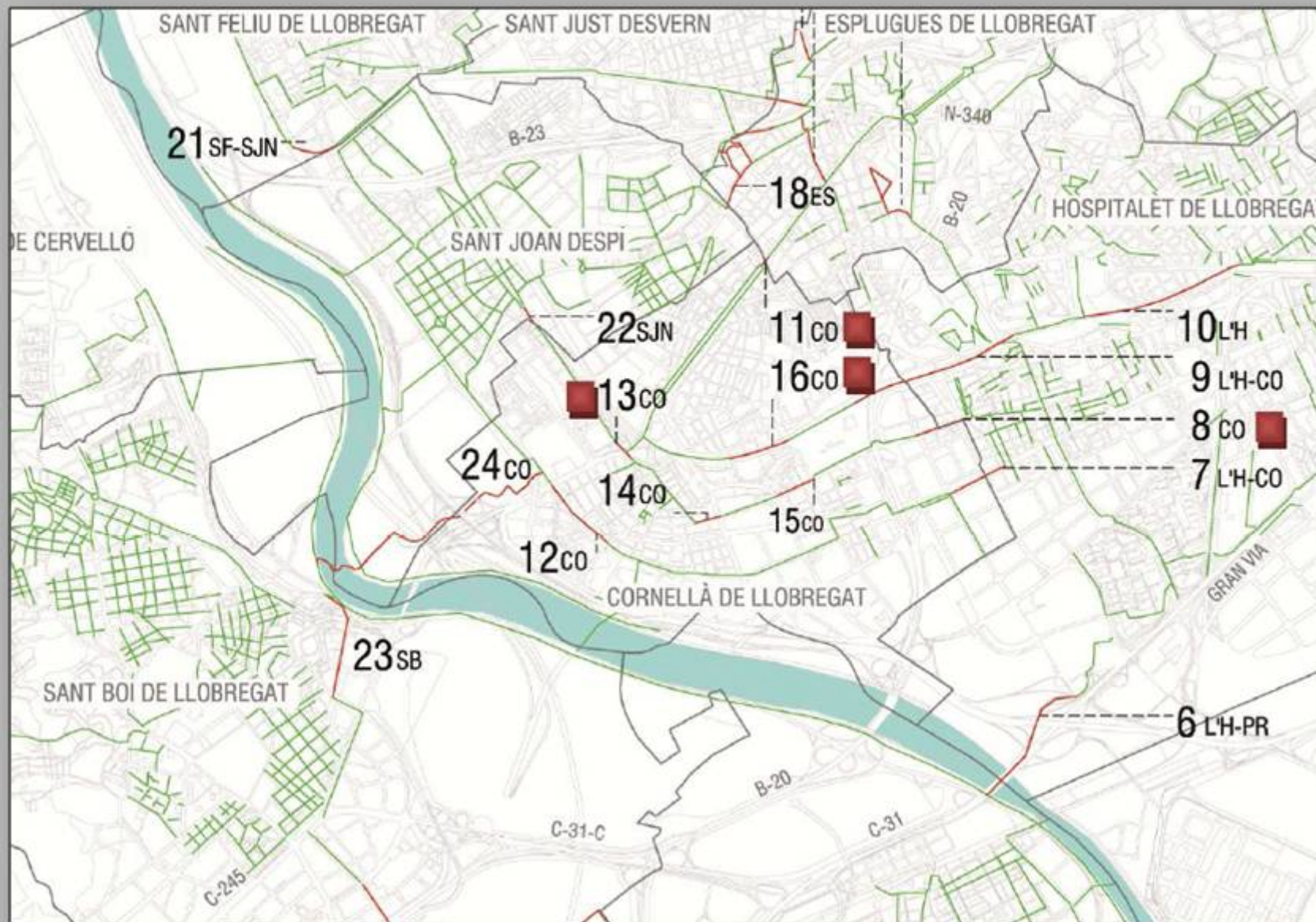
Actuacions per al foment de l'ús de la Bicicleta a Cornellà

Guia de la Bici ATM



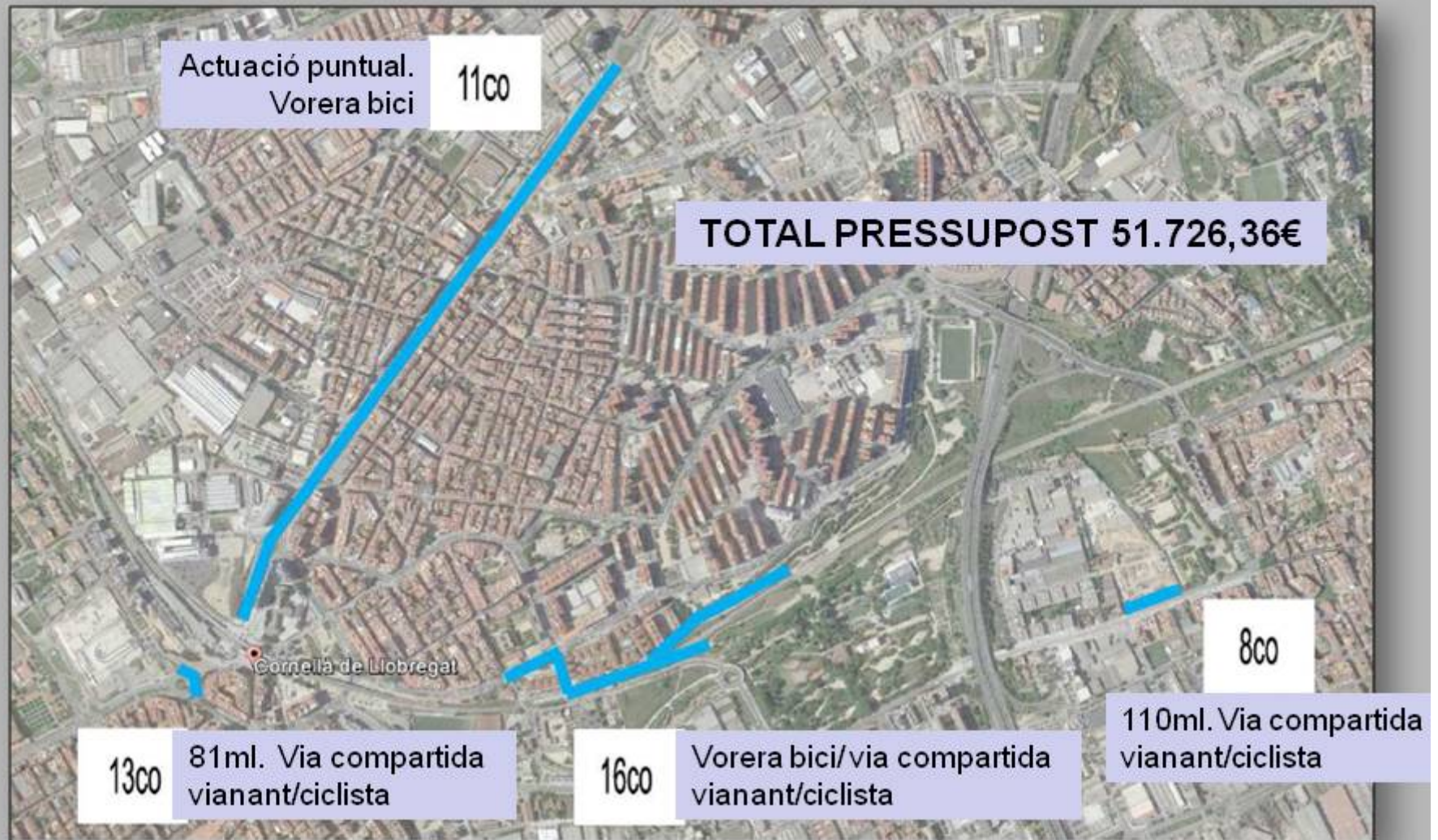
Actuacions per al foment de l'ús de la Bicicleta a Cornellà

Senyalització a diferents vies ciclistes al municipi de Cornellà de Llobregat - AMB



Actuacions per al foment de l'ús de la Bicicleta a Cornellà

Senyalització a diferents vies ciclistes al municipi de Cornellà de Llobregat - AMB



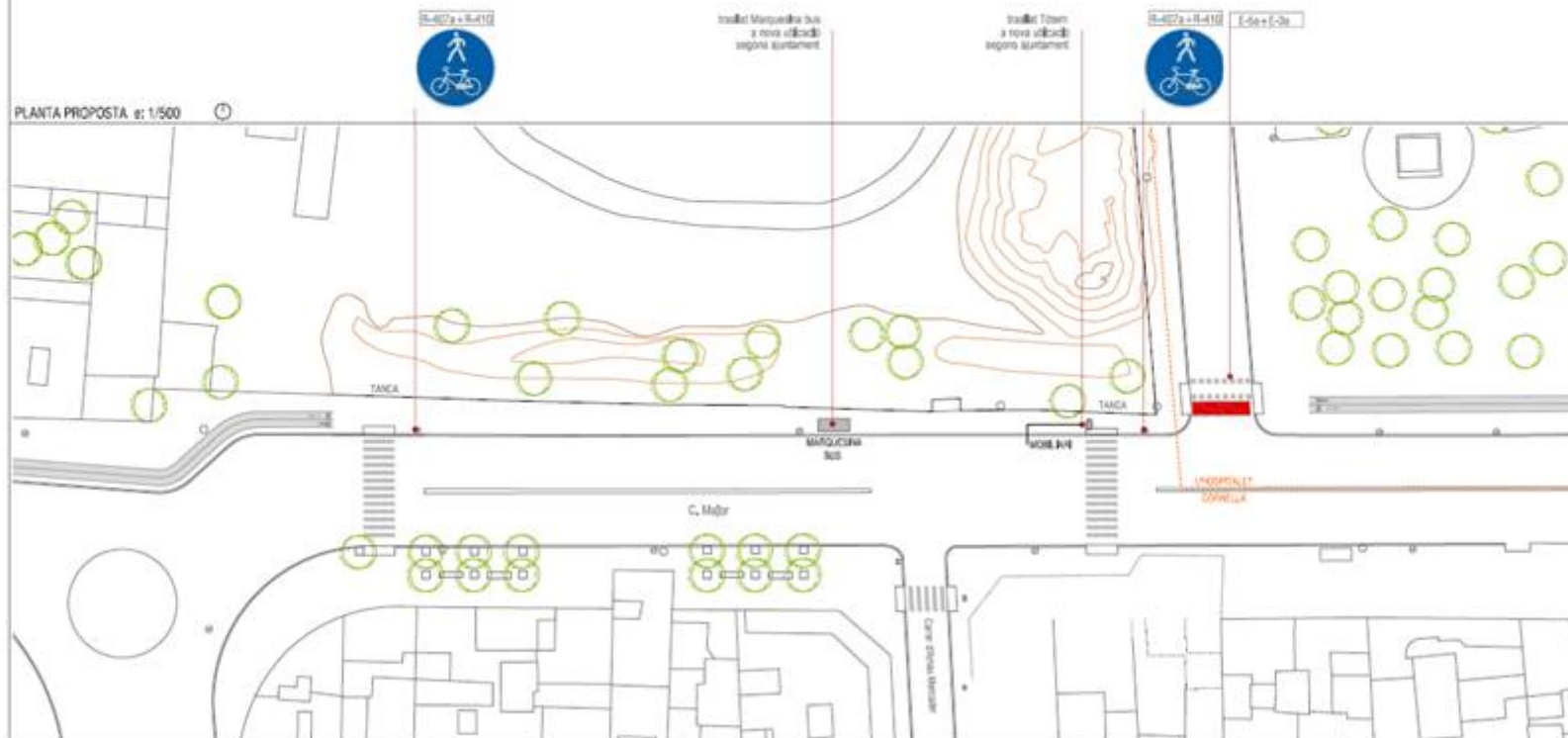
Actuacions per al foment de l'ús de la Bicicleta a Cornellà

Senyalització a diferents vies ciclistes al municipi de Cornellà de Llobregat - AMB

8co: garantirà la continuïtat en bicicleta des del carril bici de la Carretera de L'Hospitalet fins arribar al carril bici de la vorera del Carrer Major, garantint la connexió ciclable entre els municipis de Cornellà i L'Hospitalet

LLISTAT ACTUACIONS

- SENYALITZACIÓ VERTICAL DE VORERA COMPARTIDA VIANANT/CICLISTA EN ELS PUNTS INDICATS EN PLANTA
- FRESSAT DE L'ACTUAL PAS DE VIANANT
- PINTAT PAS VIANANTS I-Sa I PAS DE BICICLETES I-Sa AMB FRANGIA VERMELLA CENTRAL
- TRASLLAT MARQUESENYA BUS I TOTEM PUBLICITARI A NOVA UBICACIÓ SEGONS INSTRUCCIONS AJUNTAMENT
- veure plànol DETALLS SENYALITZACIÓ D401



Actuacions per al foment de l'ús de la Bicicleta a Cornellà

Senyalització a diferents vies ciclistes al municipi de Cornellà de Llobregat - AMB



F1

F2

PLANTA ESTAT ACTUAL a. 1/1000
ZONA 1: límit Esplugues-Cornellà



ZONA 2: límit bici vora EST



11CO: es garantirà la continuïtat en bicicleta de forma correcta a través de la Carretera d'Esplugues en el seu pas d'Esplugues a Cornellà.

Actuacions per al foment de l'ús de la Bicicleta a Cornellà

Senyalització a diferents vies ciclistes al municipi de Cornellà de Llobregat - AMB



F1

F2

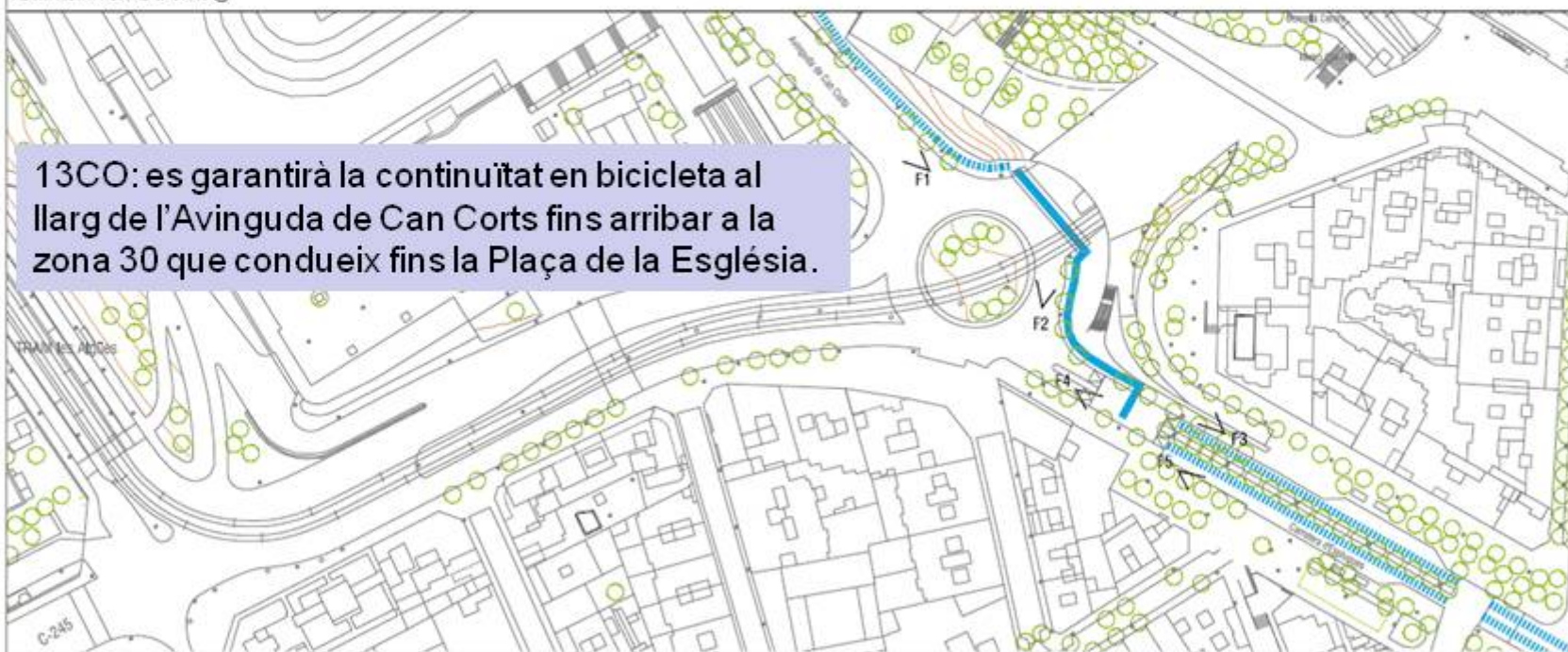
F3

F4

F5

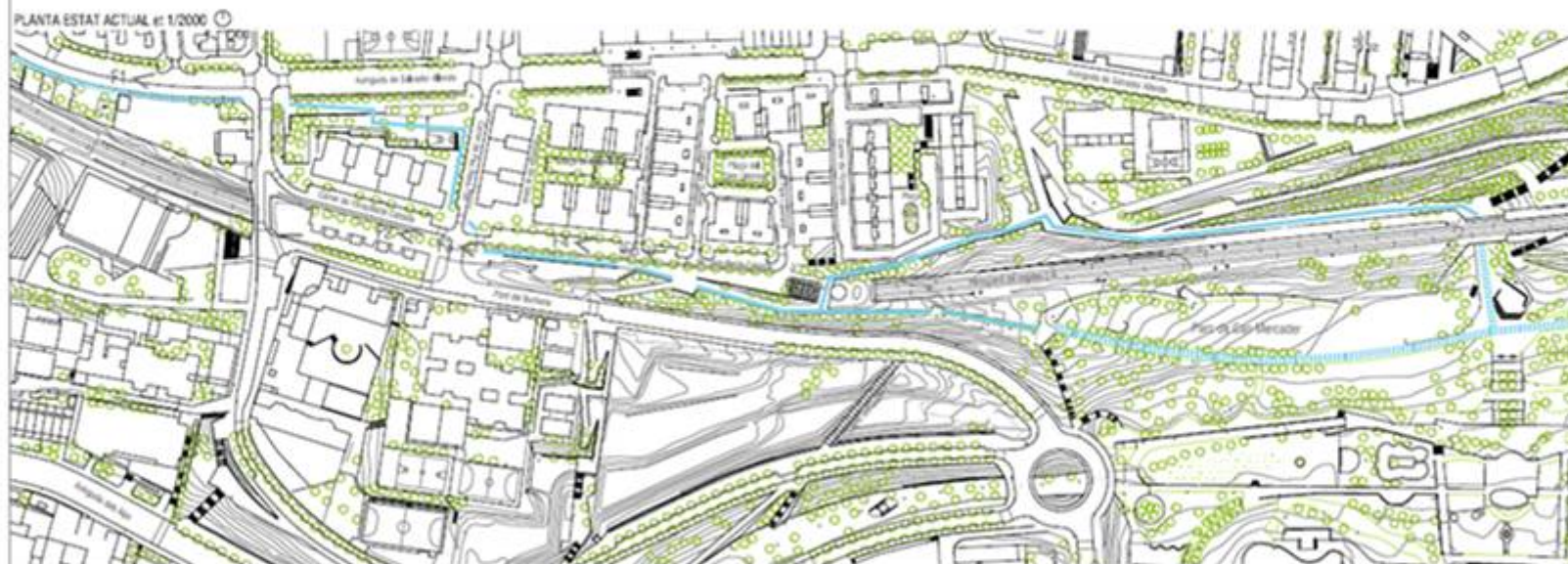
PLANTA ESTAT ACTUAL e. 1/1000

13CO: es garantirà la continuïtat en bicicleta al llarg de l'Avinguda de Can Corts fins arribar a la zona 30 que condueix fins la Plaça de la Església.



Actuacions per al foment de l'ús de la Bicicleta a Cornellà

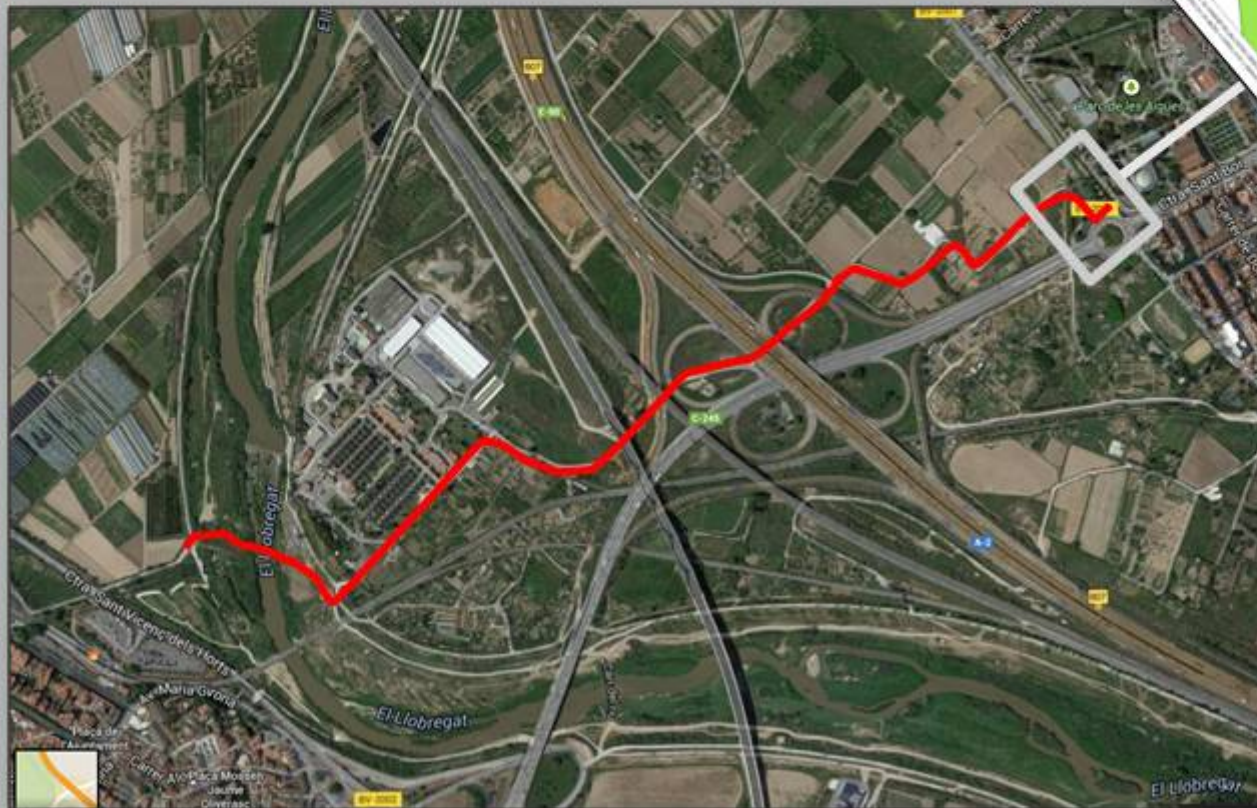
Senyalització a diferents vies ciclistes al municipi de Cornellà de Llobregat - AMB



16CO: es garantirà la continuïtat en bicicleta al llarg de l'Avinguda de Salvador Allende fins arribar al Parc de Can Mercader

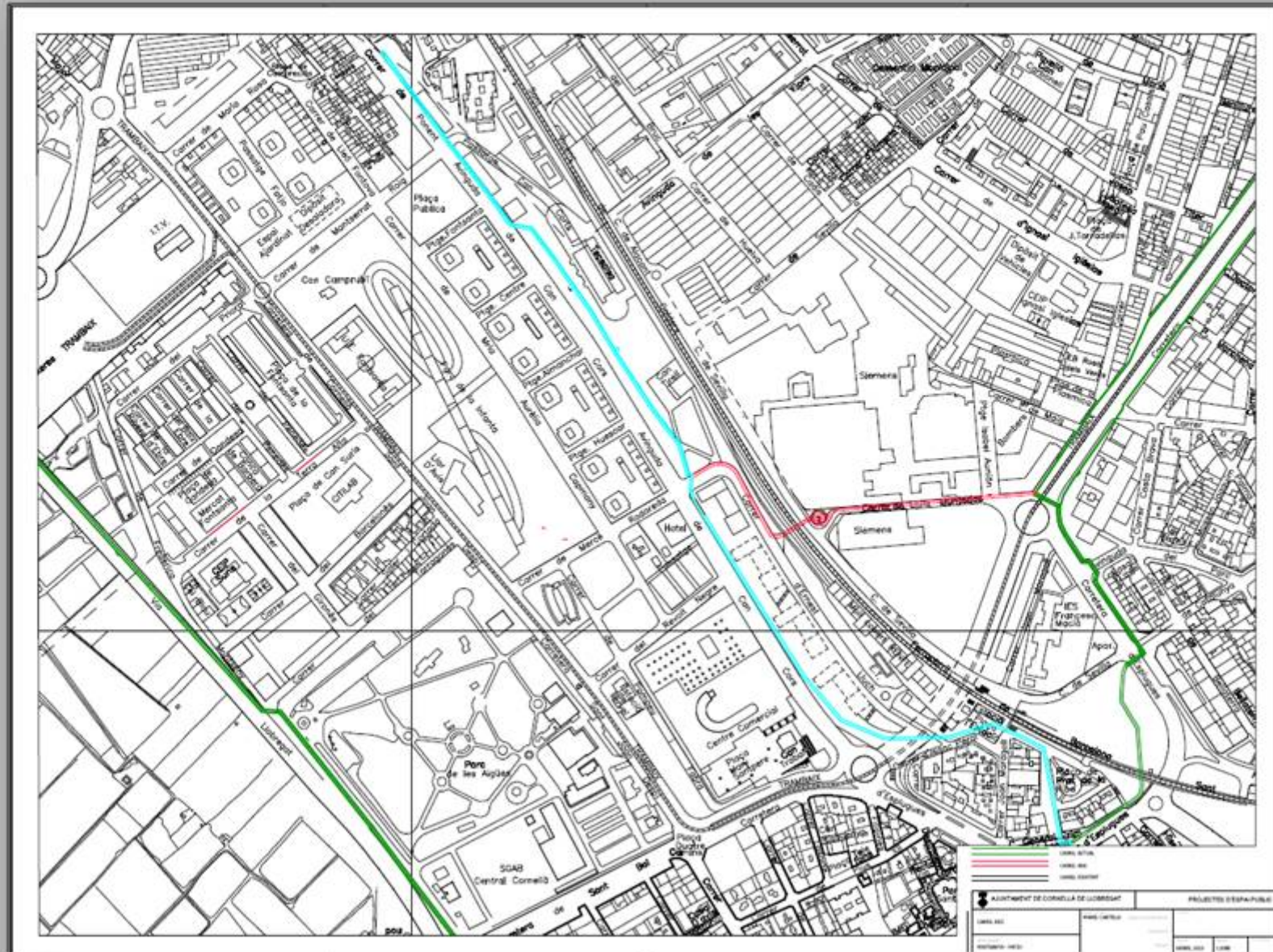
Actuacions per al foment de l'ús de la Bicicleta a Cornellà

Connexió pas Riu Llobregat - Sant Joan Despi



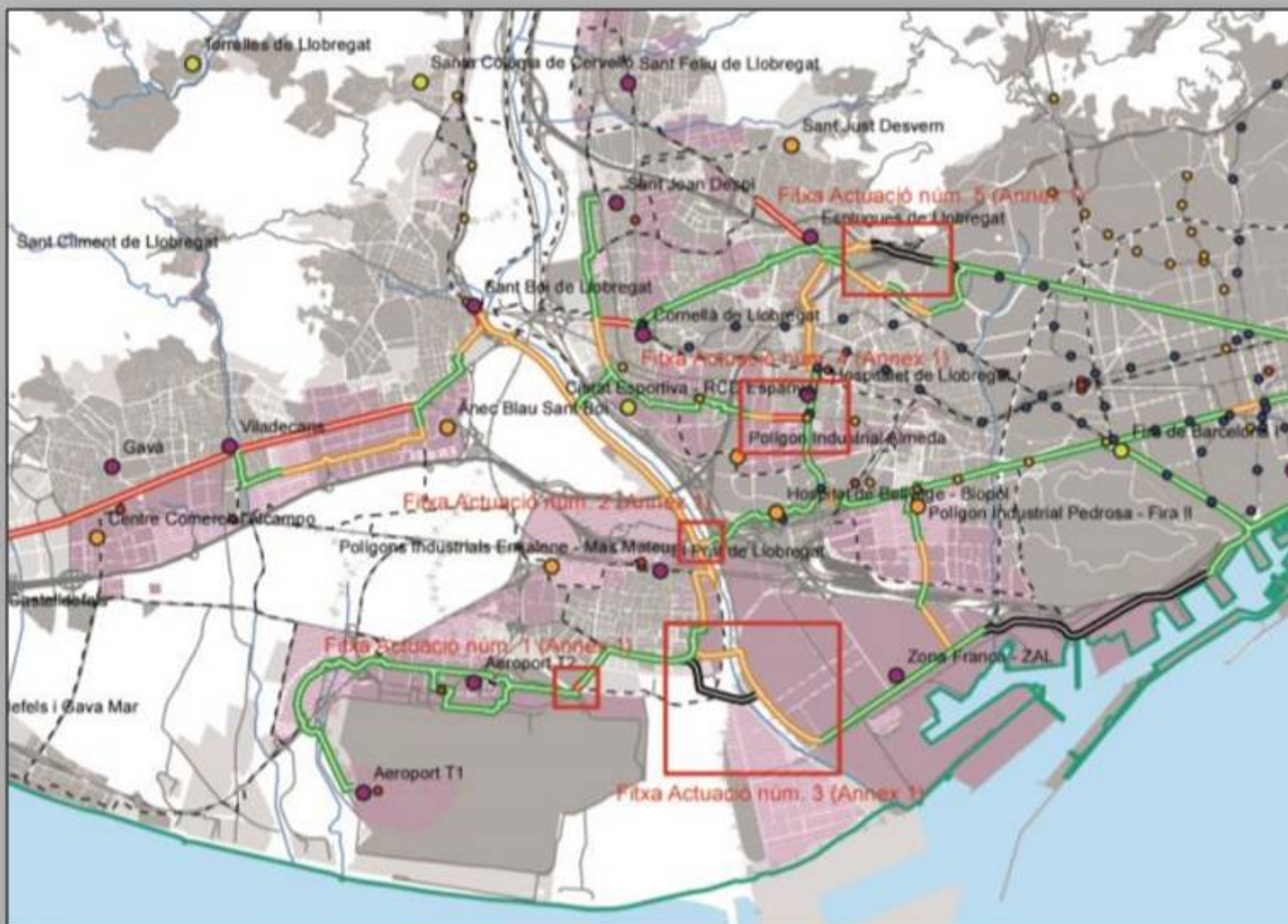
Actuacions per al foment de l'ús de la Bicicleta a Cornellà

Actuacions canvi climàtic (av. Can Cors, Lluís Muntadas, pl. Prat de la Riba i pl. Estació)



Actuacions per al foment de l'ús de la Bicicleta a Cornellà

Pla Director de Mobilitat 2011–18 de la Regió Metropolitana (ATM) – Actuacions prioritàries



Actuacions per al foment de l'ús de la Bicicleta a Cornellà

Pla Director de Mobilitat 2011–18 de la Regió Metropolitana (ATM) – Actuacions prioritàries

PRESSUPOST Foment de l'ús de la bicicleta (pdM)	5,37M€
- Promoció de la xarxa ciclabe als mitjans de comunicació i xarxes socials	0,03M€
- Redacció de projectes	0,30M€
- Construcció de carrils bicicleta interurbans	4,20M€
- Estudi Pla de senyalització	0,09M€
- Implantació del Pla de senyalització.....	0,15M€
- Implantació d'aparcaments públics	0,30M€
- Cost de gestió dels nous aparcaments públics	0,30M€



Pressupost tram Cornellà – L’Hospitalet: 150.000€

Ciclistes/dia estimats a 12 anys: 3.248

Estalvi de costos a 12 anys (interns i externs): 4.943.694 €

Gràcies per la vostra atenció!

Més informació:

David Calabuig Aracil
dcalabuig@aj-cornella.cat
679 50 15 68

