

Barcelona, 15 d'abril de 2015

Bicibox: el servei metropolità d'aparcament segur de bicicletes

Fòrum Comarcal de la Mobilitat
El Baix Llobregat, comarca líder
en l'ús de la bicicleta

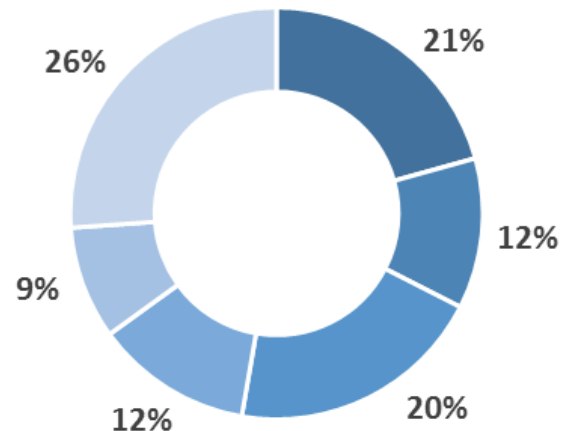
El servei Bicibox



182 – Europa Fira – Hospitalet

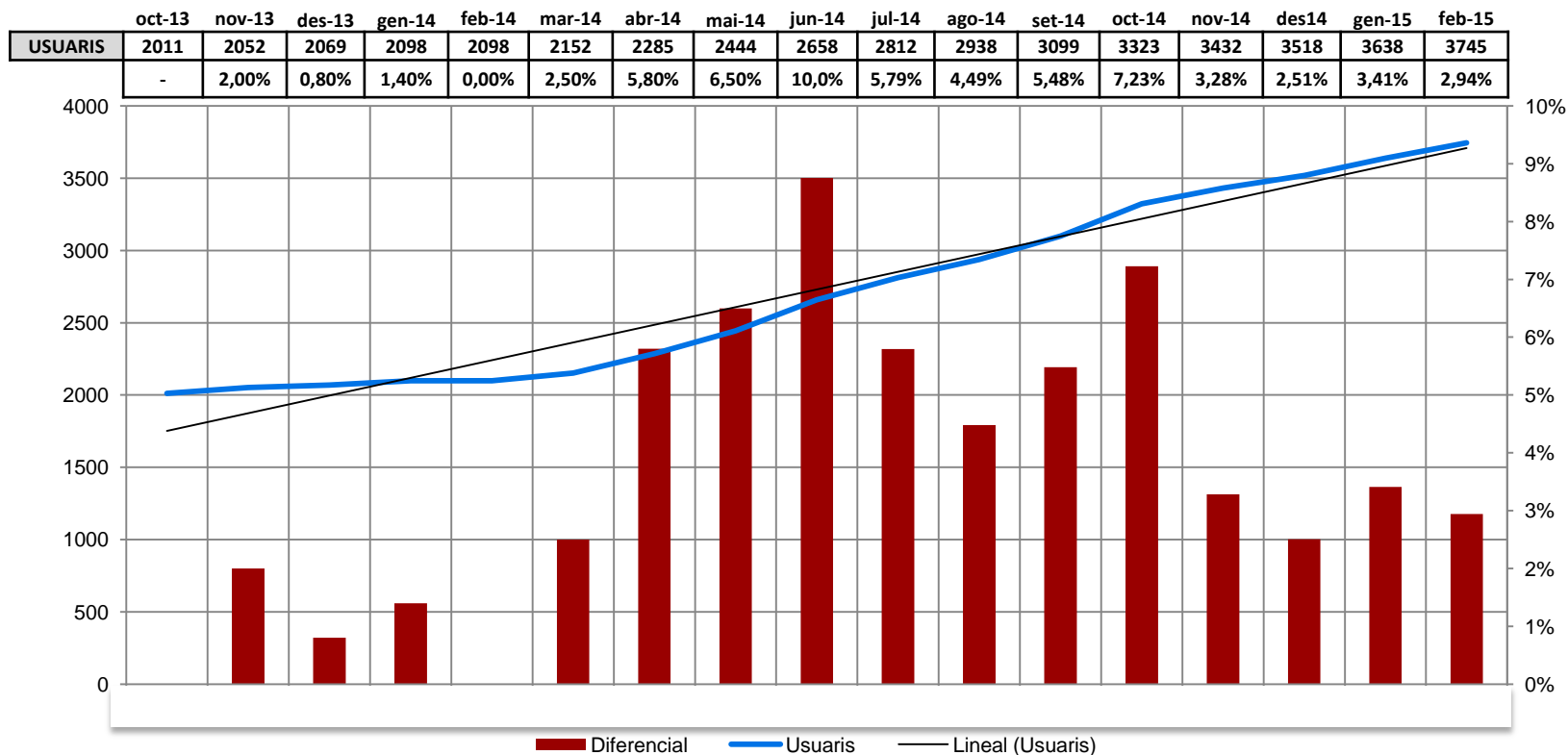
1.400 places, 134 estacions a 13 municipis

El sistema d'aparcament segur per a bicicletes privades representa l'elecció eficient de AMB per **fomentar l'ús de la bicicleta privada** incrementant la **seguretat i confiança** dels usuaris.



- RENFE-FGC
- METRO/TRAM
- Zona esportiva
- Equipaments culturals
- Altres equipaments
- Zona urbana

L'usuari es pot registrar tant online, al portal web oficial, com presencialment a les oficines d'atenció. al client [AMB:Bicibox](#)



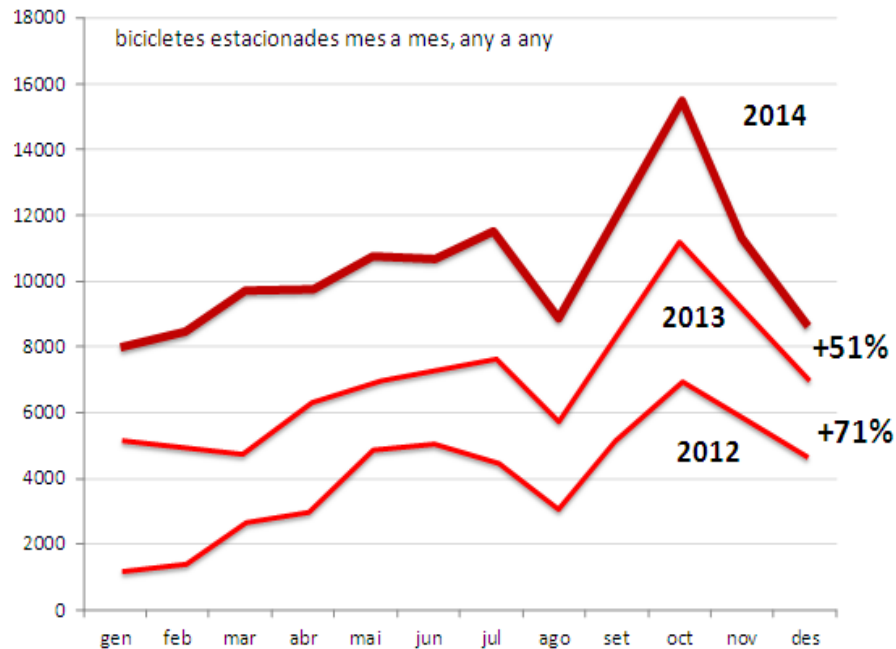
Conclusions sobre el número d'usuaris:

Increment mensual entorn **al 3%** de mitjana general

Increment mensual entorn **al 5% de mitjana** als 4 últims mesos

Tendència a l'alça.

Evolució de la demanda



S'està arribant a una important demanda a alguns mòduls, entre març i setembre, principalment a:

- Cornellà del Llobregat
- Sant Cugat del Vallès
- Sant Joan Despí

Temps màxims d'estacionament



Donat l'augment de demanda del servei Bicibox, s'han activat unes tarifes per **fomentar el compliment** de les normes d'ús i, en especial, el respecte als **temps màxims d'estacionament**.

Tarifes per excés d'ús:

Els dies laborables.

| Concepte | Períodes seguits | Preu €/hora |
|------------------|------------------------------|---------------|
| Preu/h adicional | entre les 00:00 i les 48:00h | GRATIS |
| Preu/h adicional | entre les 48:01 i les 60:00h | 0,10 € |
| Preu/h adicional | entre les 60:01 i les 72:00h | 0,20 € |

Cap de setmana i festius.

| Concepte | Períodes seguits | Preu €/hora |
|------------------|------------------------------|---------------|
| Preu/h adicional | entre les 00:00 i les 72:00h | GRATIS |
| Preu/h adicional | entre les 72:01 i les 84:00h | 0,10 € |
| Preu/h adicional | entre les 84:01 i les 96:00h | 0,20 € |

Superats els horaris citats, es procedirà a la **retirada de la bicicleta**. Especialment si aquesta dificulta el normal funcionament del servei.

Tarifa de retirada

S'aplicarà una tarifa de retirada de **20 €**.

Tarifa d'emmagatzematge

En cas d'emmagatzematge de la bicicleta: **5 €/dia**

Gestió del servei i manteniment



El servei BICIBOX està gestionat per MOVEMENT, empresa adjudicatària de les tasques:

Manteniment

- Manteniment Correctiu (incidències)
- Manteniment Preventiu (rutes de revisió i neteja)
- Instal·lació d'estacions
- Reubicació d'estacions



Atenció al client (telefónica i presencial)

- Informació del servei
- Gestió d'altres i seguiment d'usuaris
- Resolució de incidències (accés remot)
- Centre de control (gestiona incidències, derivant a manteniment les no solucionables remotament)

Multimèdia i comunicacions

- Gestió de xarxa social i comunicacions electròniques
- Programació Informàtica
- Gestió Informàtica (hardware i software)

Manteniment

Instal·lació d'estacions
Reubicació d'estacions



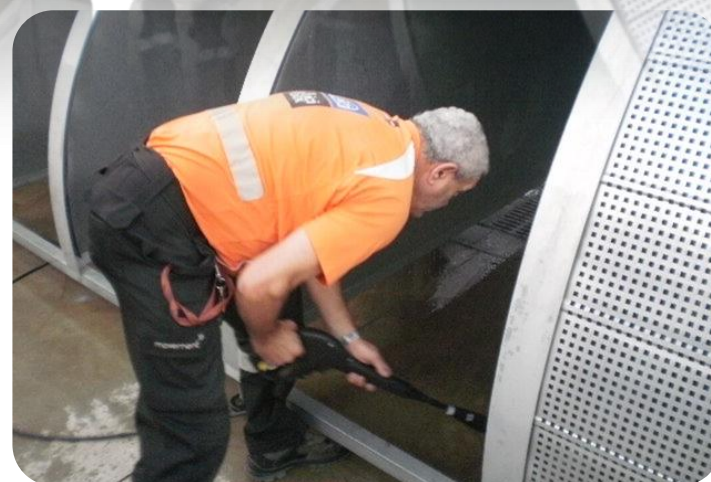
Manteniment

Manteniment Correctiu (incidències)
Manteniment Preventiu (rutes de revisió)

Neteja de la xarxa d'aparcaments

Manteniment

Manteniment Preventiu (neteja)

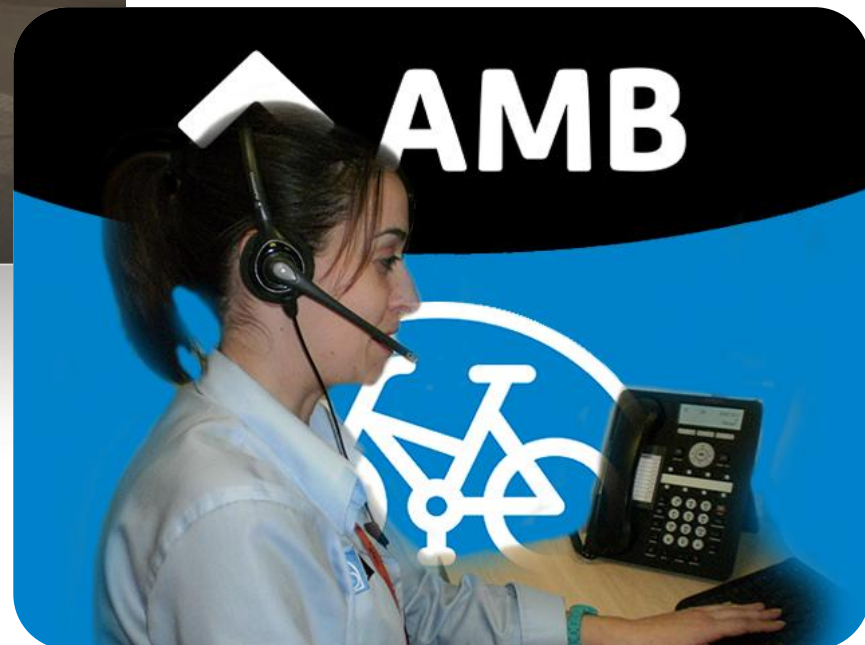


Gestió del servei i manteniment



Atenció al client (telefónica i presencial)

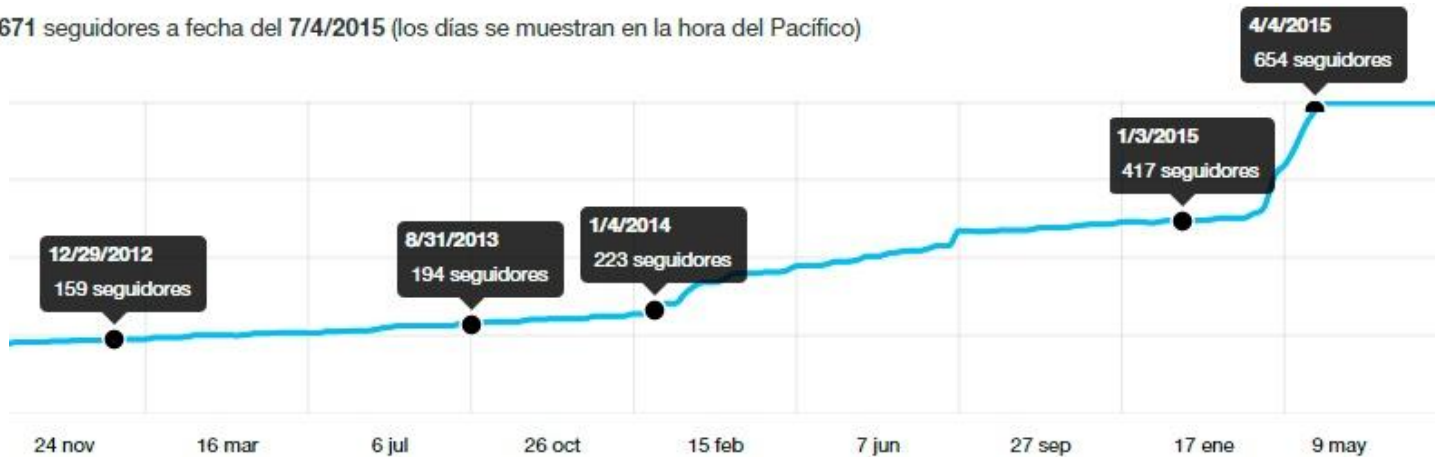
- Informació del servei
- Gestió d'altres i seguiment d'usuaris
- Resolució de incidències (accés remot)
- Centre de control



Comunicació: Xarxes socials

Twitter

671 seguidores a fecha del 7/4/2015 (los días se muestran en la hora del Pacifico)



Facebook



Comunicació: aplicació mòbil



**VOLS TROBAR
LA TEVA
PLAÇA
BICIBOX?**



App BiciBox

Amb aquesta app, els usuaris del BiciBox tenen a l'abast tot un nou ventall de possibilitats respecte de:

La **geolocalització i cerca de parades** properes, per municipi i per adreça,

La **visualització de l'ocupació de les** parades,

La **comunicació d'incidències i la gestió** de les parades del BiciBox favorites.

Promoció del servei Bicibox als municipis

I foment us bicicleta elèctrica

Acció Promocional
Viladecans 15/05/14



Festa de la Mobilitat
Castelldefels 24/09/14



Festa de les Rodes
Esplugues 18/05/14



38 Exposició Cireres
Sant Climent 24/05/14



Acció Promocional
Viladecans 15/05/14



Fira Avícola
El Prat 13/12/14



"La Patum"
Hospitalet 21/09/14



Fira Comercial
Sant Joan Despí 21/09/14



Acció Promocional
Sant Boi 31/03/15

Pedalada del Baix Llobregat



Participació a la Pedalada durant la Setmana de la Mobilitat: [Demostració](#), [Sorteig de bicicletes](#), [Merchandising](#)



Milliores realitzades

Les principals millores aconseguides son les citades a continuació:

1. Augmentar autonomia degut a la millora de bateries.
2. Augmentar la mida de les plaques solars per evitar caigudes.
3. Electrificar estacions.
4. Moure estacions per adaptar-les a la demanda.
5. Millorar el Software de l'estació.
6. Donar Servei 24/7
7. Millorar les comunicacions de les estacions - Centre de Control.
8. Nou Software - Manteniment i Centre de Control.
9. Activar Xarxes Socials.
10. Nou sistema de neteja.

Nous mòduls

Es preveu augmentar la capacitat del servei instal·lant mòduls en nous emplaçaments y reforçant els existents.



Moltes gràcies!

gerenciabicibox@movementbc.com

movement 