



Guia d'acollida del Baix Llobregat



Guia d'acollida del Baix Llobregat

El Baix Llobregat és una comarca situada al sud de la província de Barcelona. Limita al nord amb el Bages, a l'est amb el Vallès Occidental, al sud-est amb el barcelonès, al sud amb la Mediterrània, al sud-oest amb el Garraf, a l'oest amb l'Alt Penedès i al nord-oest amb l'Anoia.

Amb 809.883 habitants*, i té una superfície de 486,7 km².

La capital de la comarca és Sant Feliu del Llobregat.

La comarca la formen 30 municipis, cinc dels quals sobrepassen els 50.000 habitants.

Mar, riu i muntanya defineixen el territori. Als més de 15 km d'extenses platges de què disposa, s'afegeixen les serralades del Garraf, l'Ordal, Collserola i la majestuosa muntanya de Montserrat, idònies per al senderisme i les activitats a la natura; i el riu, en el seu tram final, origina el delta del Llobregat, d'incalculable valor i riquesa ecològica.

Comarca d'acollida

A partir de l'any 2000, la realitat social del Baix Llobregat ha experimentat canvis en relació al fenomen migratori, augmentant l'índex migratori significativament en pocs anys.

Mentre municipis com Castelldefels tenen un índex de població estrangera del 18'6%, d'altres com Sant Climent de Llobregat tenen un 1,6%. La dispersió territorial va acompanyada alhora de la diversificació d'òrgens de les persones nouvingudes.

Així doncs, en els últims anys, el Baix Llobregat ha augmentat la seva diversitat cultural acollint a la comarca nous residents procedents d'arreu del món**.

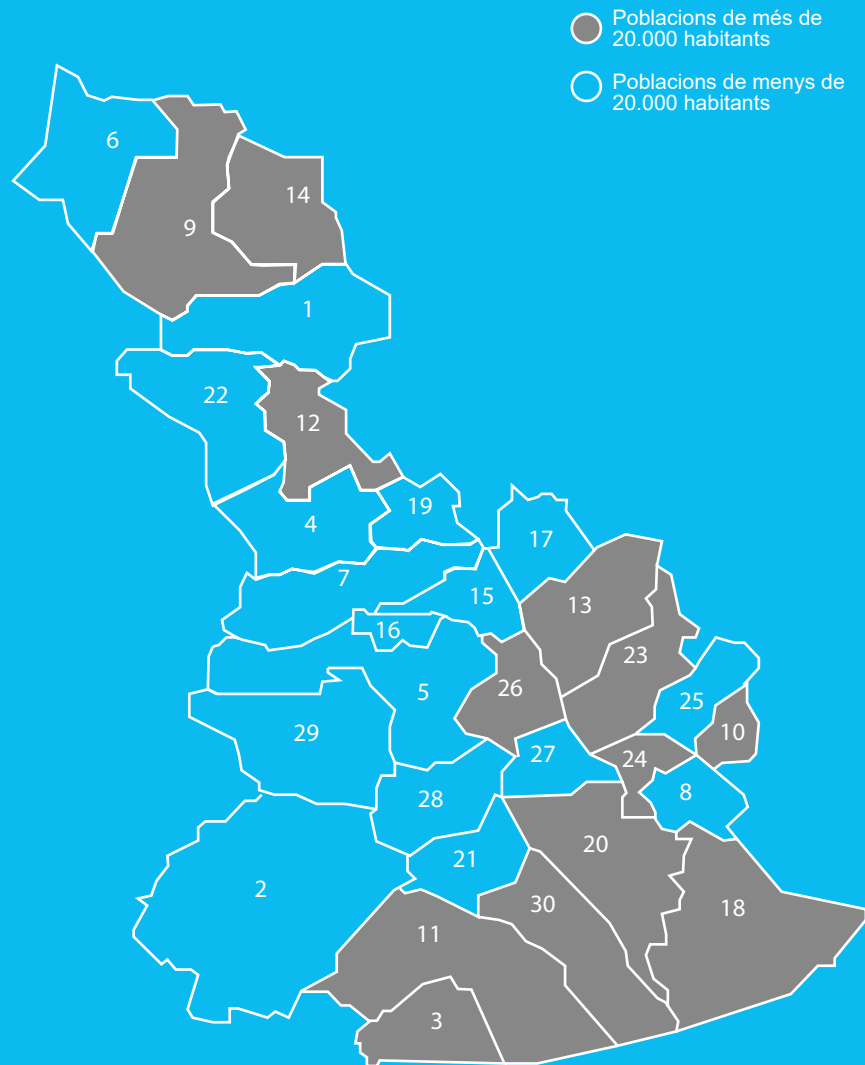
Aquesta Guia és un document on s'hi troben els principals recursos i serveis bàsics d'acollida per persones nouvingudes a la comarca i municipi, per tal de facilitar l'acomodació al seu funcionament a través d'una informació pràctica i de qualitat. S'hi recullen serveis i recursos d'utilitat i està traduïda a diverses llengües.

*Es poden consultar les dades detallades per municipis de forma interactiva a la pàgina web de l'Observatori Comarcal del Baix Llobregat.

** (Institut nacional d'Estadística, 01/01/2016)

El Baix Llobregat

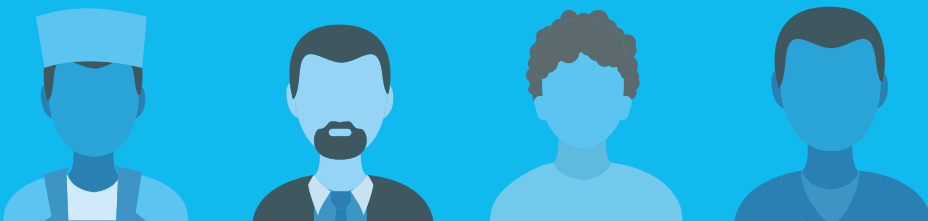
Mapa de la comarca



1	Abdera	P 06
2	Begues	P 18
3	<u>Castelldefels</u>	
4	Castellví de Rosanes	P 30
5	Cervelló	P 42
6	Collbató	P 54
7	Corbera de Llobregat	P 66
8	<u>Cornellà de Llobregat</u>	
9	<u>Esparreguera</u>	
10	<u>Esplugues de Llobregat</u>	
11	<u>Gavà</u>	
12	<u>Martorell</u>	
13	<u>Molins de Rei</u>	
14	<u>Olesa de Montserrat</u>	
15	El Papiol	P 78
16	Pallejà	P 90
17	La Palma de Cervelló	P 102
18	<u>El Prat de Llobregat</u>	
19	<u>Sant Andreu de la Barca</u>	
20	<u>Sant Boi de Llobregat</u>	
21	Sant Climent de Llobregat	P 114
22	Sant Esteve Sesrovires	P 126
23	<u>Sant Feliu de Llobregat</u>	
24	<u>Sant Joan Despí</u>	
25	Sant Just Desvern	P 138
26	<u>Sant Vicenç dels Horts</u>	
27	Santa Coloma de Cervelló	P 150
28	Torrelles de Llobregat	P 162
29	Vallirana	P 174
30	<u>Viladecans</u>	



Guia d'acollida del Baix Llobregat Abrera



EMPADRONAR-SE




El padró municipal és el registre administratiu dels habitants del municipi. L'empadronament és gratuït i permet ser persona resident a la ciutat o poble on es viu. Totes les persones, amb o sense permís de residència, han d'empadronar-se*. És necessari per demostrar la residència al municipi amb tràmits relacionats amb la Llei d'Estrangeria i per accedir als serveis públics (educatius, sanitaris, etc.)

On?

A les Oficines d'Atenció a la Ciutadania del teu municipi et podran informar del procediment per empadronar-te i cada quan has de renovar.

 Ajuntament d'Abrera
Pl. Constitució, 1
93 770 03 25

 Oficina d'Atenció
al Ciutadà
Pl. Constitució, 1
93 770 03 25
dill-ds 9-14h / dt i dj 16:30-19h
Juliol i agost només tardes
de dc

*Totes les persones estrangeres no comunitàries empadronades i que no tinguin un permís de residència permanent han de renovar la inscripció padronal cada 2 anys des de la data d'empadronament inicial.

O



Obtenir la Targeta Sanitària:

La Targeta Sanitària (TSI) permet accedir als serveis del sistema sanitari públic.

Totes les persones empadronades, amb o sense permís de residència, la poden obtenir. Aquesta targeta dona accés a l'atenció mèdica i assistència gratuïta als Centres d'Atenció Primària i Hospitals de la Xarxa Pública, també cal presentar-la a la farmàcia per comprar medicaments amb recepta. Cada membre de la família ha de tenir la seva TSI.

Si no tens TSI, només t'atendran si ets menor de 18 anys, en casos d'urgències i malalties greus, o si ets dona i estàs embarassada.



On?

Als Centres d'Atenció Primària (CAP) del teu municipi. (Amb document identificador, volant d'empadronament i fotocòpia del document d'afiliació a la Seguretat Social). En cas de malaltia o problema de salut, pots dirigir-te al CAP que et correspongui segons el teu domicili.

CENTRES D'ATENCIÓ PRIMÀRIA MÉS PRÒXIMS

CAP d'Abdera
C/ Manresa, 9-15
93 770 25 61
dill-dv 8-21h i ds 10-12h

CAP de Santa Maria de Vilalba
Camí castell de Voltrera, s/n
93 770 17 38

CAP de Can Vilalba
Avinguda Circunval·lació, s/n
93 770 49 39

FARMÀCIES

Passeig de l'Església, 1-3
93 770 36 84

C/ de Martorell, 2
93 770 41 07

C/ Antoni Gaudí, 61.
93 770 34 44

C/ Major, 26, local 3 de Sta Maria de Vilalba
93 770 20 38

Serveis generals HOSPITALS

Hospital Sant Joan de Déu Martorell
Av. Mancomunitats Comarcals, 1
93 774 20 20

Hospital General Parc Sanitari Sant Joan de Déu Sant Boi de Llobregat
Camí Vell de la Colònia, 25
93 661 52 08

Hospital de Viladecans
Av. de Gavà, 38
93 659 01 11

Hospital Sant Joan de Déu Esplugues de Llobregat (Infantil) Pg. de Sant Joan de Déu, 2
93 253 21 00

Hospital del Sant Joan Despí Moisès Broggi
Sant Joan Despí
C/ Jacint Verdaguer, 90
93 553 12 00

CENTRES D'URGÈNCIA D'ATENCIÓ PRIMÀRIA

CAP-CUAP El Serral de Sant Vicenç dels Horts
Ctra. de Sant Boi, 59-61
93 672 48 59 Urg. dill-dv 20-8h (ds,dg,- festius 20:30 a 8:30h)

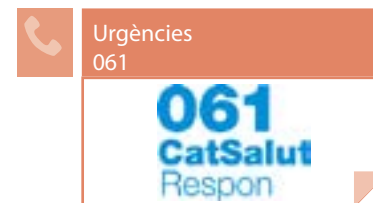
CUAP El Castell de Castelldefels
C/ Guillermo Marconi, 9
93 636 66 60

CUAP Sant Andreu de la Barca
C/ Sant Felip Neri, 18
93 635 66 51

CAP Sant Idelfons (CUAP) de Cornellà de Llobregat
Av. República Argentina, s/n
93 471 20 00

CAP Montclar
Pi i Margall, 115 (Sant Boi de Llobregat)
93 652 91 16 (Urgències: ds i festius de 8:30-20:30h)

Telèfons d'interès

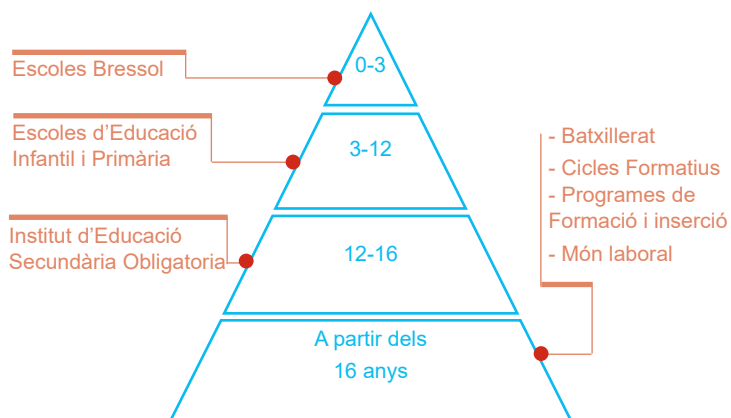




L'educació és mixta, nens i nenes van junts a la mateixa classe.

Aules d' Acollida:

Quan els nens i nenes entren a l'Escola, se'ls assigna un grup classe en funció de la seva edat i/o nivell. Si desconeixen la llengua catalana, els primers mesos, assisteixen unes hores al dia a una Aula d' Acollida amb l'objectiu d'assolir el català necessari per a continuar les classes.



On?

Llar d'infants Món Petit
C/ Federico Garcia Lorca 15
93 770 34 58

Escola Bressol Municipal
C/ Antoni Gaudí 4
93 770 34 58

Llar d'infants Quitxalla
C/ Purlom 12
93 773 81 38

Escola Josefina Ibáñez
C/ Antoni Gaudí 15
93 770 16 45

Escola Ernest Lluch
Passeig de l'Estació 15
93 770 12 13

Escola Francesc Platón i Sarí
C/ Salvador Espriu 3
93 770 03 81

Institut Voltrega
Passeig de l'Estació 18
93 770 32 11

Serveis Territorials
d'Ensenyament del
Baix Llobregat
93 685 94 50



El català és la llengua pròpia de Catalunya i la llengua oficial del país juntament amb el castellà. Aprendre les llengües autòctones facilitarà la integració social i laboral al territori.

On?

Servei Local de Català
C/ Rosers 1
93 770 47 32

Aula d'Adults Abrera
Pl. Escoles Velles s/n
93 770 28 71

Escoles d'Adults: Les persones majors de 16 anys tenen accés a l'educació gratuïta. Aquests centres ofereixen formació, en horari de tarda i nocturn de català, castellà, anglès i iniciació a la informàtica entre d'altres estudis com preparació de l'examen per obtenir el títol d'Educació Secundària Obligatòria, Cicles Formatius, etc.

Hi ha alguns Ajuntaments que realitzen cursos de català, castellà... Informa't!

Educació a distància: parla.cat, Instituto Cervantes, etc.



Voluntariat per la
llengua/parelles
lingüístiques
vxl.cat



Consorci per a
la normalització
lingüística
93 272 31 00
cpnl.cat

SERVEIS SOCIALS



Els Serveis Socials s'adrecen a totes les persones del municipi, especialment a aquelles que necessiten una atenció especial perquè es troben en situació de vulnerabilitat o risc d'exclusió.

Faciliten l'accés als recursos i serveis especialitzats per promoure el Benestar de les persones i la igualtat d'oportunitats de tota la ciutadania. Atenen les necessitats socials de les persones, famílies i grups.

Cal tenir en compte que l'accés a determinats recursos i serveis (Renta Mínima d'Inserció, pensions, etc.) està condicionat per la situació regular o irregular de qui els sol·licita. Els Ajuntament poden fixar algunes normatives municipals pròpies en matèria de la cartera de Serveis Socials i/o atorgaments de prestacions (Banc d'Aliments, etc).

On?

Serveis Socials, Dones i Igualtat
C/ Major, 3
93 770 29 11

Telèfons d'interés:



Infància respon
116 111



Creu Roja Baix
Llobregat Nord
93 775 05 50



Càritas
Interparroquial
93 652 57 70



Atenció a la
Víctima
de Violència
masclista
900 900 120



Atenció Psicològica
i Assessorament
jurídic
93 557 24 20
3 punts d'atenció:
(Sant Feliu, Corbera i
Abrera)



Servei de suport
als municipis en
l'atenció de les per-
sones immigrades.
93 685 24 00.
ext.*613

BUSCAR FEINA



L'edat mínima per treballar a Catalunya és de 16 anys. Els menors de 18 anys necessiten el permís dels pares/mares i/o tutors/es legals.

Per treballar necessiteu un permís de residència i una autorització de treball. Hi ha diversos serveis on acudir quan es busca feina i on ajuden a la recerca realitzant un acompanyament personalitzat.

On?



Servei Local d'Ocupació
C/ Martorell, 20 1ª pl
93 770 01 02

OTG Martorell
Passatge dels Sindicats s/n,
Martorell
93 774 50 96

Seguretat Social Martorell
Avda. Mancomunitats comar-
cals 9
93 775 19 69
93 775 20 91

Oficines de Treball
de la Generalitat
012

Portal Feina Activa
[feinaactiva.gencat.cat/
web/guest/home](http://feinaactiva.gencat.cat/web/guest/home)

Oficines de la Seguretat
Social (Direcció provincial
Barcelona)
93 434 52 00

Catalunya Emprèn
012

SERVEIS D' ORIENTACIÓ JURÍDICA



El Servei d'Orientació Jurídica (SOJ) és un servei públic i gratuït d'atenció personalitzada subvencionat per la Diputació de Barcelona, mitjançant la Secretaria de Relacions amb l'Administració de Justícia. Aquest servei també assessora la ciutadania respecte del dret a obtenir l'assistència jurídica gratuïta i de la documentació necessària per sol·licitar-la.

L'assessorament que presta aquest servei és de caire general, i per tant, les consultes que s'hi poden formular abasten la totalitat de les matèries jurídiques que regulen les relacions socials: separacions, divorcis, mediació familiar, arrendaments d'habitatges.

On?

Serveis d' Orientació Jurídica (Al telèfon 012 informen del teu centre més proper). Els Ajuntaments també disposen d'un servei d'orientació jurídica les funcions dels qual són establertes pels municipis.

En matèria d'estrangeria, hi ha algunes Entitats/Associacions que tenen convenis amb alguns Ajuntaments i presten aquest servei de forma especialitzada com:



AMIC Associació d'Ajuda Mútua d'Immigrants a Catalunya
93 304 68 41

AMIC Martorell
Pg Sindicat, s/n
93 790 44 46

AMIC Olesa de Montserrat
Cal Manè s/n
93 778 6976



CITE/CCOO
(Centre d'Informació per treballadors/-es estrangers)
93 481 27 20

CITE Martorell
C/ Pep Ventura, 7
93 775 52 90

SEGURETAT I TRÀMITS



Polícia Local

Polícia Local
C/ Rosalia de Castro, 7
93 770 09 81
24 hores

Comissaria de
Castelldefels - Gavà
Plaça Esperanto n°4
93 635 03 03

Mossos d'Esquadra*

Comissaria de Martorell
Avda. de les Mancomunats Comarcals, 11
93 693 51 10

Comissaria de
Sant Boi de Llobregat
Palau Marianau s/n
93 652 20 13

*Són la policia pròpia de Catalunya (Al telèfon 012 informen de la teva comissaria més propera)

Comissaria de
Sant Feliu de Llobregat
C/ Carretes n°11
93 632 74 40

Polícia Nacional

Comissaria de
Cornellà de Llobregat
Avda. Sant Ildefonso s/n
93 261 90 91

Comissaria de Viladecans
C/ Ballester, n°8
93 647 31 72

Subdelegació del Govern, Oficines d'Estrangeria a Barcelona

SEU 1
Passeig Sant Joan, 189-193
Barcelona
93 520 14 10

SEU 2
C/ Murcia, 42, Barcelona
93 520 14 10

Telèfons especialitzats

Emergències
112 (Tel. gratuït 24h)

Infància Respon
116 111

Emergències persones
sordes
679 436 200 SMS

Línia d'atenció a les dones en
situació de violència
900 900 120

Bombers
012/112

TRANSPORTS



Trens



Ferrocarrils de la
Generalitat de
Catalunya
012



Renfe Rodalies
012



Tram
900 701 181

Autobusos urbans i interurbans

Hispano Igualadina
902 29 29 00

ALTRES TELÈFONS I SERVEIS D'INTERÈS



Centre Obert
Pl. Rebato, 1
93 770 33 44

Jutjat de Pau
Passatge Telefònica, s/n
93 770 24 57

Punt Informació Juvenil
Pl. Rebato, 1
93 770 43 34

Biblioteca Josep Roca
i Bros
C/ Federico Garcia Lorca, 17
93 770 08 81

Pavelló Esportiu Municipal
Passeig de l'Estació, 22
93 770 05 06

Deixalleria Municipal
C/ Progrés, 15
93 770 27 93

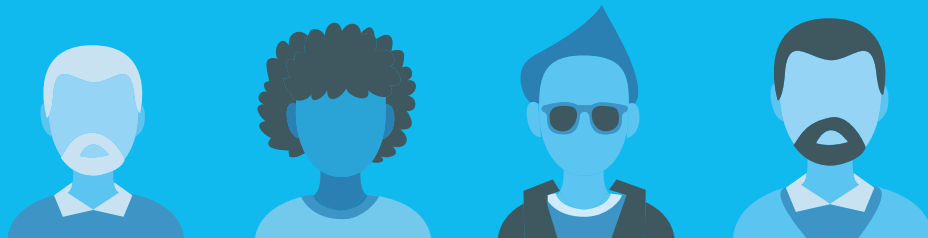
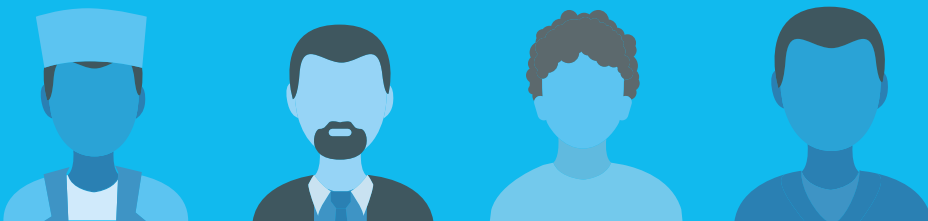
Homologació de Títols
acadèmics: <http://queestudiar.gencat.cat/ca/homologacio/>

SARU (Servei d'Acompanyament i Reconeixement Universitari)
93 552 69 89

Sos Racisme Catalunya
93 301 05 97
93 412 00 34



Guia d'acollida del Baix Llobregat Begues



EMPADRONAR-SE



El padró municipal és el registre administratiu de tots els habitants del municipi.

L'empadronament és gratuït i permet ser resident a la ciutat o poble on es viu. Totes les persones, amb o sense permís de residència, han d'empadronar-se. És necessari per demostrar la residència al municipi amb tràmits relacionats amb la Llei d'Estrangeria i per accedir als serveis públics (educatius, sanitaris, etc.)

On?

A les Oficines d'Atenció al Ciutadà del teu municipi et podran informar del procediment per empadronar-te.



Ajuntament de Begues
Av. de Torres Vilaró, 4
93 639 05 38



Oficina d'Atenció
a la Ciutadania
Av. de Torres Vilaró, 4
93 639 05 38
dill-dv 9-14h / dmc 17:30 - 19:30
Del 15/06 al 15/09 l'horari
es de 9 a 14h.

*Totes les persones estrangeres no comunitàries empadronades i que no tinguin un permís de residència permanent han de renovar la inscripció padronal cada 2 anys des de la data d'empadronament inicial.



**Obtenir la Targeta Sanitària:**

La Targeta Sanitària (TSI) permet accedir als serveis del sistema sanitari públic.

Totes les persones empadronades, amb o sense permís de residència, la poden obtenir. Aquesta targeta dona accés a l'atenció mèdica i assistència gratuïta als Centres d'Atenció Primària i Hospitals de la Xarxa Pública, també cal presentar-la a la farmàcia per comprar medicaments amb recepta. Cada membre de la família ha de tenir la seva TSI.

Si no tens TSI, només t'atendran si ets menor de 18 anys, en casos d'urgències i malalties greus, o si ets dona i estàs embarassada.

**On?**

Als Centres d'Atenció Primària (CAP) del teu municipi. (Amb document identificador, volant d'empadronament i fotocòpia del document d'afiliació a la Seguretat Social). En cas de malaltia o problema de salut, pots dirigir-te al CAP que et correspongui segons el teu domicili.

CENTRES D'ATENCIÓ PRIMÀRIA MÉS PRÒXIMS

CAP Pou Torre
C/ Ferran Muñoz, 2-8
Begues
93 639 23 56

Farmàcia
C/ Major, 37
Begues
93 639 05 86

Serveis generals**HOSPITALS**

Hospital Sant Joan de Déu
Martorell
Av. Mancomunitats
Comarcals, 1
93 774 20 20

Hospital General Parc
Sanitari Sant Joan de Déu
Sant Boi de Llobregat
Camí Vell de la Colònia, 25
93 661 52 08

Hospital de Viladecans
Av. de Gavà, 38
93 659 01 11

Hospital Sant Joan de Déu
Esplugues de Llobregat (Infantil)
Pg. de Sant Joan de Déu, 2
93 253 21 00

Hospital del Sant Joan Despí
Moisès Broggi
Sant Joan Despí
C/ Jacint Verdaguer, 90
93 553 12 00

CENTRES D'URGÈNCIA D'ATENCIÓ PRIMÀRIA

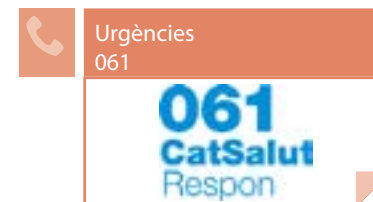
CAP-CUAP El Serral de Sant Vicenç
dels Horts
Ctra. de Sant Boi, 59-61
93 672 48 59 Urg. dill-dv 20-8h (ds,dg,-
festius 20:30 a 8:30h)

CUAP El Castell de
Castelldefels
C/ Guillermo Marconi, 9
93 636 66 60

CUAP Sant Andreu de la Barca
C/ Sant Felip Neri, 18
93 635 66 51

CAP Sant Idelfons (CUAP) de
Cornellà de Llobregat
Av. República Argentina, s/n
93 471 20 00

CAP Montclar
Pi i Margall, 115 (Sant Boi de
Llobregat)
93 652 91 16 (Urgències: ds i
festius de 8:30-20:30h)

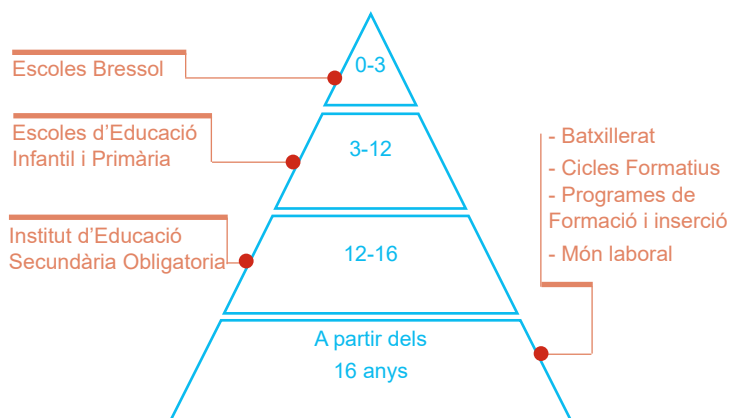
Telèfons d'interès



L'educació és mixta, nens i nenes van junts a la mateixa classe.

Aules d' Acollida:

Quan els nens i nenes entren a l'Escola, se'ls assigna un grup classe en funció de la seva edat i/o nivell. Si desconeixen la llengua catalana, els primers mesos, assisteixen unes hores al dia a una Aula d' Acollida amb l'objectiu d'assolir el català necessari per a continuar les classes.



On?

Col·legi Bosch
Camí Ral, 13
93 639 01 85

Col·legi Sant Lluís
de Pla i Amell
C/ St Climent 8
93 639 00 11

Escola Sant Cristòfor
C/ Mossèn Jacint Verdaguer, 2
93 639 07 48

Llar d'infants el Guinyol
C/ Anselm Clavé, 11
93 639 11 66

Institut de Begues
Camí Ral, 149
93 639 26 22

Serveis Territorials
d'Ensenyament
del Baix Llobregat
93 685 94 50



El català és la llengua pròpia de Catalunya i la llengua oficial del país juntament amb el castellà. Aprendre les llengües autòctones facilitarà la integració social i laboral al territori.

On?

Centre d'Educació Permanent
C/ Àngel Guimerà 15
93 639 01 31

Normalització Lingüística Gavà
C/ de Sant Pere 114, 3r
93 638 26 11

Escoles d'Adults: Les persones majors de 16 anys tenen accés a l'educació gratuïta. Aquests centres ofereixen formació, en horari de tarda i nocturn de català, castellà, anglès i iniciació a la informàtica entre d'altres estudis com preparació de l'examen per obtenir el títol d'Educació Secundària Obligatòria, Cicles Formatius, etc.

Hi ha alguns Ajuntaments que realitzen cursos de català, castellà... Informa't!

Educació a distància: parla.cat, Instituto Cervantes, etc.



Voluntariat per la
llengua/parelles
lingüístiques
vxl.cat



Consorci per a
la normalització
lingüística
93 272 31 00
cpnl.cat

SERVEIS SOCIALS



Els Serveis Socials s'adrecen a totes les persones del municipi, especialment a aquelles que necessiten una atenció especial perquè es troben en situació de vulnerabilitat o risc d'exclusió.

Faciliten l'accés als recursos i serveis especialitzats per promoure el Benestar de les persones i la igualtat d'oportunitats de tota la ciutadania. Atenen les necessitats socials de les persones, famílies i grups.

Cal tenir en compte que l'accés a determinats recursos i serveis (Renta Mínima d'Inserció, pensions, etc.) està condicionat per la situació regular o irregular de qui els sol·licita. Els Ajuntament poden fixar algunes normatives municipals pròpies en matèria de la cartera de Serveis Socials i/o atorgaments de prestacions (Banc d'Aliments, etc).

On?

Serveis Socials, Dones i Igualtat
Cal Pere Vell (entrada Àngel Guimerà 15)
93 639 05 38 ext.*401
dll -dv de 9-14h /dc tarda 15-19h (cita prèvia)

Telèfons d'interés:



Infància respon
116 111



Creu Roja
Begues
93 665 82 51



Càritas
Interparroquial
93 652 57 70



Atenció a la
Víctima
de Violència
masclista
900 900 120



Atenció Psicològica
i Assessorament
jurídic
93 557 24 20
3 punts d'atenció:
(Sant Feliu, Corbera i
Abrera)



Servei de suport
als municipis en
l'atenció de les per-
sones immigrades.
93 685 24 00.
ext.*613

BUSCAR FEINA



L'edat mínima per treballar a Catalunya és de 16 anys. Els menors de 18 anys necessiten el permís dels pares/mares i/o tutors/es legals.

Per treballar necessiteu un permís de residència i una autorització de treball. Hi ha diversos serveis on acudir quan es busca feina i on ajuden a la recerca realitzant un acompanyament personalitzat.

On?



Servei Local d'Ocupació
Centre Cívic: Av. Sitges 14
93 639 05 38 ext.*253

OTG Gavà
C/ de Sant Pere, 88
93 662 70 11

Seguretat Social Gavà
Riera de St. Llorenç 103
93 662 35 59
93 662 49 54

Oficines de Treball
de la Generalitat
012

Portal Feina Activa
[feinaactiva.gencat.cat/
web/guest/home](http://feinaactiva.gencat.cat/web/guest/home)

Oficines de la Seguretat
Social (Direcció provincial
Barcelona)
93 434 52 00

Catalunya Emprèn
012

SERVEIS D' ORIENTACIÓ JURÍDICA



El Servei d'Orientació Jurídica (SOJ) és un servei públic i gratuït d'atenció personalitzada subvencionat per la Diputació de Barcelona, mitjançant la Secretaria de Relacions amb l'Administració de Justícia. Aquest servei també assessora la ciutadania respecte del dret a obtenir l'assistència jurídica gratuïta i de la documentació necessària per sol·licitar-la.

L'assessorament que presta aquest servei és de caire general, i per tant, les consultes que s'hi poden formular abasten la totalitat de les matèries jurídiques que regulen les relacions socials: separacions, divorcis, mediació familiar, arrendaments d'habitatges.

On?

Serveis d' Orientació Jurídica (Al telèfon 012 informen del teu centre més proper). Els Ajuntaments també disposen d'un servei d'orientació jurídica les funcions dels qual són establertes pels municipis.

En matèria d'estrangeria, hi ha algunes Entitats/Associacions que tenen convenis amb alguns Ajuntaments i presten aquest servei de forma especialitzada com:



AMIC Associació d'Ajuda Mútua d'Immigrants a Catalunya
93 304 68 41

AMIC Castelldefels
Crt. de la Sentiu s/n
93 638 14 10



CITE/CCOO
(Centre d'Informació per treballadors/-es estrangers)
93 481 27 20

CITE Gavà
C/ Sarrià 3
93 638 14 10

SEGURETAT I TRÀMITS



Policia Local

Policia Local
Camí Ral, 35
93 639 10 90

Comissaria de
Castelldefels - Gavà
Plaça Esperanto n°4
Castelldefels
93 635 03 03

Mossos d'Esquadra*

Comissaria de Sant Boi
C/ Joan Batista Milà i Rebull, 2
93 567 58 45

Comissaria de
Sant Boi de Llobregat
Palau Marianau s/n
93 652 20 13

Comissaria de Gavà
Av. de l'Eramprunyà, 48 - 50
93 554 19 19

Comissaria de
Sant Feliu de Llobregat
C/ Carretes n°11
93 632 74 40

*Són la policia pròpia de Catalunya (Al telèfon 012 informen de la teva comissaria més propera)

Policia Nacional

Comissaria de
Cornellà de Llobregat
Avda. Sant Ildefonso s/n
93 261 90 91

Comissaria de Viladecans
C/ Ballester, n°8
93 647 31 72

Subdelegació del Govern, Oficines d'Estrangeria a Barcelona

SEU 1
Passeig Sant Joan, 189-193
Barcelona
93 520 14 10

SEU 2
C/ Murcia, 42, Barcelona
93 520 14 10

Telèfons especialitzats

Emergències
112 (Tel. gratuït 24h)

Infància Respon
116 111

Emergències persones
sordes
679 436 200 SMS

Línia d'atenció a les dones en
situació de violència
900 900 120

Bombers
012/112

TRANSPORTS



Trens



Ferrocarrils de la
Generalitat de
Catalunya
012



Renfe Rodalies
012



Tram
900 701 181

Autobusos urbans i interurbans

Baix Bus
Autobusos MOHN
902 023 393

ALTRES TELÈFONS I SERVEIS D'INTERÈS



Parròquia
C/ Ferran Muñoz 27
93 639 03 29

Jutjat de Pau i Registre
Civil (Edifici Policia)
Camí Ral, 35
93 639 12 70

Punt Jove
Centre Cívic: Av. Sitges 14
93 639 05 38

Biblioteca La Ginesta
Av. Sitges 14
93 639 28 08

Pavelló Esportiu Municipal
C/ Esports s/n
93 639 05 38

Centre Cívic el Roure
Av. Sitges 14
93 639 05 38

"Espai Nou"
(centre per a la gent gran)
Centre Cívic: Av. Sitges 14
93 639 05 38

Deixalleria Municipal
C/ Pervindre 3
93 639 05 79

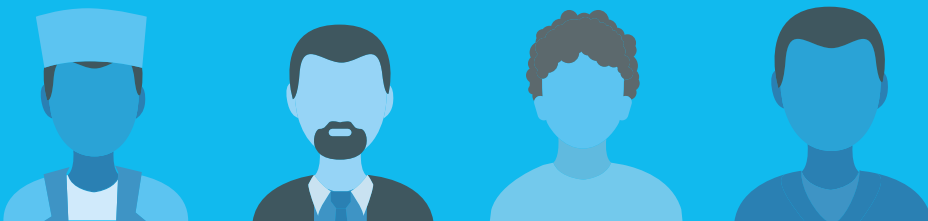
Homologació de Títols
acadèmics: <http://queestudiar.gencat.cat/ca/homologacio/>

SARU (Servei d'Acompanya-
ment i Reconeixement Univer-
sitari)
93 552 69 89

Sos Racisme Catalunya
93 301 05 97
93 412 00 34



Guia d'acollida del Baix Llobregat Castellví de Rosanes



EMPADRONAR-SE



El padró municipal és el registre administratiu dels habitants del municipi. L'empadronament és gratuït i permet ser persona resident a la ciutat o poble on es viu. Totes les persones, amb o sense permís de residència, han d'empadronar-se*. És necessari per demostrar la residència al municipi amb tràmits relacionats amb la Llei d'Estrangeria i per accedir als serveis públics (educatius, sanitaris, etc.)

On?

A les Oficines d'Atenció a la Ciutadania del teu municipi et podran informar del procediment per empadronar-te i cada quan has de renovar.



Ajuntament de Castellví
C/ Sant Antoni 1
93 775 19 42
DII - div 8 - 15h /16 -19h

*Totes les persones estrangeres no comunitàries empadronades i que no tinguin un permís de residència permanent han de renovar la inscripció padronal cada 2 anys des de la data d'empadronament inicial.





Obtenir la Targeta Sanitària:

La Targeta Sanitària (TSI) permet accedir als serveis del sistema sanitari públic.

Totes les persones empadronades, amb o sense permís de residència, la poden obtenir. Aquesta targeta dona accés a l'atenció mèdica i assistència gratuïta als Centres d'Atenció Primària i Hospitals de la Xarxa Pública, també cal presentar-la a la farmàcia per comprar medicaments amb recepta. Cada membre de la família ha de tenir la seva TSI.

Si no tens TSI, només t'atendran si ets menor de 18 anys, en casos d'urgències i malalties greus, o si ets dona i estàs embarassada.



On?

Als Centres d'Atenció Primària (CAP) del teu municipi. (Amb document identificador, volant d'empadronament i fotocòpia del document d'afiliació a la Seguretat Social). En cas de malaltia o problema de salut, pots dirigir-te al CAP que et correspongui segons el teu domicili.

CENTRES D'ATENCIÓ PRIMÀRIA MÉS PRÒXIMS

Consultori-Dr Carlos Herráez
C/ Sant Antoni 1 Castellví
93 773 62 25
dll, dc i dv

Serveis generals HOSPITALS

Hospital Sant Joan de Déu
Martorell
Av. Mancomunitats
Comarcals, 1
93 774 20 20

Hospital General Parc
Sanitari Sant Joan de Déu
Sant Boi de Llobregat
Camí Vell de la Colònia, 25
93 661 52 08

Hospital de Viladecans
Av. de Gavà, 38
93 659 01 11

Hospital Sant Joan de Déu
Esplugues de Llobregat (Infantil)
Pg. de Sant Joan de Déu, 2
93 253 21 00

Hospital del Sant Joan Despí
Moisès Broggi
Sant Joan Despí
C/ Jacint Verdaguer, 90
93 553 12 00

CENTRES D'URGÈNCIA D'ATENCIÓ PRIMÀRIA

CAP-CUAP El Serral de Sant Vicenç
dels Horts
Ctra. de Sant Boi, 59-61
93 672 48 59 Urg. dll-dv 20-8h (ds,dg,-
festius 20:30 a 8:30h)

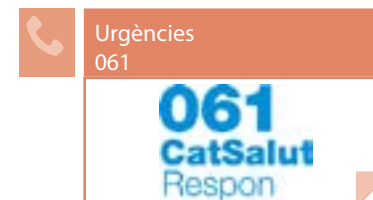
CUAP El Castell de
Castelldefels
C/ Guillermo Marconi, 9
93 636 66 60

CUAP Sant Andreu de la Barca
C/ Sant Felip Neri, 18
93 635 66 51

CAP Sant Idelfons (CUAP) de
Cornellà de Llobregat
Av. República Argentina, s/n
93 471 20 00

CAP Montclar
Pi i Margall, 115 (Sant Boi de
Llobregat)
93 652 91 16 (Urgències: ds i
festius de 8:30-20:30h)

Telèfons d'interès

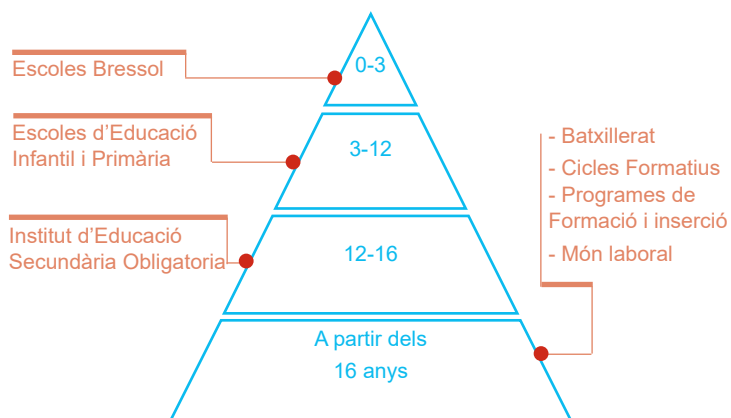




L'educació és mixta, nens i nenes van junts a la mateixa classe.

Aules d' Acollida:

Quan els nens i nenes entren a l'Escola, se'ls assigna un grup classe en funció de la seva edat i/o nivell. Si desconeixen la llengua catalana, els primers mesos, assisteixen unes hores al dia a una Aula d' Acollida amb l'objectiu d'assolir el català necessari per a continuar les classes.



On?

Escola Mare de Déu de Montserrat
C/ de les escoles nº 3
93 775 14 60

Serveis Territorials d'Ensenyament del Baix Llobregat
93 685 94 50



El català és la llengua pròpia de Catalunya i la llengua oficial del país juntament amb el castellà. Aprendre les llengües autòctones facilitarà la integració social i laboral al territori.

On?

Normalització Lingüística Martorell
C/ Josep Tarradellas 11
93 775 25 38

Normalització Lingüística St. Andreu
Ctra. de Barcelona 1 PB
93 682 52 88

Escoles d'Adults: Les persones majors de 16 anys tenen accés a l'educació gratuïta. Aquests centres ofereixen formació, en horari de tarda i nocturn de català, castellà, anglès i iniciació a la informàtica entre d'altres estudis com preparació de l'examen per obtenir el títol d'Educació Secundària Obligatoria, Cicles Formatius, etc.

Hi ha alguns Ajuntaments que realitzen cursos de català, castellà... Informa't!

Educació a distància: parla.cat, Instituto Cervantes, etc.



Voluntariat per la llengua/parelles lingüístiques
vxl.cat



Consorci per a la normalització lingüística
93 272 31 00
cpnl.cat

SERVEIS SOCIALS



Els Serveis Socials s'adrecen a totes les persones del municipi, especialment a aquelles que necessiten una atenció especial perquè es troben en situació de vulnerabilitat o risc d'exclusió.

Faciliten l'accés als recursos i serveis especialitzats per promoure el Benestar de les persones i la igualtat d'oportunitats de tota la ciutadania. Atenen les necessitats socials de les persones, famílies i grups.

Cal tenir en compte que l'accés a determinats recursos i serveis (Renta Mínima d'Inserció, pensions, etc.) està condicionat per la situació regular o irregular de qui els sol·licita. Els Ajuntament poden fixar algunes normatives municipals pròpies en matèria de la cartera de Serveis Socials i/o atorgaments de prestacions (Banc d'Aliments, etc).

On?

Serveis Socials
C/ Sant Antoni 1
93 775 19 42
8-15h i dill 16-19h

Telèfons d'interés:



Infància respon
116 111



Creu Roja Baix
Llobregat Nord
93 775 05 50



Càritas
Interparroquial
93 652 57 70



Atenció a la
Víctima
de Violència
masclista
900 900 120



Atenció Psicològica
i Assessorament
jurídic
93 557 24 20
3 punts d'atenció:
(Sant Feliu, Corbera i
Abrera)



Servei de suport
als municipis en
l'atenció de les per-
sones immigrades.
93 685 24 00.
ext.*613

BUSCAR FEINA



L'edat mínima per treballar a Catalunya és de 16 anys. Els menors de 18 anys necessiten el permís dels pares/mares i/o tutors/es legals.

Per treballar necessiteu un permís de residència i una autorització de treball. Hi ha diversos serveis on acudir quan es busca feina i on ajuden a la recerca realitzant un acompanyament personalitzat.

On?

SOC Servei d'Ocupació de Catalunya

Borsa de Treball Local
C/ Sant Antoni 1
93 775 19 42 / 686 92 54 84
8-15h / 16-19h

Oficines de Treball
de la Generalitat
012

Seguretat Social Martorell
Avda. Mancomunitats Comar-
cals 9
93 775 19 69
93 775 20 91

Portal Feina Activa
[feinaactiva.gencat.cat/
web/guest/home](http://feinaactiva.gencat.cat/web/guest/home)

OTG Martorell
Passatge dels Sindicats s/n,
93 774 50 96

Oficines de la Seguretat
Social (Direcció provincial Bar-
celona)
93 434 52 00

Catalunya Emprèn
012

SERVEIS D' ORIENTACIÓ JURÍDICA



El Servei d'Orientació Jurídica (SOJ) és un servei públic i gratuït d'atenció personalitzada subvencionat per la Diputació de Barcelona, mitjançant la Secretaria de Relacions amb l'Administració de Justícia. Aquest servei també assessora la ciutadania respecte del dret a obtenir l'assistència jurídica gratuïta i de la documentació necessària per sol·licitar-la.

L'assessorament que presta aquest servei és de caire general, i per tant, les consultes que s'hi poden formular abasten la totalitat de les matèries jurídiques que regulen les relacions socials: separacions, divorcis, mediació familiar, arrendaments d'habitatges.

On?

Serveis d' Orientació Jurídica (Al telèfon 012 informen del teu centre més proper). Els Ajuntaments també disposen d'un servei d'orientació jurídica les funcions dels qual són establertes pels municipis.

En matèria d'estrangeria, hi ha algunes Entitats/Associacions que tenen convenis amb alguns Ajuntaments i presten aquest servei de forma especialitzada com:



AMIC Associació d'Ajuda Mútua d'Immigrants a Catalunya
93 304 68 41

AMIC Martorell
Passeig dels Sindicats s/n,
93 790 44 46



CITE/CCOO
(Centre d'Informació per treballadors/-es estrangers)
93 481 27 20

CITE/CCOO Martorell
C/ Pep Ventura 7
93 775 52 90

SEGURETAT I TRÀMITS



Polícia Local

Vigilants municipals
C/ Sant Antoni 1
93 775 19 42
686 92 54 84

Comissaria de
Castelldefels - Gavà
Plaça Esperanto nº4
93 635 03 03

Mossos d'Esquadra*

Comissaria Martorell
Av. De les Mancomunitats
Comarcals, 11
93 693 51 10/112

Comissaria de
Sant Boi de Llobregat
Palau Marianau s/n
93 652 20 13

Comissaria de
Sant Feliu de Llobregat
C/ Carretes nº11
93 632 74 40

*Són la policia pròpia de Catalunya (Al telèfon 012 informen de la teva comissaria més propera)

Polícia Nacional

Comissaria de
Cornellà de Llobregat
Avda. Sant Ildefonso s/n
93 261 90 91

Comissaria de Viladecans
C/ Ballester, nº8
93 647 31 72

Subdelegació del Govern, Oficines d'Estrangeria a Barcelona

SEU 1
Passeig Sant Joan, 189-193
Barcelona
93 520 14 10

SEU 2
C/ Murcia, 42, Barcelona
93 520 14 10

Telèfons especialitzats

Emergències
112 (Tel. gratuït 24h)

Infància Respon
116 111

Emergències persones
sordes
679 436 200 SMS

Línia d'atenció a les dones en
situació de violència
900 900 120

Bombers
012/112

TRANSPORTS



Trens



Ferrocarrils de la
Generalitat de
Catalunya
012



Renfe Rodalies
012



Tram
900 701 181

Autobusos urbans i interurbans

Hispano
Llacunense
93 891 25 61

Soler i Sauret
93 632 51 33

ALTRES TELÈFONS I SERVEIS D'INTERÈS



Jutjat de Pau
C/ Sant Antoni 1
93 775 19 42

Espai Jove
C/ Mare de Déu de Montserrat
29
93 775 19 42

Bibliobús la Mola
Carrer La Parra
609 77 35 35 / 93 775 19 42
Dc 11-13:30h

Pista Poliesportiva
Municipal
C/ de les Escoles s/n
93 775 19 42

Farmàcia
C/ del Serral 1
93 774 10 13

Casal d'avis Castellví
de Rosanes
Plaça Europa s/n
93 775 19 42

Fundació privada Rosella
(residència discapacitats)
C/ Convent 26
93 774 02 92

Centre Civic Can Suñer
C/ St Llorenç de Morunys 6 bis
93 776 58 72

Llar d'avis Palau
Can Sunyer
C/ St Llorenç de Morunys 10-12
93 774 54 51

Consultori-Dr Carlos
Herráez
C/ Sant Antoni 1
93 773 62 25
dll, dc, dv

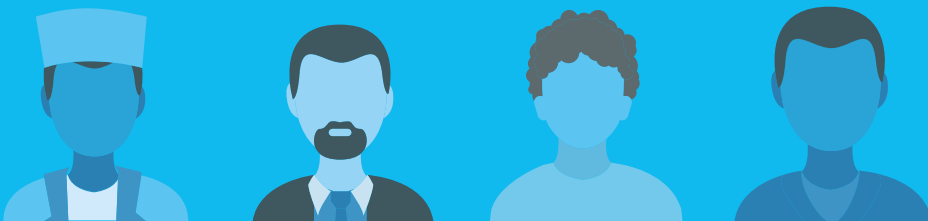
Homologació de Títols
acadèmics: <http://queestudiar.gencat.cat/ca/homologacio/>

SARU (Servei d'Acompa-
nyament i Reconeixement Uni-
versitari)
93 552 69 89

Sos Racisme Catalunya
93 301 05 97
93 412 00 34



Guia d'acollida del Baix Llobregat Cervelló



EMPADRONAR-SE



El padró municipal és el registre administratiu dels habitants del municipi. L'empadronament és gratuït i permet ser persona resident a la ciutat o poble on es viu. Totes les persones, amb o sense permís de residència, han d'empadronar-se*. És necessari per demostrar la residència al municipi amb tràmits relacionats amb la Llei d'Estrangeria i per accedir als serveis públics (educatius, sanitaris, etc.)

On?

A les Oficines d'Atenció a la Ciutadania del teu municipi et podran informar del procediment per empadronar-te i cada quan has de renovar.



Ajuntament de Cervelló
C/ Major 146-148
93 660 00 70
dill - div 9-14h

*Totes les persones estrangeres no comunitàries empadronades i que no tinguin un permís de residència permanent han de renovar la inscripció padronal cada 2 anys des de la data d'empadronament inicial.



Oficina d'Atenció a la
Ciutadania
C/ Major 146-148
93 660 00 70



Obtenir la Targeta Sanitària:

La Targeta Sanitària (TSI) permet accedir als serveis del sistema sanitari públic.

Totes les persones empadronades, amb o sense permís de residència, la poden obtenir. Aquesta targeta dona accés a l'atenció mèdica i assistència gratuïta als Centres d'Atenció Primària i Hospitals de la Xarxa Pública, també cal presentar-la a la farmàcia per comprar medicaments amb recepta. Cada membre de la família ha de tenir la seva TSI.

Si no tens TSI, només t'atendran si ets menor de 18 anys, en casos d'urgències i malalties greus, o si ets dona i estàs embarassada.



On?

Als Centres d'Atenció Primària (CAP) del teu municipi. (Amb document identificador, volant d'empadronament i fotocòpia del document d'afiliació a la Seguretat Social). En cas de malaltia o problema de salut, pots dirigir-te al CAP que et correspongui segons el teu domicili.

CENTRES D'ATENCIÓ PRIMÀRIA MÉS PRÒXIMS

CAP de Cervelló
C/ Anselm Clavé s/n
93 684 01 70

Serveis generals HOSPITALS

Hospital Sant Joan de Déu
Martorell
Av. Mancomunitats
Comarcals, 1
93 774 20 20

Hospital General Parc
Sanitari Sant Joan de Déu
Sant Boi de Llobregat
Camí Vell de la Colònia, 25
93 661 52 08

Hospital de Viladecans
Av. de Gavà, 38
93 659 01 11

Hospital Sant Joan de Déu
Esplugues de Llobregat (Infantil)
Pg. de Sant Joan de Déu, 2
93 253 21 00

Hospital del Sant Joan Despí
Moisès Broggi
Sant Joan Despí
C/ Jacint Verdaguer, 90
93 553 12 00

CENTRES D'URGÈNCIA D'ATENCIÓ PRIMÀRIA

CAP-CUAP El Serral de Sant Vicenç
dels Horts
Ctra. de Sant Boi, 59-61
93 672 48 59 Urg. dill-dv 20-8h (ds,dg,-
festius 20:30 a 8:30h)

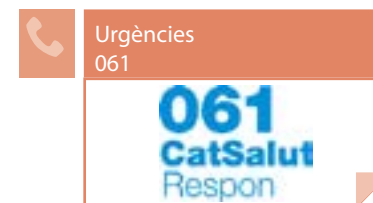
CUAP El Castell de
Castelldefels
C/ Guillermo Marconi, 9
93 636 66 60

CUAP Sant Andreu de la Barca
C/ Sant Felip Neri, 18
93 635 66 51

CAP Sant Idelfons (CUAP) de
Cornellà de Llobregat
Av. República Argentina, s/n
93 471 20 00

CAP Montclar
Pi i Margall, 115 (Sant Boi de
Llobregat)
93 652 91 16 (Urgències: ds i
festius de 8:30-20:30h)

Telèfons d'interès

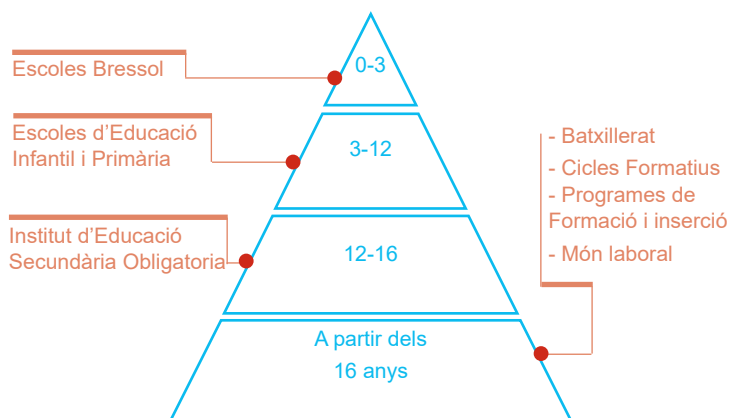




L'educació és mixta, nens i nenes van junts a la mateixa classe.

Aules d' Acollida:

Quan els nens i nenes entren a l'Escola, se'ls assigna un grup classe en funció de la seva edat i/o nivell. Si desconeixen la llengua catalana, els primers mesos, assisteixen unes hores al dia a una Aula d' Acollida amb l'objectiu d'assolir el català necessari per a continuar les classes.



On?

Escola Nova
C/ Sta Anna 62
93 684 02 57

Escola Sta. Maria de Cervelló
C/ Barons de Cervelló s/n
93 660 05 99

SES Cervelló
C/ del Pi s/n
93 684 29 48

Llar d'infants La Masia
C/ Germandat de
St. Sebastià, 14
93 660 11 94

Llar d'infants Cervelló
Pl. del Mestre 2
93 660 04 51

Serveis Territorials
d'Ensenyament
del Baix Llobregat
93 685 94 50



El català és la llengua pròpia de Catalunya i la llengua oficial del país juntament amb el castellà. Aprendre les llengües autòctones facilitarà la integració social i laboral al territori.

On?

Servei Local de Català
C/ Major 146-148
93 660 00 70

Escoles d'Adults: Les persones majors de 16 anys tenen accés a l'educació gratuïta. Aquests centres ofereixen formació, en horari de tarda i nocturn de català, castellà, anglès i iniciació a la informàtica entre d'altres estudis com preparació de l'examen per obtenir el títol d'Educació Secundària Obligatòria, Cicles Formatius, etc.

Hi ha alguns Ajuntaments que realitzen cursos de català, castellà... Informa't!

Educació a distància: parla.cat, Instituto Cervantes, etc.



Voluntariat per la
llengua/parelles
lingüístiques
vxl.cat



Consorci per a
la normalització
lingüística
93 272 31 00
cpnl.cat

SERVEIS SOCIALS



Els Serveis Socials s'adrecen a totes les persones del municipi, especialment a aquelles que necessiten una atenció especial perquè es troben en situació de vulnerabilitat o risc d'exclusió.

Faciliten l'accés als recursos i serveis especialitzats per promoure el Benestar de les persones i la igualtat d'oportunitats de tota la ciutadania. Atenen les necessitats socials de les persones, famílies i grups.

Cal tenir en compte que l'accés a determinats recursos i serveis (Renta Mínima d'Inserció, pensions, etc.) està condicionat per la situació regular o irregular de qui els sol·licita. Els Ajuntament poden fixar algunes normatives municipals pròpies en matèria de la cartera de Serveis Socials i/o atorgaments de prestacions (Banc d'Aliments, etc).

On?

Serveis Socials Cervelló
C/ Sta. Anna 19 bis
93 660 00 70

Telèfons d'interés:



Infància respon
116 111



Creu Roja Baix
Llobregat Centre
93 668 18 18



Càritas
Interparroquial
93 652 57 70



Atenció a la
Víctima
de Violència
masclista
900 900 120



Atenció Psicològica
i Assessorament
jurídic
93 557 24 20
3 punts d'atenció:
(Sant Feliu, Corbera i
Abrera)



Servei de suport
als municipis en
l'atenció de les per-
sones immigrades.
93 685 24 00.
ext.*613

BUSCAR FEINA



L'edat mínima per treballar a Catalunya és de 16 anys. Els menors de 18 anys necessiten el permís dels pares/mares i/o tutors/es legals.

Per treballar necessiteu un permís de residència i una autorització de treball. Hi ha diversos serveis on acudir quan es busca feina i on ajuden a la recerca realitzant un acompanyament personalitzat.

On?



Serveis Local d'Ocupació/Club
de Feina
C/ Major 146-148
93 660 00 70

Oficines de Treball
de la Generalitat
012

Seguretat Social Sant
Feliu
Joan Maragall, 43
93 632 73 80

Portal Feina Activa
[feinaactiva.gencat.cat/
web/guest/home](http://feinaactiva.gencat.cat/web/guest/home)

OTG St Feliu
C/ Hospitalet s/n
93 632 76 20

Oficines de la Seguretat
Social (Direcció provincial
Barcelona)
93 434 52 00

Catalunya Emprèn
012

SERVEIS D' ORIENTACIÓ JURÍDICA



El Servei d'Orientació Jurídica (SOJ) és un servei públic i gratuït d'atenció personalitzada subvencionat per la Diputació de Barcelona, mitjançant la Secretaria de Relacions amb l'Administració de Justícia. Aquest servei també assessora la ciutadania respecte del dret a obtenir l'assistència jurídica gratuïta i de la documentació necessària per sol·licitar-la.

L'assessorament que presta aquest servei és de caire general, i per tant, les consultes que s'hi poden formular abasten la totalitat de les matèries jurídiques que regulen les relacions socials: separacions, divorcis, mediació familiar, arrendaments d'habitatges.

On?

Serveis d' Orientació Jurídica (Al telèfon 012 informen del teu centre més proper). Els Ajuntaments també disposen d'un servei d'orientació jurídica les funcions dels qual són establertes pels municipis.

En matèria d'estrangeria, hi ha algunes Entitats/Associacions que tenen convenis amb alguns Ajuntaments i presten aquest servei de forma especialitzada com:



AMIC Associació d'Ajuda Mútua d'Immigrants a Catalunya
93 304 68 41



CITE/CCOO
(Centre d'Informació per treballadors/-es estrangers)
93 481 27 20

CITE/CCOO Molins de Rei
C/ Verdaguer 95 bis
93 680 37 31

SEGURETAT I TRÀMITS



Policia Local

Policia Local
C/ Vidriers 5
93 660 27 20

Comissaria de
Castelldefels - Gavà
Plaça Esperanto n°4
Castelldefels
93 635 03 03

Mossos d'Esquadra*

Comissaria Sant Feliu
Carretera de la Sànsion, 66
93 685 88 00

Comissaria de
Sant Boi de Llobregat
Palau Marianau s/n
93 652 20 13

*Són la policia pròpia de Catalunya (Al telèfon 012 informen de la teva comissaria més propera)

Policia Nacional

Comissaria de
Cornellà de Llobregat
Avda. Sant Ildefonso s/n
93 261 90 91

Comissaria de
Sant Feliu de Llobregat
C/ Carretes n°11
93 632 74 40

Comissaria de Viladecans
C/ Ballester, n°8
93 647 31 72

Subdelegació del Govern, Oficines d'Estrangeria a Barcelona

SEU 1
Passeig Sant Joan, 189-193
Barcelona
93 520 14 10

SEU 2
C/ Murcia, 42, Barcelona
93 520 14 10

Telèfons especialitzats

Emergències
112 (Tel. gratuït 24h)

Infància Respon
116 111

Emergències persones
sordes
679 436 200 SMS

Línia d'atenció a les dones en
situació de violència
900 900 120

Bombers
012/112

TRANSPORTS



Trens



Ferrocarrils de la
Generalitat de
Catalunya
012



Renfe Rodalies
012



Tram
900 701 181

Autobusos urbans i interurbans

Soler i Sauret
93 632 51 33

ALTRES TELÈFONS I SERVEIS D'INTERÈS



Jutjat de Pau
C/ Major 146-148
93 660 00 70

Casal Jove
C/ St Esteve 9 bxs
93 660 19 03

Biblioteca
Pl. Biblioteca 1
93 660 11 98

Pavelló Esportiu Municipal
Avda. Catalunya 19-39
93 660 08 40

Centre Civic
C/ Sta Anna s/n
93 660 12 12

Casal d'avis Josep Tarradellas
C/ Major 85
93 660 16 15

Deixalleria Municipal
Torrent d'en Mascaró 4
93 660 39 85

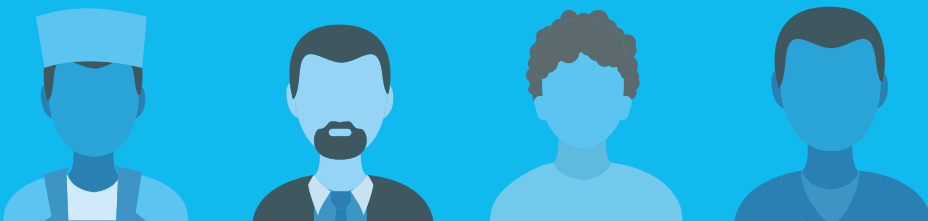
Homologació de Títols
acadèmics: <http://queestudiar.gencat.cat/ca/homologacio/>

SARU (Servei d'Acompa-
nyament i Reconeixement
Universitari)
93 552 69 89

Sos Racisme Catalunya
93 301 05 97
93 412 00 34



Guia d'acollida del Baix Llobregat Collbató



EMPADRONAR-SE



El padró municipal és el registre administratiu dels habitants del municipi. L'empadronament és gratuït i permet ser persona resident a la ciutat o poble on es viu. Totes les persones, amb o sense permís de residència, han d'empadronar-se*. És necessari per demostrar la residència al municipi amb tràmits relacionats amb la Llei d'Estrangeria i per accedir als serveis públics (educatius, sanitaris, etc.)

On?

A les Oficines d'Atenció a la Ciutadania del teu municipi et podran informar del procediment per empadronar-te i cada quan has de renovar.



Ajuntament de Collbató
C/ Bonavista 2
93 777 01 00
dII - div 9-14h /dj 17-19h

*Totes les persones estrangeres no comunitàries empadronades i que no tinguin un permís de residència permanent han de renovar la inscripció padronal cada 2 anys des de la data d'empadronament inicial.



Oficina d'Atenció a la Ciutadania
C/ Bonavista 2
93 777 01 00



Obtenir la Targeta Sanitària:

La Targeta Sanitària (TSI) permet accedir als serveis del sistema sanitari públic.

Totes les persones empadronades, amb o sense permís de residència, la poden obtenir. Aquesta targeta dona accés a l'atenció mèdica i assistència gratuïta als Centres d'Atenció Primària i Hospitals de la Xarxa Pública, també cal presentar-la a la farmàcia per comprar medicaments amb recepta. Cada membre de la família ha de tenir la seva TSI.

Si no tens TSI, només t'atendran si ets menor de 18 anys, en casos d'urgències i malalties greus, o si ets dona i estàs embarassada.



On?

Als Centres d'Atenció Primària (CAP) del teu municipi. (Amb document identificador, volant d'empadronament i fotocòpia del document d'afiliació a la Seguretat Social). En cas de malaltia o problema de salut, pots dirigir-te al CAP que et correspongui segons el teu domicili.

CENTRES D'ATENCIÓ PRIMÀRIA MÉS PRÒXIMS

CAP Collbató
C/ Bonavista 4
Collbató
93 777 07 59

Serveis generals

HOSPITALS

Hospital Sant Joan de Déu
Martorell
Av. Mancomunitats
Comarcals, 1
93 774 20 20

Hospital General Parc
Sanitari Sant Joan de Déu
Sant Boi de Llobregat
Camí Vell de la Colònia, 25
93 661 52 08

Hospital de Viladecans
Av. de Gavà, 38
93 659 01 11

Hospital Sant Joan de Déu
Esplugues de Llobregat (Infantil)
Pg. de Sant Joan de Déu, 2
93 253 21 00

Hospital del Sant Joan Despí
Moisès Broggi
Sant Joan Despí
C/ Jacint Verdaguer, 90
93 553 12 00

CENTRES D'URGÈNCIA D'ATENCIÓ PRIMÀRIA

CAP-CUAP El Serral de Sant Vicenç
dels Horts
Ctra. de Sant Boi, 59-61
93 672 48 59 Urg. dill-dv 20-8h (ds,dg,-
festius 20:30 a 8:30h)

CUAP El Castell de
Castelldefels
C/ Guillermo Marconi, 9
93 636 66 60

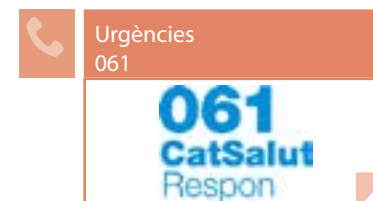
CUAP Sant Andreu de la Barca
C/ Sant Felip Neri, 18
93 635 66 51

CAP Sant Idelfons (CUAP) de
Cornellà de Llobregat
Av. República Argentina, s/n
93 471 20 00

CAP Montclar
Pi i Margall, 115 (Sant Boi de
Llobregat)
93 652 91 16 (Urgències: ds i
festius de 8:30-20:30h)

CAP Esparraguera
Via del Mil·lenari, s/n
Esparraguera
93 770 81 00

Telèfons d'interès

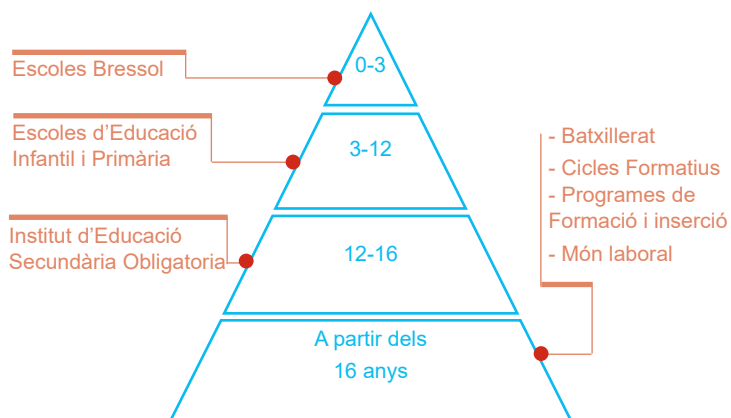




L'educació és mixta, nens i nenes van junts a la mateixa classe.

Aules d' Acollida:

Quan els nens i nenes entren a l'Escola, se'ls assigna un grup classe en funció de la seva edat i/o nivell. Si desconeixen la llengua catalana, els primers mesos, assisteixen unes hores al dia a una Aula d' Acollida amb l'objectiu d'assolir el català necessari per a continuar les classes.



On?

Escola La Salut
Pg Escoles 5-7
93 777 00 19

Escola Mansuet
C/ Montjuich, 30-32
93 777 98 38

SES Collbató
C/ Tarragona 26
93 777 98 37

Llar d'infants Abellerol
Pg de la Fumada 4-6
93 777 99 80

Serveis Territorials
d'Ensenyament
del Baix Llobregat
93 685 94 50



El català és la llengua pròpia de Catalunya i la llengua oficial del país juntament amb el castellà. Aprendre les llengües autòctones facilitarà la integració social i laboral al territori.

On?

Normalització Lingüística Esparraguera
C/ dels Cavallers 26 1r
93 772 92 92

Normalització Lingüística Martorell
C/ Josep Tarradellas 11
93 775 25 38

Escoles d'Adults: Les persones majors de 16 anys tenen accés a l'educació gratuïta. Aquests centres ofereixen formació, en horari de tarda i nocturn de català, castellà, anglès i iniciació a la informàtica entre d'altres estudis com preparació de l'examen per obtenir el títol d'Educació Secundària Obligatoria, Cicles Formatius, etc.

Hi ha alguns Ajuntaments que realitzen cursos de català, castellà... Informa't!

Educació a distància: parla.cat, Instituto Cervantes, etc.



Voluntariat per la
llengua/parelles
lingüístiques
vxl.cat



Consorci per a
la normalització
lingüística
93 272 31 00
cpnl.cat

SERVEIS SOCIALS



Els Serveis Socials s'adrecen a totes les persones del municipi, especialment a aquelles que necessiten una atenció especial perquè es troben en situació de vulnerabilitat o risc d'exclusió.

Faciliten l'accés als recursos i serveis especialitzats per promoure el Benestar de les persones i la igualtat d'oportunitats de tota la ciutadania. Atenen les necessitats socials de les persones, famílies i grups.

Cal tenir en compte que l'accés a determinats recursos i serveis (Renta Mínima d'Inserció, pensions, etc.) està condicionat per la situació regular o irregular de qui els sol·licita. Els Ajuntament poden fixar algunes normatives municipals pròpies en matèria de la cartera de Serveis Socials i/o atorgaments de prestacions (Banc d'Aliments, etc).

On?

Serveis Socials Collbató
C/ Bonavista 2
93 777 01 00

Telèfons d'interés:



Infància respon
116 111



Creu Roja Baix
Llobregat Nord
93 775 05 50



Càritas
Interparroquial
93 652 57 70



Atenció a la
Víctima
de Violència
masclista
900 900 120



Atenció Psicològica
i Assessorament
jurídic
93 557 24 20
3 punts d'atenció:
(Sant Feliu, Corbera i
Abrera)



Servei de suport
als municipis en
l'atenció de les per-
sones immigrades.
93 685 24 00.
ext.*613

BUSCAR FEINA



L'edat mínima per treballar a Catalunya és de 16 anys. Els menors de 18 anys necessiten el permís dels pares/mares i/o tutors/es legals.

Per treballar necessiteu un permís de residència i una autorització de treball. Hi ha diversos serveis on acudir quan es busca feina i on ajuden a la recerca realitzant un acompanyament personalitzat.

On?



Serveis Local d'Ocupació
C/ Bonavista, 2
93 777 01 00

Oficines de Treball
de la Generalitat
012

Seguretat Social Martorell
Avda. Mancomunitats Comar-
cals 9
93 775 19 69
93 775 20 91

Portal Feina Activa
[feinaactiva.gencat.cat/
web/guest/home](http://feinaactiva.gencat.cat/web/guest/home)

OTG Martorell
Passatge dels Sindicats s/n,
93 774 50 96

Oficines de la Seguretat
Social (Direcció provincial Bar-
celona)
93 434 52 00

Catalunya Emprèn
012

SERVEIS D' ORIENTACIÓ JURÍDICA



El Servei d'Orientació Jurídica (SOJ) és un servei públic i gratuït d'atenció personalitzada subvencionat per la Diputació de Barcelona, mitjançant la Secretaria de Relacions amb l'Administració de Justícia. Aquest servei també assessora la ciutadania respecte del dret a obtenir l'assistència jurídica gratuïta i de la documentació necessària per sol·licitar-la.

L'assessorament que presta aquest servei és de caire general, i per tant, les consultes que s'hi poden formular abasten la totalitat de les matèries jurídiques que regulen les relacions socials: separacions, divorcis, mediació familiar, arrendaments d'habitatges.

On?

Serveis d' Orientació Jurídica (Al telèfon 012 informen del teu centre més proper). Els Ajuntaments també disposen d'un servei d'orientació jurídica les funcions dels qual són establertes pels municipis.

En matèria d'estrangeria, hi ha algunes Entitats/Associacions que tenen convenis amb alguns Ajuntaments i presten aquest servei de forma especialitzada com:



AMIC Associació d'Ajuda Mútua d'Immigrants a Catalunya
93 304 68 41

AMIC Olesa de Montserrat
Cal Mané s/n
93 778 69 76

AMIC Martorell
Passeig dels Sindicats s/n,
Martorell
93 790 44 46



CITE/CCOO
(Centre d'Informació per treballadors/-es estrangers)
93 481 27 20

CITE/CCOO Martorell
C/ Pep Ventura 7
93 775 52 90

AMIC Aj. Esparreguera
Pl. de l'Ajuntament, 1
93 777 18 01 (Concertar dia i hora)

SEGURETAT I TRÀMITS



Policia Local

Policia Local
C/ Bonavista 2
93 777 01 00

Comissaria de
Castelldefels - Gavà
Plaça Esperanto n°4
93 635 03 03

Mossos d'Esquadra*

Comissaria de Martorell
Av. De les Mancomunitats
Comarcals, 11
93 693 51 10/112

Comissaria de
Sant Boi de Llobregat
Palau Marianau s/n
93 652 20 13

*Són la policia pròpia de Catalunya (Al telèfon 012 informen de la teva comissaria més propera)

Policia Nacional

Comissaria de
Cornellà de Llobregat
Avda. Sant Ildefonso s/n
93 261 90 91

Comissaria de
Sant Feliu de Llobregat
C/ Carretes n°11
93 632 74 40

Comissaria de Viladecans
C/ Ballester, n°8
93 647 31 72

Subdelegació del Govern, Oficines d'Estrangeria a Barcelona

SEU 1
Passeig Sant Joan, 189-193
Barcelona
93 520 14 10

SEU 2
C/ Murcia, 42, Barcelona
93 520 14 10

Telèfons especialitzats

Emergències
112 (Tel. gratuït 24h)

Infància Respon
116 111

Emergències persones
sordes
679 436 200 SMS

Línia d'atenció a les dones en
situació de violència
900 900 120

Bombers
012/112

TRANSPORTS



Trens



Ferrocarrils de la
Generalitat de
Catalunya
012



Renfe Rodalies
012



Tram
900 701 181

Autobusos urbans i interurbans

Hispano
Igualadina
902 29 29 00

ALTRES TELÈFONS I SERVEIS D'INTERÈS



Jutjat de Pau
C/ Bonavista 2
93 777 01 00

Punt Jove
Pg. de la Fumada, 8
93 777 01 00

Biblioteca
Pg. Mansuet 9-11
93 777 93 41

Centre d'esports
Av. Centenari s/n
618 002 495

Casal de Cultura
Pg. Mansuet 9-11
93 777 01 00

Escola de Música
Pg. de les Escoles, 5-7
93 777 01 00

Deixalleria Municipal
C/ de les Ginesteres 29
667 562 713

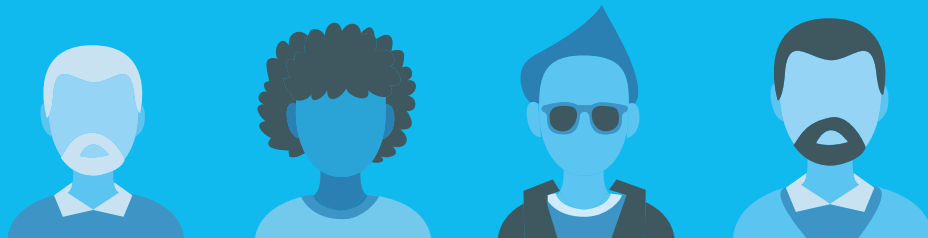
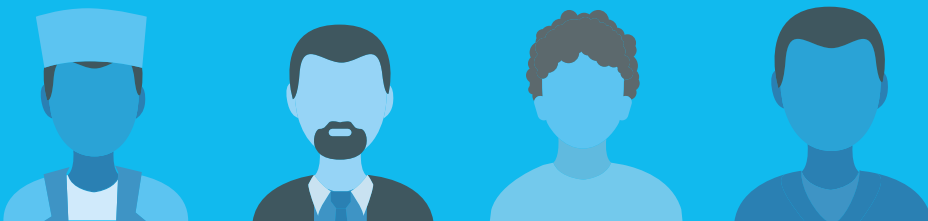
Homologació de Títols
acadèmics: <http://queestudiar.gencat.cat/ca/homologacio/>

SARU (Servei d'Acompanya-
ment i Reconeixement Univer-
sitari)
93 552 69 89

Sos Racisme Catalunya
93 301 05 97



Guia d'acollida del Baix Llobregat Corbera de Llobregat



EMPADRONAR-SE



El padró municipal és el registre administratiu dels habitants del municipi. L'empadronament és gratuït i permet ser persona resident a la ciutat o poble on es viu. Totes les persones, amb o sense permís de residència, han d'empadronar-se*. És necessari per demostrar la residència al municipi amb tràmits relacionats amb la Llei d'Estrangeria i per accedir als serveis públics (educatius, sanitaris, etc.)

On?

A les Oficines d'Atenció a la Ciutadania del teu municipi et podran informar del procediment per empadronar-te i cada quan has de renovar.



Ajuntament de Corbera
de Llobregat
C/ La Pau 5
93 650 02 11

*Totes les persones estrangeres no comunitàries empadronades i que no tinguin un permís de residència permanent han de renovar la inscripció padronal cada 2 anys des de la data d'empadronament inicial.



Oficina d'Atenció
a la Ciutadania
C/ La Pau, 4
93 650 02 11



Obtenir la Targeta Sanitària:

La Targeta Sanitària (TSI) permet accedir als serveis del sistema sanitari públic.

Totes les persones empadronades, amb o sense permís de residència, la poden obtenir. Aquesta targeta dona accés a l'atenció mèdica i assistència gratuïta als Centres d'Atenció Primària i Hospitals de la Xarxa Pública, també cal presentar-la a la farmàcia per comprar medicaments amb recepta. Cada membre de la família ha de tenir la seva TSI.

Si no tens TSI, només t'atendran si ets menor de 18 anys, en casos d'urgències i malalties greus, o si ets dona i estàs embarassada.



On?

Als Centres d'Atenció Primària (CAP) del teu municipi. (Amb document identificador, volant d'empadronament i fotocòpia del document d'afiliació a la Seguretat Social). En cas de malaltia o problema de salut, pots dirigir-te al CAP que et correspongui segons el teu domicili.

CENTRES D'ATENCIÓ PRIMÀRIA MÉS PRÒXIMS

CAP de Corbera
C/Buenos Aires 9
Corbera de Llobregat
93 650 53 01
93 650 16 18 (Urgències)

Serveis generals HOSPITALS

Hospital Sant Joan de Déu
Martorell
Av. Mancomunitats
Comarcals, 1
93 774 20 20

Hospital General Parc
Sanitari Sant Joan de Déu
Sant Boi de Llobregat
Camí Vell de la Colònia, 25
93 661 52 08

Hospital de Viladecans
Av. de Gavà, 38
93 659 01 11

Hospital Sant Joan de Déu
Esplugues de Llobregat (Infantil)
Pg. de Sant Joan de Déu, 2
93 253 21 00

Hospital del Sant Joan Despí
Moisès Broggi
Sant Joan Despí
C/ Jacint Verdaguer, 90
93 553 12 00

CENTRES D'URGÈNCIA D'ATENCIÓ PRIMÀRIA

CAP-CUAP El Serral de Sant Vicenç
dels Horts
Ctra. de Sant Boi, 59-61
93 672 48 59 Urg. dill-dv 20-8h (ds,dg,-
festius 20:30 a 8:30h)

CUAP El Castell de
Castelldefels
C/ Guillermo Marconi, 9
93 636 66 60

CUAP Sant Andreu de la Barca
C/ Sant Felip Neri, 18
93 635 66 51

CAP Sant Idelfons (CUAP) de
Cornellà de Llobregat
Av. República Argentina, s/n
93 471 20 00

CAP Montclar
Pi i Margall, 115 (Sant Boi de
Llobregat)
93 652 91 16 (Urgències: ds i
festius de 8:30-20:30h)

Telèfons d'interès

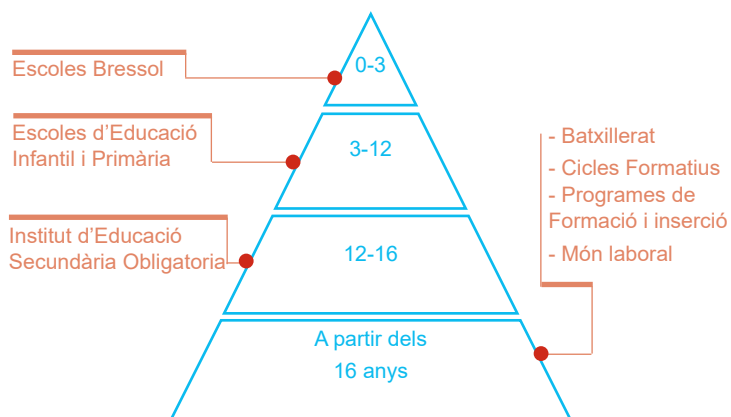




L'educació és mixta, nens i nenes van junts a la mateixa classe.

Aules d' Acollida:

Quan els nens i nenes entren a l'Escola, se'ls assigna un grup classe en funció de la seva edat i/o nivell. Si desconeixen la llengua catalana, els primers mesos, assisteixen unes hores al dia a una Aula d' Acollida amb l'objectiu d'assolir el català necessari per a continuar les classes.



On?

Escola Bressol El Petit Corb
C/ Casanova 28
93 650 13 94

LLI Agatha
Crta St Andreu 5
93 650 55 95

LLI El Carrilet
C/ Lluís Guiamet 10
93 650 07 51

Escola Cau de la Guineu
C/ Pere Calders- C/ Casanova,
30-32
93 688 11 21

Escola El Corb
C/ Empordà 2-4
93 650 55 11

Escola Jaume Balmes
C/ St Jordi 27
93 650 17 04

Escola Puig d'Agulles
C/ Andròmeda 4 (urb El Mirador)
93 688 17 73

Institut Can Margarit
Crta. St Andreu/Av del Pins
93 688 24 63

Institut Corbera
C/ Andròmeda 2
93 688 08 64

Serveis Territorials
d'Ensenyament
del Baix Llobregat
93 685 94 50



El català és la llengua pròpia de Catalunya i la llengua oficial del país juntament amb el castellà. Aprendre les llengües autòctones facilitarà la integració social i laboral al territori.

On?

Servei Local de Català
C/ La Pau 3
93 650 02 11

Escoles d'Adults: Les persones majors de 16 anys tenen accés a l'educació gratuïta. Aquests centres ofereixen formació, en horari de tarda i nocturn de català, castellà, anglès i iniciació a la informàtica entre d'altres estudis com preparació de l'examen per obtenir el títol d'Educació Secundària Obligatòria, Cicles Formatius, etc.

Hi ha alguns Ajuntaments que realitzen cursos de català, castellà... Informa't!

Educació a distància: parla.cat, Instituto Cervantes, etc.



Voluntariat per la
llengua/parelles
lingüístiques
vxl.cat



Consorci per a
la normalització
lingüística
93 272 31 00
cpnl.cat

SERVEIS SOCIALS



Els Serveis Socials s'adrecen a totes les persones del municipi, especialment a aquelles que necessiten una atenció especial perquè es troben en situació de vulnerabilitat o risc d'exclusió.

Faciliten l'accés als recursos i serveis especialitzats per promoure el Benestar de les persones i la igualtat d'oportunitats de tota la ciutadania. Atenen les necessitats socials de les persones, famílies i grups.

Cal tenir en compte que l'accés a determinats recursos i serveis (Renta Mínima d'Inserció, pensions, etc.) està condicionat per la situació regular o irregular de qui els sol·licita. Els Ajuntament poden fixar algunes normatives municipals pròpies en matèria de la cartera de Serveis Socials i/o atorgaments de prestacions (Banc d'Aliments, etc).

On?

Serveis Socials
C/ La Pau, 5
93 707 93 01

Servei de polítiques d'igualtat
Pl. Sant Antoni s/n (mòduls)
93 517 58 78

Telèfons d'interés:



Infància respon
116 111



Creu Roja Baix
Llobregat Centre
93 668 18 18



Càritas
Interparroquial
93 652 57 70



Atenció a la
Víctima
de Violència
masclista
900 900 120



Atenció Psicològica
i Assessorament
jurídic
93 557 24 20
3 punts d'atenció:
(Sant Feliu, Corbera i
Abrera)



Servei de suport
als municipis en
l'atenció de les per-
sones immigrades.
93 685 24 00.
ext.*613

BUSCAR FEINA



L'edat mínima per treballar a Catalunya és de 16 anys. Els menors de 18 anys necessiten el permís dels pares/mares i/o tutors/es legals.

Per treballar necessiteu un permís de residència i una autorització de treball. Hi ha diversos serveis on acudir quan es busca feina i on ajuden a la recerca realitzant un acompanyament personalitzat.

On?



Serveis Local d'Ocupació
C/ La Pau 3
93 650 02 11

Oficines de Treball
de la Generalitat
012

Seguretat Social Sant Feliu
C/ Joan Maragall, 43
93 632 73 80

Portal Feina Activa
[feinaactiva.gencat.cat/
web/guest/home](http://feinaactiva.gencat.cat/web/guest/home)

OTG St Feliu
C/ Hospitalet s/n
93 632 76 20

Oficines de la Seguretat
Social (Direcció provincial
Barcelona)
93 434 52 00

Catalunya Emprèn
012

SERVEIS D' ORIENTACIÓ JURÍDICA



El Servei d'Orientació Jurídica (SOJ) és un servei públic i gratuït d'atenció personalitzada subvencionat per la Diputació de Barcelona, mitjançant la Secretaria de Relacions amb l'Administració de Justícia. Aquest servei també assessora la ciutadania respecte del dret a obtenir l'assistència jurídica gratuïta i de la documentació necessària per sol·licitar-la.

L'assessorament que presta aquest servei és de caire general, i per tant, les consultes que s'hi poden formular abasten la totalitat de les matèries jurídiques que regulen les relacions socials: separacions, divorcis, mediació familiar, arrendaments d'habitatges.

On?

Serveis d' Orientació Jurídica (Al telèfon 012 informen del teu centre més proper). Els Ajuntaments també disposen d'un servei d'orientació jurídica les funcions dels qual són establertes pels municipis.

En matèria d'estrangeria, hi ha algunes Entitats/Associacions que tenen convenis amb alguns Ajuntaments i presten aquest servei de forma especialitzada com:



AMIC Associació d'Ajuda Mútua d'Immigrants a Catalunya
93 304 68 41

Servei de Polítiques d'Immigració
C/La Pau 4 (Edifici OAC)
93 650 02 11



CITE/CCOO
(Centre d'Informació per treballadors/-es estrangers)
93 481 27 20

SEGURETAT I TRÀMITS



Policia Local

Policia Local
C/ La Pau 3
93 688 16 00

Comissaria de
Castelldefels - Gavà
Plaça Esperanto nº4
Castelldefels
93 635 03 03

Mossos d'Esquadra*

Comissaria de Sant Feliu
Carretera de la Sàns, 66
93 685 88 00

Comissaria de
Sant Boi de Llobregat
Palau Marianau s/n
93 652 20 13

*Són la policia pròpia de Catalunya (Al telèfon 012 informen de la teva comissaria més propera)

Policia Nacional

Comissaria de
Cornellà de Llobregat
Avda. Sant Ildefonso s/n
93 261 90 91

Comissaria de
Sant Feliu de Llobregat
C/ Carretes nº11
93 632 74 40

Comissaria de Viladecans
C/ Ballester, nº8
93 647 31 72

Subdelegació del Govern, Oficines d'Estrangeria a Barcelona

SEU 1
Passeig Sant Joan, 189-193
Barcelona
93 520 14 10

SEU 2
C/ Murcia, 42, Barcelona
93 520 14 10

Telèfons especialitzats

Emergències
112 (Tel. gratuït 24h)

Infància Respon
116 111

Emergències persones
sordes
679 436 200 SMS

Línia d'atenció a les dones en
situació de violència
900 900 120

Bombers
012/112

TRANSPORTS



Trens



Ferrocarrils de la
Generalitat de
Catalunya
012



Renfe Rodalies
012



Tram
900 701 181

Autobusos urbans i interurbans

Autocorb
93 650 07 35

ALTRES TELÈFONS I SERVEIS D'INTERÈS



Jutjat de Pau
C/ Jaume Balmes 5-7
93 688 21 40

Punt Jove
C/ Josep Tarradellas 1-3
93 688 06 44

Biblioteca Can Baró
C/ St. Salvador 25
93 688 08 72

Pavelló Esportiu Municipal
C/ Josep Tarradellas s/n
93 688 07 85

Escola de Música
Lluís Soler i Ametller
C/ Casanova 26
93 688 11 66

Deixalleria Municipal
Carretera de Sant Andreu
Finca Can Baiona
93 650 31 49

Casal de les Magnòlies
C/ Progrés 1
93 650 17 06

Servei de Polítiques
d'Immigració
C/ La Pau 4 (Edifici OAC)
93 650 02 11

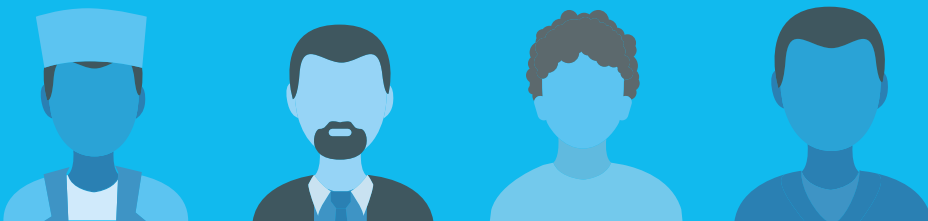
Homologació de Títols
acadèmics: <http://queestudiar.gencat.cat/ca/homologacio/>

SARU (Servei d'Acompa-
nyament i Reconeixement
Universitari)
93 552 69 89

Sos Racisme Catalunya
93 301 05 97



Guia d'acollida del Baix Llobregat El Papiol



EMPADRONAR-SE



El padró municipal és el registre administratiu dels habitants del municipi. L'empadronament és gratuït i permet ser persona resident a la ciutat o poble on es viu. Totes les persones, amb o sense permís de residència, han d'empadronar-se*. És necessari per demostrar la residència al municipi amb tràmits relacionats amb la Llei d'Estrangeria i per accedir als serveis públics (educatius, sanitaris, etc.)

On?

A les Oficines d'Atenció a la Ciutadania del teu municipi et podran informar del procediment per empadronar-te i cada quan has de renovar.



Ajuntament del Papiol
Av Generalitat, 7-9
93 673 02 20
dII-dj 08:30-19:00h
dv 8-15h

*Totes les persones estrangeres no comunitàries empadronades i que no tinguin un permís de residència permanent han de renovar la inscripció padronal cada 2 anys des de la data d'empadronament inicial.



Oficina d'Atenció
a la Ciutadania
Av Generalitat, 7-9
93 673 02 20

**Obtenir la Targeta Sanitària:**

La Targeta Sanitària (TSI) permet accedir als serveis del sistema sanitari públic.

Totes les persones empadronades, amb o sense permís de residència, la poden obtenir. Aquesta targeta dona accés a l'atenció mèdica i assistència gratuïta als Centres d'Atenció Primària i Hospitals de la Xarxa Pública, també cal presentar-la a la farmàcia per comprar medicaments amb recepta. Cada membre de la família ha de tenir la seva TSI.

Si no tens TSI, només t'atendran si ets menor de 18 anys, en casos d'urgències i malalties greus, o si ets dona i estàs embarassada.

**On?**

Als Centres d'Atenció Primària (CAP) del teu municipi. (Amb document identificador, volant d'empadronament i fotocòpia del document d'afiliació a la Seguretat Social). En cas de malaltia o problema de salut, pots dirigir-te al CAP que et correspongui segons el teu domicili.

CENTRES D'ATENCIÓ PRIMÀRIA MÉS PRÒXIMS

CAP El Papiol
Av. Generalitat, s/n
El Papiol
93 673 15 35
dill-dv 8:30-20h

**Serveis generals
HOSPITALS**

Hospital Sant Joan de Déu
Martorell
Av. Mancomunitats
Comarcals, 1
93 774 20 20

Hospital General Parc
Sanitari Sant Joan de Déu
Sant Boi de Llobregat
Camí Vell de la Colònia, 25
93 661 52 08

Hospital de Viladecans
Av. de Gavà, 38
93 659 01 11

Hospital Sant Joan de Déu
Esplugues de Llobregat (Infantil)
Pg. de Sant Joan de Déu, 2
93 253 21 00

Hospital del Sant Joan Despí
Moisès Broggi
Sant Joan Despí
C/ Jacint Verdaguer, 90
93 553 12 00

CENTRES D'URGÈNCIA D'ATENCIÓ PRIMÀRIA

CAP-CUAP El Serral de Sant Vicenç
dels Horts
Ctra. de Sant Boi, 59-61
93 672 48 59 Urg. dill-dv 20-8h (ds,dg,-
festius 20:30 a 8:30h)

CUAP El Castell de
Castelldefels
C/ Guillermo Marconi, 9
93 636 66 60

CUAP Sant Andreu de la Barca
C/ Sant Felip Neri, 18
93 635 66 51

CAP Sant Idelfons (CUAP) de
Cornellà de Llobregat
Av. República Argentina, s/n
93 471 20 00

CAP Montclar
Pi i Margall, 115 (Sant Boi de
Llobregat)
93 652 91 16 (Urgències: ds i
festius de 8:30-20:30h)

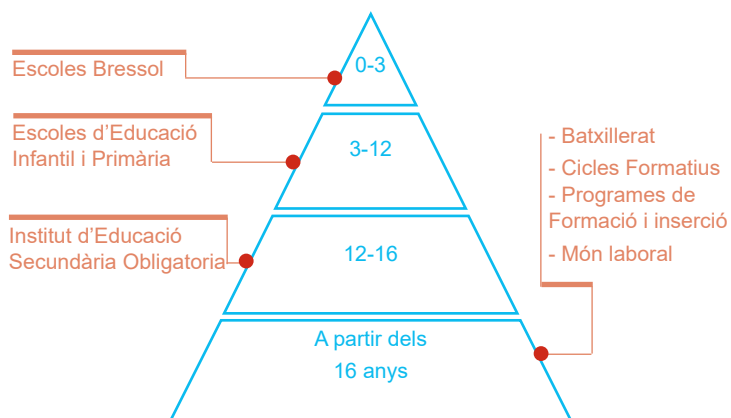
Telèfons d'interès



L'educació és mixta, nens i nenes van junts a la mateixa classe.

Aules d' Acollida:

Quan els nens i nenes entren a l'Escola, se'ls assigna un grup classe en funció de la seva edat i/o nivell. Si desconeixen la llengua catalana, els primers mesos, assisteixen unes hores al dia a una Aula d' Acollida amb l'objectiu d'assolir el català necessari per a continuar les classes.



On?

Escola Pau Vila
Plaça Doctor Barberà s/n
93 673 00 22

Llar d'Infants El Cucut
Av. Generalitat 76
93 673 12 79

Serveis Territorials
d'Ensenyament
del Baix Llobregat
93 685 94 50



El català és la llengua pròpia de Catalunya i la llengua oficial del país juntament amb el castellà. Aprendre les llengües autòctones facilitarà la integració social i laboral al territori.

On?

Centre de Normalització Lingüística,
Molins de Rei.
C/ Jacint Verdaguer, 48
93 680 37 32

Escoles d'Adults: Les persones majors de 16 anys tenen accés a l'educació gratuïta. Aquests centres ofereixen formació, en horari de tarda i nocturn de català, castellà, anglès i iniciació a la informàtica entre d'altres estudis com preparació de l'examen per obtenir el títol d'Educació Secundària Obligatoria, Cicles Formatius, etc.

Hi ha alguns Ajuntaments que realitzen cursos de català, castellà... Informa't!

Educació a distància: parla.cat, Instituto Cervantes, etc.



Voluntariat per la
llengua/parelles
lingüístiques
vxl.cat



Consorci per a
la normalització
lingüística
93 272 31 00
cpnl.cat

SERVEIS SOCIALS



Els Serveis Socials s'adrecen a totes les persones del municipi, especialment a aquelles que necessiten una atenció especial perquè es troben en situació de vulnerabilitat o risc d'exclusió.

Faciliten l'accés als recursos i serveis especialitzats per promoure el Benestar de les persones i la igualtat d'oportunitats de tota la ciutadania. Atenen les necessitats socials de les persones, famílies i grups.

Cal tenir en compte que l'accés a determinats recursos i serveis (Renta Mínima d'Inserció, pensions, etc.) està condicionat per la situació regular o irregular de qui els sol·licita. Els Ajuntament poden fixar algunes normatives municipals pròpies en matèria de la cartera de Serveis Socials i/o atorgaments de prestacions (Banc d'Aliments, etc).

On?

Serveis Socials
C/ Anselm Clavé 5
93 884 59 69
dll-dv 9-14h / dc 15:30-18:30 h

Telèfons d'interés:



Infància respon
116 111



Creu Roja Baix
Llobregat Centre
93 668 18 18



Càritas
Interparroquial
93 652 57 70



Atenció a la
Víctima
de Violència
masclista
900 900 120



Atenció Psicològica
i Assessorament
jurídic
93 557 24 20
3 punts d'atenció:
(Sant Feliu, Corbera i
Abrera)



Servei de suport
als municipis en
l'atenció de les per-
sones immigrades.
93 685 24 00.
ext.*613

BUSCAR FEINA



L'edat mínima per treballar a Catalunya és de 16 anys. Els menors de 18 anys necessiten el permís dels pares/mares i/o tutors/es legals.

Per treballar necessiteu un permís de residència i una autorització de treball. Hi ha diversos serveis on acudir quan es busca feina i on ajuden a la recerca realitzant un acompanyament personalitzat.

On?



Serveis Local d'Ocupació
Av. Generalitat 7-9
93 673 02 20

Seguretat Social Sant Feliu
C/ Joan Maragall, 43
93 632 73 80

OTG St Feliu
C/ Hospitalet s/n
93 632 76 20

Oficines de Treball
de la Generalitat
012

Portal Feina Activa
[feinaactiva.gencat.cat/
web/guest/home](http://feinaactiva.gencat.cat/web/guest/home)

Oficines de la Seguretat
Social (Direcció provincial
Barcelona)
93 434 52 00

Catalunya Emprèn
012

SERVEIS D' ORIENTACIÓ JURÍDICA



El Servei d'Orientació Jurídica (SOJ) és un servei públic i gratuït d'atenció personalitzada subvencionat per la Diputació de Barcelona, mitjançant la Secretaria de Relacions amb l'Administració de Justícia. Aquest servei també assessora la ciutadania respecte del dret a obtenir l'assistència jurídica gratuïta i de la documentació necessària per sol·licitar-la.

L'assessorament que presta aquest servei és de caire general, i per tant, les consultes que s'hi poden formular abasten la totalitat de les matèries jurídiques que regulen les relacions socials: separacions, divorcis, mediació familiar, arrendaments d'habitatges.

On?

Serveis d' Orientació Jurídica (Al telèfon 012 informen del teu centre més proper). Els Ajuntaments també disposen d'un servei d'orientació jurídica les funcions dels qual són establertes pels municipis.

En matèria d'estrangeria, hi ha algunes Entitats/Associacions que tenen convenis amb alguns Ajuntaments i presten aquest servei de forma especialitzada com:



AMIC Associació d'Ajuda Mútua d'Immigrants a Catalunya
93 304 68 41

AMIC Martorell
Passeig dels Sindicats s/n,
93 790 44 46



CITE/CCOO
(Centre d'Informació per treballadors/-es estrangers)
93 481 27 20

CITE/CCOO Molins de Rei
C/ Verdaguer 95 bis
93 680 37 31

SEGURETAT I TRÀMITS



Polícia Local

Polícia Local
C/ D'Aribau 2
93 673 03 22 / 93 673 20 00
649 45 55 00

Comissaria de
Castelldefels - Gavà
Plaça Esperanto n°4
Castelldefels
93 635 03 03

Mossos d'Esquadra*

Comissaria de Sant Feliu
Carretera de Sànsion, 66
93 685 88 00

Comissaria de
Sant Boi de Llobregat
Palau Marianau s/n
93 652 20 13

*Són la policia pròpia de Catalunya
(Al telèfon 012 informen de la teva
comissaria més propera)

Polícia Nacional

Comissaria de
Cornellà de Llobregat
Avda. Sant Ildefonso s/n
93 261 90 91

Comissaria de
Sant Feliu de Llobregat
C/ Carretes n°11
93 632 74 40

Comissaria de Viladecans
C/ Ballester, n°8
93 647 31 72

Subdelegació del Govern, Oficines d'Estrangeria a Barcelona

SEU 1
Passeig Sant Joan, 189-193
Barcelona
93 520 14 10

SEU 2
C/ Murcia, 42, Barcelona
93 520 14 10

Telèfons especialitzats

Emergències
112 (Tel. gratuït 24h)

Infància Respon
116 111

Emergències persones
sordes
679 436 200 SMS

Línia d'atenció a les dones en
situació de violència
900 900 120

Bombers
012/112

TRANSPORTS



Trens



Ferrocarrils de la
Generalitat de
Catalunya
012



Renfe Rodalies
012



Tram
900 701 181

Autobusos urbans i interurbans

Autos
Castellbisbal
93 772 00 08

ALTRES TELÈFONS I SERVEIS D'INTERÈS



Jutjat de Pau
Av. Generalitat 7-9 2ª planta
93 688 21 40

Espai Socioeducatiu "El Punt".
Pg. Parellada, 1
93 673 29 52
dll-dv 15:30-19:30 h

Biblioteca Valentí Almirall
Pg. Parellada, 1
93 673 22 46

Pavelló Esportiu Municipal
C/ Pau Casals s/n
93 673 27 54
dll-dv 17:00-23:30 h ds 9:00-
14:00 i 16:30-20:30 h

Casal Gent Gran
Alexandre Figueras
C/ Àngel Guimerà 1
93 673 16 53

Escola de Música
C/Jaume I el conqueridor, 5
93 673 08 83
dt-dj 15:00-19:00 h

Deixalleria Municipal
C/ de les Forques 19-21
93 673 17 24

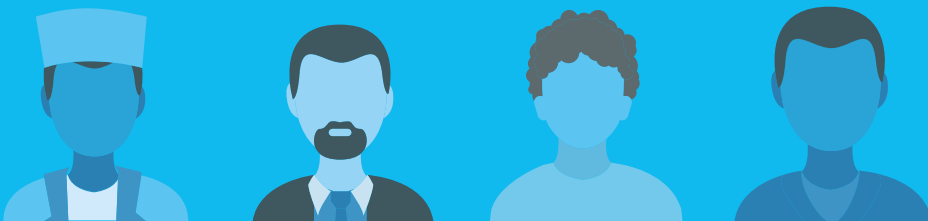
Homologació de Títols
acadèmics: <http://queestudiar.gencat.cat/ca/homologacio/>

SARU (Servei d'Acompa-
nyament i Reconeixement
Universitari)
93 552 69 89

Sos Racisme Catalunya
93 301 05 97



Guia d'acollida del Baix Llobregat Pallejà



EMPADRONAR-SE



El padró municipal és el registre administratiu dels habitants del municipi. L'empadronament és gratuït i permet ser persona resident a la ciutat o poble on es viu. Totes les persones, amb o sense permís de residència, han d'empadronar-se*. És necessari per demostrar la residència al municipi amb tràmits relacionats amb la Llei d'Estrangeria i per accedir als serveis públics (educatius, sanitaris, etc.)

On?

A les Oficines d'Atenció a la Ciutadania del teu municipi et podran informar del procediment per empadronar-te i cada quan has de renovar.

	Ajuntament C/ Sol, 1 93 663 00 00
	Oficina d'Atenció a la Ciutadania C/ Sol, 1 93 663 00 00

*Totes les persones estrangeres no comunitàries empadronades i que no tinguin un permís de residència permanent han de renovar la inscripció padronal cada 2 anys des de la data d'empadronament inicial.

**Obtenir la Targeta Sanitària:**

La Targeta Sanitària (TSI) permet accedir als serveis del sistema sanitari públic.

Totes les persones empadronades, amb o sense permís de residència, la poden obtenir. Aquesta targeta dona accés a l'atenció mèdica i assistència gratuïta als Centres d'Atenció Primària i Hospitals de la Xarxa Pública, també cal presentar-la a la farmàcia per comprar medicaments amb recepta. Cada membre de la família ha de tenir la seva TSI.

Si no tens TSI, només t'atendran si ets menor de 18 anys, en casos d'urgències i malalties greus, o si ets dona i estàs embarassada.

**On?**

Als Centres d'Atenció Primària (CAP) del teu municipi. (Amb document identificador, volant d'empadronament i fotocòpia del document d'afiliació a la Seguretat Social). En cas de malaltia o problema de salut, pots dirigir-te al CAP que et correspongui segons el teu domicili.

CENTRES D'ATENCIÓ PRIMÀRIA MÉS PRÒXIMS

CAP Pallejà
PI Jacint Verdaguer 5
Pallejà
93 663 06 67/
902 111 444

CUAP La Solana St Andreu de la Barca
C/St Felip Neri 18
93 635 66 51

Farmàcia Natalia Bravo
Gran Via de Fontpineda 2
93 688 07 48

FARMACIES

Farmàcia Gibert
C/Pau Claris 35
93 663 01 25

Farmàcia Huguet
Av Prat de la Riba 26
93 663 03 49

Serveis generals**HOSPITALS**

Hospital Sant Joan de Déu Martorell
Av. Mancomunitats
Comarcals, 1
93 774 20 20

Hospital General Parc Sanitari Sant Joan de Déu Sant Boi de Llobregat
Camí Vell de la Colònia, 25
93 661 52 08

Hospital de Viladecans
Av. de Gavà, 38
93 659 01 11

Hospital Sant Joan de Déu Esplugues de Llobregat (Infantil) Pg. de Sant Joan de Déu, 2
93 253 21 00

Hospital del Sant Joan Despí Moisès Broggi
Sant Joan Despí
C/ Jacint Verdaguer, 90
93 553 12 00

CENTRES D'URGÈNCIA D'ATENCIÓ PRIMÀRIA

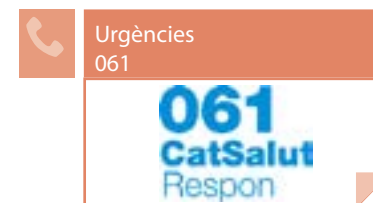
CAP-CUAP El Serral de Sant Vicenç dels Horts
Ctra. de Sant Boi, 59-61
93 672 48 59 Urg. dill-dv 20-8h (ds,dg,- festius 20:30 a 8:30h)

CUAP El Castell de Castelldefels
C/ Guillermo Marconi, 9
93 636 66 60

CUAP Sant Andreu de la Barca C/ Sant Felip Neri, 18
93 635 66 51

CAP Sant Idelfons (CUAP) de Cornellà de Llobregat
Av. República Argentina, s/n
93 471 20 00

CAP Montclar
Pi i Margall, 115 (Sant Boi de Llobregat)
93 652 91 16 (Urgències: ds i festius de 8:30-20:30h)

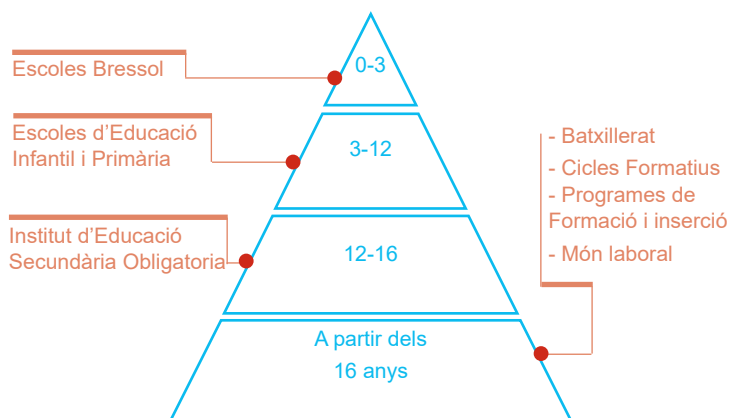
Telèfons d'interès



L'educació és mixta, nens i nenes van junts a la mateixa classe.

Aules d' Acollida:

Quan els nens i nenes entren a l'Escola, se'ls assigna un grup classe en funció de la seva edat i/o nivell. Si desconeixen la llengua catalana, els primers mesos, assisteixen unes hores al dia a una Aula d' Acollida amb l'objectiu d'assolir el català necessari per a continuar les classes.



Llar d'Infants l'Espurna
C/ Molins Parera
93 663 30 16

Llar d'Infants Les Rovires
C/ Ramon Llull 53
93 673 12 79

LLI Babiweb 93 650 08 34
Gran Via de la font Pineda 3

LLI la Lluna 936 63 15 63
Av. Generalitat 38-40 loc 1-2

Escola Àngel Guimerà
C/Rosa Sensat 1, 936 63 00 61

Escola Jacint Verdaguer
C/ Ramon Llull 1
93 663 02 74

L'Oreig
C/Ronda Montmany 2-4
93 650 00 87

Escola La Garalda
C/ Riera Boter 12
93 663 04 43

Institut Pallejà
Camí Can Coll s/n
936 631 827

Serveis Territorials d'Ensenyament
del Baix Llobregat
93 685 94 50



El català és la llengua pròpia de Catalunya i la llengua oficial del país juntament amb el castellà. Aprendre les llengües autòctones facilitarà la integració social i laboral al territori.

On?

Servei Local de Català
Av. Prat de la Riba 10
93 663 22 55

Escoles d'Adults: Les persones majors de 16 anys tenen accés a l'educació gratuïta. Aquests centres ofereixen formació, en horari de tarda i nocturn de català, castellà, anglès i iniciació a la informàtica entre d'altres estudis com preparació de l'examen per obtenir el títol d'Educació Secundària Obligatoria, Cicles Formatius, etc.

Hi ha alguns Ajuntaments que realitzen cursos de català, castellà... Informa't!

Educació a distància: parla.cat, Instituto Cervantes, etc.



Voluntariat per la
llengua/parelles
lingüístiques
vxl.cat



Consorci per a
la normalització
lingüística
93 272 31 00
cpnl.cat

SERVEIS SOCIALS



Els Serveis Socials s'adrecen a totes les persones del municipi, especialment a aquelles que necessiten una atenció especial perquè es troben en situació de vulnerabilitat o risc d'exclusió.

Faciliten l'accés als recursos i serveis especialitzats per promoure el Benestar de les persones i la igualtat d'oportunitats de tota la ciutadania. Atenen les necessitats socials de les persones, famílies i grups.

Cal tenir en compte que l'accés a determinats recursos i serveis (Renta Mínima d'Inserció, pensions, etc.) està condicionat per la situació regular o irregular de qui els sol·licita. Els Ajuntament poden fixar algunes normatives municipals pròpies en matèria de la cartera de Serveis Socials i/o atorgaments de prestacions (Banc d'Aliments, etc).

On?

Serveis Socials
Rambla Pau Casals 6
93 663 36 20

Telèfons d'interés:



Infància respon
116 111



Creu Roja Baix
Llobregat Centre
93 668 18 18



Càritas
Interparroquial
93 652 57 70



Atenció a la
Víctima
de Violència
masclista
900 900 120



Atenció Psicològica
i Assessorament
jurídic
93 557 24 20
3 punts d'atenció:
(Sant Feliu, Corbera i
Abrera)



Servei de suport
als municipis en
l'atenció de les per-
sones immigrades.
93 685 24 00.
ext.*613

BUSCAR FEINA



L'edat mínima per treballar a Catalunya és de 16 anys. Els menors de 18 anys necessiten el permís dels pares/mares i/o tutors/es legals.

Per treballar necessiteu un permís de residència i una autorització de treball. Hi ha diversos serveis on acudir quan es busca feina i on ajuden a la recerca realitzant un acompanyament personalitzat.

On?



Serveis Local d'Ocupació
Av. Prat de la Riba 27
93 663 15 40
dill-dv 9-14h dt 15 -19h

Seguretat Social Sant Feliu
C/ Joan Maragall, 43
93 632 73 80

OTG St Vicenç dels Horts
C/ C núm 1 1er
93 656 60 11

Oficines de Treball
de la Generalitat
012

Portal Feina Activa
[feinaactiva.gencat.cat/
web/guest/home](http://feinaactiva.gencat.cat/web/guest/home)

Oficines de la Seguretat
Social (Direcció provincial
Barcelona)
93 434 52 00

Catalunya Emprèn
012

SERVEIS D' ORIENTACIÓ JURÍDICA



El Servei d'Orientació Jurídica (SOJ) és un servei públic i gratuït d'atenció personalitzada subvencionat per la Diputació de Barcelona, mitjançant la Secretaria de Relacions amb l'Administració de Justícia. Aquest servei també assessora la ciutadania respecte del dret a obtenir l'assistència jurídica gratuïta i de la documentació necessària per sol·licitar-la.

L'assessorament que presta aquest servei és de caire general, i per tant, les consultes que s'hi poden formular abasten la totalitat de les matèries jurídiques que regulen les relacions socials: separacions, divorcis, mediació familiar, arrendaments d'habitatges.

On?

Serveis d' Orientació Jurídica (Al telèfon 012 informen del teu centre més proper). Els Ajuntaments també disposen d'un servei d'orientació jurídica les funcions dels qual són establertes pels municipis.

En matèria d'estrangeria, hi ha algunes Entitats/Associacions que tenen convenis amb alguns Ajuntaments i presten aquest servei de forma especialitzada com:



AMIC Associació d'Ajuda Mútua d'Immigrants a Catalunya
93 304 68 41

AMIC Martorell
Passeig dels Sindicats s/n,
93 790 44 46



CITE/CCOO
(Centre d'Informació per treballadors/-es estrangers)
93 481 27 20

CITE/CCOO Molins de Rei
C/ Verdguer 95 bis
93 680 37 31

SEGURETAT I TRÀMITS



Polícia Local

Polícia Local
C/ Sol 1
93 663 01 02

Comissaria de
Castelldefels - Gavà
Plaça Esperanto nº4
Castelldefels
93 635 03 03

Mossos d'Esquadra*

Comissaria Sant Feliu
Carretera de la Sànsion, 66
93 685 88 00

Comissaria de
Sant Boi de Llobregat
Palau Marianau s/n
93 652 20 13

*Són la policia pròpia de Catalunya (Al telèfon 012 informen de la teva comissaria més propera)

Polícia Nacional

Comissaria de
Cornellà de Llobregat
Avda. Sant Ildefonso s/n
93 261 90 91

Comissaria de
Sant Feliu de Llobregat
C/ Carretes nº11
93 632 74 40

Comissaria de Viladecans
C/ Ballester, nº8
93 647 31 72

Subdelegació del Govern, Oficines d'Estrangeria a Barcelona

SEU 1
Passeig Sant Joan, 189-193
Barcelona
93 520 14 10

SEU 2
C/ Murcia, 42, Barcelona
93 520 14 10

Telèfons especialitzats

Emergències
112 (Tel. gratuït 24h)

Infància Respon
116 111

Emergències persones
sordes
679 436 200 SMS

Línia d'atenció a les dones en
situació de violència
900 900 120

Bombers
012/112

TRANSPORTS



Trens



Ferrocarrils de la
Generalitat de
Catalunya
012



Renfe Rodalies
012



Tram
900 701 181

Autobusos urbans i interurbans

Soler i Sauret
93 632 51 33

ALTRES TELÈFONS I SERVEIS D'INTERÈS



Parròquia
C/ Jaume Balmes 4
93 663 03 29

Jutjat de Pau
Rambla Pau Casals 4
93 663 36 14
dII-dv 16:00-17:00 h

Punt Jove
Parc de la Molinada,
Prat de la Riba 27
93 673 22 46

Biblioteca
Avda. Prat de la Riba 10
93 663 18 87
dmt, dj, ds 09:30-14:00 dII i dv
16:00-20:00 h

Pavelló Esportiu Municipal
Avda. 11 de setembre del 1714, 1
93 663 02 43

Centre Civic Fontpineda
Via Cardenal Vidal i Barraquer 1
93 650 00 01

Deixalleria Municipal
C/ Comerç s/n
93 663 26 62
dII-dj 9-18h / dv 9-19h /
ds 9-14h

Casal de la Gent Gran
C/ Pau Claris 36
93 663 19 35
dII-dg 10-13 i 15-20h

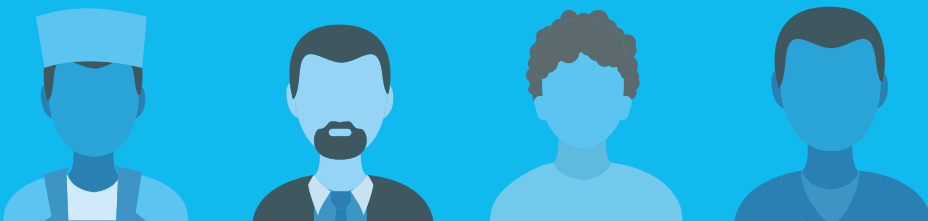
Homologació de Títols
acadèmics: <http://queestudiar.gencat.cat/ca/homologacio/>

SARU (Servei d'Acompa-
nyament i Reconeixement Univer-
sitari)
93 552 69 89

Sos Racisme Catalunya
93 301 05 97



Guia d'acollida del Baix Llobregat La Palma de Cervelló



EMPADRONAR-SE



El padró municipal és el registre administratiu dels habitants del municipi. L'empadronament és gratuït i permet ser persona resident a la ciutat o poble on es viu. Totes les persones, amb o sense permís de residència, han d'empadronar-se*. És necessari per demostrar la residència al municipi amb tràmits relacionats amb la Llei d'Estrangeria i per accedir als serveis públics (educatius, sanitaris, etc.)

On?

A les Oficines d'Atenció a la Ciutadania del teu municipi et podran informar del procediment per empadronar-te i cada quan has de renovar.

	Ajuntament C/ St. Cristòfol s/n 93 672 02 02
	Oficina d'Atenció a la Ciutadania C/ St. Cristòfol s/n 93 672 02 02

*Totes les persones estrangeres no comunitàries empadronades i que no tinguin un permís de residència permanent han de renovar la inscripció padronal cada 2 anys des de la data d'empadronament inicial.



Obtenir la Targeta Sanitària:

La Targeta Sanitària (TSI) permet accedir als serveis del sistema sanitari públic.

Totes les persones empadronades, amb o sense permís de residència, la poden obtenir. Aquesta targeta dona accés a l'atenció mèdica i assistència gratuïta als Centres d'Atenció Primària i Hospitals de la Xarxa Pública, també cal presentar-la a la farmàcia per comprar medicaments amb recepta. Cada membre de la família ha de tenir la seva TSI.

Si no tens TSI, només t'atendran si ets menor de 18 anys, en casos d'urgències i malalties greus, o si ets dona i estàs embarassada.



On?

Als Centres d'Atenció Primària (CAP) del teu municipi. (Amb document identificador, volant d'empadronament i fotocòpia del document d'afiliació a la Seguretat Social). En cas de malaltia o problema de salut, pots dirigir-te al CAP que et correspongui segons el teu domicili.

CENTRES D'ATENCIÓ PRIMÀRIA MÉS PRÒXIMS

CAP
C/ Pirineus, 4
La Palma de Cervelló
93 672 08 05

Serveis generals

HOSPITALS

Hospital Sant Joan de Déu
Martorell
Av. Mancomunitats
Comarcals, 1
93 774 20 20

Hospital General Parc
Sanitari Sant Joan de Déu
Sant Boi de Llobregat
Camí Vell de la Colònia, 25
93 661 52 08

Hospital de Viladecans
Av. de Gavà, 38
93 659 01 11

Hospital Sant Joan de Déu
Esplugues de Llobregat (Infantil)
Pg. de Sant Joan de Déu, 2
93 253 21 00

Hospital del Sant Joan Despí
Moisès Broggi
Sant Joan Despí
C/ Jacint Verdaguer, 90
93 553 12 00

CENTRES D'URGÈNCIA D'ATENCIÓ PRIMÀRIA

CAP-CUAP El Serral de Sant Vicenç
dels Horts
Ctra. de Sant Boi, 59-61
93 672 48 59 Urg. dill-dv 20-8h (ds,dg,-
festius 20:30 a 8:30h)

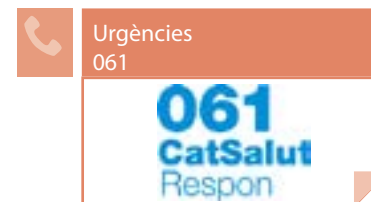
CUAP El Castell de
Castelldefels
C/ Guillermo Marconi, 9
93 636 66 60

CUAP Sant Andreu de la Barca
C/ Sant Felip Neri, 18
93 635 66 51

CAP Sant Idelfons (CUAP) de
Cornellà de Llobregat
Av. República Argentina, s/n
93 471 20 00

CAP Montclar
Pi i Margall, 115 (Sant Boi de
Llobregat)
93 652 91 16 (Urgències: ds i
festius de 8:30-20:30h)

Telèfons d'interès

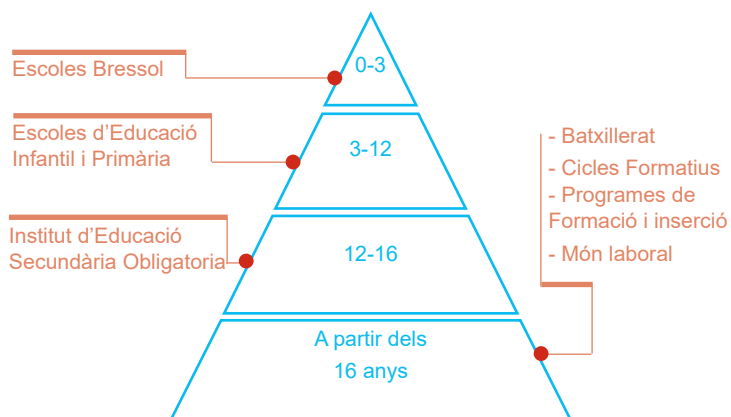




L'educació és mixta, nens i nenes van junts a la mateixa classe.

Aules d' Acollida:

Quan els nens i nenes entren a l'Escola, se'ls assigna un grup classe en funció de la seva edat i/o nivell. Si desconeixen la llengua catalana, els primers mesos, assisteixen unes hores al dia a una Aula d' Acollida amb l'objectiu d'assolir el català necessari per a continuar les classes.



On?

Llar d'Infants El Patufet
C/ Dr Fleming 2
93 672 08 15

Llar d'Infants Cuca Fera
Av. Catalunya 90
93 672 07 75

Escola El Solell
C/ Alberes s/n

Punt TIC-Aula d'autoformació
Pasqual Ollé
C/ Sant Jordi 1
93 672 20 64

Serveis Territorials d'Ensenyament del Baix Llobregat
93 685 94 50



El català és la llengua pròpia de Catalunya i la llengua oficial del país juntament amb el castellà. Aprendre les llengües autòctones facilitarà la integració social i laboral al territori.

On?

Servei Local de Català
C/ St. Cristòfol s/n
93 672 02 02
dill-dj 9:30-14:15h

Escoles d'Adults: Les persones majors de 16 anys tenen accés a l'educació gratuïta. Aquests centres ofereixen formació, en horari de tarda i nocturn de català, castellà, anglès i iniciació a la informàtica entre d'altres estudis com preparació de l'examen per obtenir el títol d'Educació Secundària Obligatòria, Cicles Formatius, etc.

Hi ha alguns Ajuntaments que realitzen cursos de català, castellà... Informa't!

Educació a distància: parla.cat, Instituto Cervantes, etc.



Voluntariat per la llengua/parelles lingüístiques
vxl.cat



Consorci per a la normalització lingüística
93 272 31 00
cpnl.cat

SERVEIS SOCIALS



Els Serveis Socials s'adrecen a totes les persones del municipi, especialment a aquelles que necessiten una atenció especial perquè es troben en situació de vulnerabilitat o risc d'exclusió.

Faciliten l'accés als recursos i serveis especialitzats per promoure el Benestar de les persones i la igualtat d'oportunitats de tota la ciutadania. Atenen les necessitats socials de les persones, famílies i grups.

Cal tenir en compte que l'accés a determinats recursos i serveis (Renta Mínima d'Inserció, pensions, etc.) està condicionat per la situació regular o irregular de qui els sol·licita. Els Ajuntament poden fixar algunes normatives municipals pròpies en matèria de la cartera de Serveis Socials i/o atorgaments de prestacions (Banc d'Aliments, etc).

On?

Serveis Socials
C/ St. Cristòfol s/n
93 672 02 02

Telèfons d'interés:



Infància respon
116 111



Creu Roja Baix
Llobregat Centre
93 668 18 18



Càritas
Interparroquial
93 652 57 70



Atenció a la
Víctima
de Violència
masclista
900 900 120



Atenció Psicològica
i Assessorament
jurídic
93 557 24 20
3 punts d'atenció:
(Sant Feliu, Corbera i
Abrera)



Servei de suport
als municipis en
l'atenció de les per-
sones immigrades.
93 685 24 00.
ext.*613

BUSCAR FEINA



L'edat mínima per treballar a Catalunya és de 16 anys. Els menors de 18 anys necessiten el permís dels pares/mares i/o tutors/es legals.

Per treballar necessiteu un permís de residència i una autorització de treball. Hi ha diversos serveis on acudir quan es busca feina i on ajuden a la recerca realitzant un acompanyament personalitzat.

On?



Serveis Local d'Ocupació
C/ St Jordi 1
93 672 20 64

Seguretat Social Sant Feliu
C/ Joan Maragall, 43
93 632 73 80

OTG Sant Feliu
C/ Hospitalet s/n
93 632 76 20

Oficines de Treball
de la Generalitat
012

Portal Feina Activa
[feinaactiva.gencat.cat/
web/guest/home](http://feinaactiva.gencat.cat/web/guest/home)

Oficines de la Seguretat
Social (Direcció provincial
Barcelona)
93 434 52 00

Catalunya Emprèn
012

SERVEIS D' ORIENTACIÓ JURÍDICA



El Servei d'Orientació Jurídica (SOJ) és un servei públic i gratuït d'atenció personalitzada subvencionat per la Diputació de Barcelona, mitjançant la Secretaria de Relacions amb l'Administració de Justícia. Aquest servei també assessora la ciutadania respecte del dret a obtenir l'assistència jurídica gratuïta i de la documentació necessària per sol·licitar-la.

L'assessorament que presta aquest servei és de caire general, i per tant, les consultes que s'hi poden formular abasten la totalitat de les matèries jurídiques que regulen les relacions socials: separacions, divorcis, mediació familiar, arrendaments d'habitatges.

On?

Serveis d' Orientació Jurídica (Al telèfon 012 informen del teu centre més proper). Els Ajuntaments també disposen d'un servei d'orientació jurídica les funcions dels qual són establertes pels municipis.

En matèria d'estrangeria, hi ha algunes Entitats/Associacions que tenen convenis amb alguns Ajuntaments i presten aquest servei de forma especialitzada com:



AMIC Associació d'Ajuda Mútua d'Immigrants a Catalunya
93 304 68 41



CITE/CCCOO
(Centre d'Informació per treballadors/-es estrangers)
93 481 27 20

CITE/CCOO Molins de Rei
C/ Verdaguer 95 bis
93 680 37 31

SEGURETAT I TRÀMITS



Policia Local

Policia Local
C/ St Cristòfol s/n
93 672 02 02

Comissaria de
Castelldefels - Gavà
Plaça Esperanto n°4
Castelldefels
93 635 03 03

Mossos d'Esquadra*

Comissaria Sant Feliu
Carretera de la Sànsion, 66
93 685 88 00

Comissaria de
Sant Boi de Llobregat
C/ Palau Marianau s/n
93 652 20 13

*Són la policia pròpia de Catalunya (Al telèfon 012 informen de la teva comissaria més propera)

Policia Nacional

Comissaria de
Cornellà de Llobregat
Avda. Sant Ildefonso s/n
93 261 90 91

Comissaria de
Sant Feliu de Llobregat
C/ Carretes n°11
93 632 74 40

Comissaria de Viladecans
C/ Ballester, n°8
93 647 31 72

Subdelegació del Govern, Oficines d'Estrangeria a Barcelona

SEU 1
Passeig Sant Joan, 189-193
Barcelona
93 520 14 10

SEU 2
C/ Murcia, 42, Barcelona
93 520 14 10

Telèfons especialitzats

Emergències
112 (Tel. gratuït 24h)

Infància Respon
116 111

Emergències persones
sordes
679 436 200 SMS

Línia d'atenció a les dones en
situació de violència
900 900 120

Bombers
012/112

TRANSPORTS



Trens



Ferrocarrils de la
Generalitat de
Catalunya
012



Renfe Rodalies
012



Tram
900 701 181

Autobusos urbans i interurbans

Autocorb
93 650 07 35

ALTRES TELÈFONS I SERVEIS D'INTERÈS



Jutjat de Pau
C/ St Cristòfol s/n
93 672 27 75
dt i dj 9-13h

Punt Jove la Palma
C/ Sant Jordi 1
93 672 20 64

Biblioteca
Pl. Cervantes 4
93 672 06 95

Pavelló Esportiu Municipal
C/ Canigó 9
93 672 01 85

Deixalleria Municipal
C/ Pirineus i C/del Cadí
Dss matí

Casal Gent Gran
C/ Cadí s/n
93 672 05 52

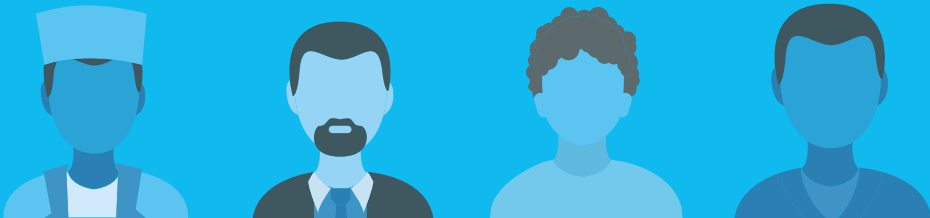
Homologació de Títols
acadèmics: <http://queestudiar.gencat.cat/ca/homologacio/>

SARU (Servei d'Acompa-
nyament i Reconeixement
Universitari)
93 552 69 89

Sos Racisme Catalunya
93 301 05 97



Guia d'acollida del Baix Llobregat Sant Climent de Llobregat



EMPADRONAR-SE



El padró municipal és el registre administratiu dels habitants del municipi. L'empadronament és gratuït i permet ser persona resident a la ciutat o poble on es viu. Totes les persones, amb o sense permís de residència, han d'empadronar-se*. És necessari per demostrar la residència al municipi amb tràmits relacionats amb la Llei d'Estrangeria i per accedir als serveis públics (educatius, sanitaris, etc.)

On?

A les Oficines d'Atenció a la Ciutadania del teu municipi et podran informar del procediment per empadronar-te i cada quan has de renovar.

	Ajuntament Pl. de la Vila, 1 93 658 07 91
	Oficina d'Atenció a la Ciutadania Pl. de la Vila, 1 93 658 07 91

*Totes les persones estrangeres no comunitàries empadronades i que no tinguin un permís de residència permanent han de renovar la inscripció padronal cada 2 anys des de la data d'empadronament inicial.



Obtenir la Targeta Sanitària:

La Targeta Sanitària (TSI) permet accedir als serveis del sistema sanitari públic.

Totes les persones empadronades, amb o sense permís de residència, la poden obtenir. Aquesta targeta dona accés a l'atenció mèdica i assistència gratuïta als Centres d'Atenció Primària i Hospitals de la Xarxa Pública, també cal presentar-la a la farmàcia per comprar medicaments amb recepta. Cada membre de la família ha de tenir la seva TSI.

Si no tens TSI, només t'atendran si ets menor de 18 anys, en casos d'urgències i malalties greus, o si ets dona i estàs embarassada.



On?

Als Centres d'Atenció Primària (CAP) del teu municipi. (Amb document identificador, volant d'empadronament i fotocòpia del document d'afiliació a la Seguretat Social). En cas de malaltia o problema de salut, pots dirigir-te al CAP que et correspongui segons el teu domicili.

CENTRES D'ATENCIÓ PRIMÀRIA MÉS PRÒXIMS

CAP
Pl. Lluís Companys 1
Sant Climent de Llobregat
93 637 11 12

Serveis generals HOSPITALS

Hospital Sant Joan de Déu
Martorell
Av. Mancomunitats
Comarcals, 1
93 774 20 20

Hospital General Parc
Sanitari Sant Joan de Déu
Sant Boi de Llobregat
Camí Vell de la Colònia, 25
93 661 52 08

Hospital de Viladecans
Av. de Gavà, 38
93 659 01 11

Hospital Sant Joan de Déu
Esplugues de Llobregat (Infantil)
Pg. de Sant Joan de Déu, 2
93 253 21 00

Hospital del Sant Joan Despí
Moisès Broggi
Sant Joan Despí
C/ Jacint Verdaguer, 90
93 553 12 00

CENTRES D'URGÈNCIA D'ATENCIÓ PRIMÀRIA

CAP-CUAP El Serral de Sant Vicenç
dels Horts
Ctra. de Sant Boi, 59-61
93 672 48 59 Urg. dill-dv 20-8h (ds,dg,-
festius 20:30 a 8:30h)

CUAP El Castell de
Castelldefels
C/ Guillermo Marconi, 9
93 636 66 60

CUAP Sant Andreu de la Barca
C/ Sant Felip Neri, 18
93 635 66 51

CAP Sant Idelfons (CUAP) de
Cornellà de Llobregat
Av. República Argentina, s/n
93 471 20 00

CAP Montclar
Pi i Margall, 115 (Sant Boi de
Llobregat)
93 652 91 16 (Urgències: ds i
festius de 8:30-20:30h)

Telèfons d'interès

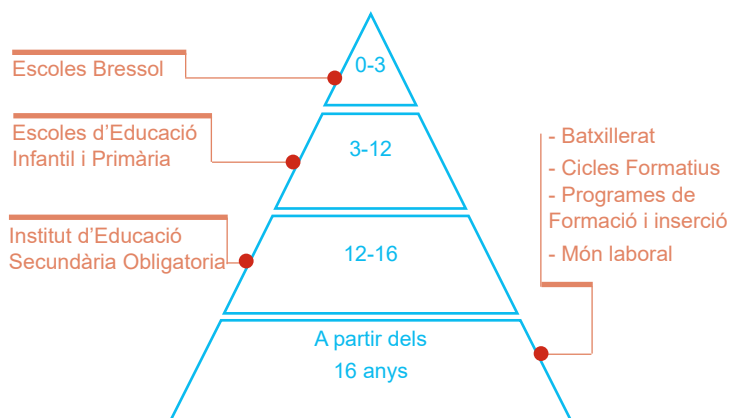




L'educació és mixta, nens i nenes van junts a la mateixa classe.

Aules d' Acollida:

Quan els nens i nenes entren a l'Escola, se'ls assigna un grup classe en funció de la seva edat i/o nivell. Si desconeixen la llengua catalana, els primers mesos, assisteixen unes hores al dia a una Aula d' Acollida amb l'objectiu d'assolir el català necessari per a continuar les classes.



On?

Escola de Sant Climent
Camí de la Camagriga 1
93 647 36 96

Serveis Territorials
d'Ensenyament
del Baix Llobregat
93 685 94 50

Escola Bressol Municipal
C/ Mixerris 9
93 658 24 80



El català és la llengua pròpia de Catalunya i la llengua oficial del país juntament amb el castellà. Aprendre les llengües autòctones facilitarà la integració social i laboral al territori.

On?

Normalització Lingüística St Boi
Pl. Montserrat Roig 1
93 652 95 85

Normalització Lingüística Gavà
C/ St Pere 114 3r
93 638 39 60

Escoles d'Adults: Les persones majors de 16 anys tenen accés a l'educació gratuïta. Aquests centres ofereixen formació, en horari de tarda i nocturn de català, castellà, anglès i iniciació a la informàtica entre d'altres estudis com preparació de l'examen per obtenir el títol d'Educació Secundària Obligatoria, Cicles Formatius, etc.

Hi ha alguns Ajuntaments que realitzen cursos de català, castellà... Informa't!

Educació a distància: parla.cat, Instituto Cervantes, etc.



Voluntariat per la
llengua/parelles
lingüístiques
vxl.cat



Consorci per a
la normalització
lingüística
93 272 31 00
cpnl.cat

SERVEIS SOCIALS



Els Serveis Socials s'adrecen a totes les persones del municipi, especialment a aquelles que necessiten una atenció especial perquè es troben en situació de vulnerabilitat o risc d'exclusió.

Faciliten l'accés als recursos i serveis especialitzats per promoure el Benestar de les persones i la igualtat d'oportunitats de tota la ciutadania. Atenen les necessitats socials de les persones, famílies i grups.

Cal tenir en compte que l'accés a determinats recursos i serveis (Renta Mínima d'Inserció, pensions, etc.) està condicionat per la situació regular o irregular de qui els sol·licita. Els Ajuntament poden fixar algunes normatives municipals pròpies en matèria de la cartera de Serveis Socials i/o atorgaments de prestacions (Banc d'Aliments, etc).

On?

Serveis Socials
Plaça de la Vila 1
93 658 07 91

Telèfons d'interés:



Infància respon
116 111



Creu Roja Baix
Llobregat Centre
93 668 18 18



Càritas
Interparroquial
93 652 57 70



Atenció a la
Víctima
de Violència
masclista
900 900 120



Atenció Psicològica
i Assessorament
jurídic
93 557 24 20
3 punts d'atenció:
(Sant Feliu, Corbera i
Abrera)



Servei de suport
als municipis en
l'atenció de les per-
sones immigrades.
93 685 24 00.
ext.*613

BUSCAR FEINA



L'edat mínima per treballar a Catalunya és de 16 anys. Els menors de 18 anys necessiten el permís dels pares/mares i/o tutors/es legals.

Per treballar necessiteu un permís de residència i una autorització de treball. Hi ha diversos serveis on acudir quan es busca feina i on ajuden a la recerca realitzant un acompanyament personalitzat.

On?



Serveis Local d'Ocupació
Plaça de la Vila 1
93 658 07 91

Seguretat Social Gavà
Riera de Sant Llorenç 103
93 6623559
93 6624954

Seguretat Social St Boi
C/ Eusebi Güell 41-43
93 640 06 87
93 379 57 45

OTG St Boi
C/ Dr Pi i Maragall 111
93 652 20 11

Oficines de Treball
de la Generalitat
012

Portal Feina Activa
[feinaactiva.gencat.cat/
web/guest/home](http://feinaactiva.gencat.cat/web/guest/home)

Oficines de la Seguretat
Social (Direcció provincial
Barcelona)
93 434 52 00

Catalunya Emprèn
012

SERVEIS D' ORIENTACIÓ JURÍDICA



El Servei d'Orientació Jurídica (SOJ) és un servei públic i gratuït d'atenció personalitzada subvencionat per la Diputació de Barcelona, mitjançant la Secretaria de Relacions amb l'Administració de Justícia. Aquest servei també assessora la ciutadania respecte del dret a obtenir l'assistència jurídica gratuïta i de la documentació necessària per sol·licitar-la.

L'assessorament que presta aquest servei és de caire general, i per tant, les consultes que s'hi poden formular abasten la totalitat de les matèries jurídiques que regulen les relacions socials: separacions, divorcis, mediació familiar, arrendaments d'habitatges.

On?

Serveis d' Orientació Jurídica (Al telèfon 012 informen del teu centre més proper). Els Ajuntaments també disposen d'un servei d'orientació jurídica les funcions dels qual són establertes pels municipis.

En matèria d'estrangeria, hi ha algunes Entitats/Associacions que tenen convenis amb alguns Ajuntaments i presten aquest servei de forma especialitzada com:



AMIC Associació d'Ajuda Mútua d'Immigrants a Catalunya
93 304 68 41

AMIC Viladecans
Passatge St. Ramon 2
93 659 10 15



CITE/CCOO
(Centre d'Informació per treballadors/-es estrangers)
93 481 27 20

CITE/CCOO Gavà
C/ Sarrià 3
93 638 14 10

SEGURETAT I TRÀMITS



Polícia Local

Polícia Local
Trav. Prat de la Riba 31
666 55 53 00 / 93 659 30 30

Mossos d'Esquadra*

Comissaria Sant Boi
C/ Joan Batista Milà i Rebull, 2
Sant Boi de Llobregat
93 567 58 45

Comissaria Gavà
Av. de l'Eramprunyà, 48 - 50
93 554 19 19

*Són la policia pròpia de Catalunya (Al telèfon 012 informen de la teva comissaria més propera)

Polícia Nacional

Comissaria de
Cornellà de Llobregat
Avda. Sant Ildefonso s/n
93 261 90 91

Comissaria de
Castelldefels - Gavà
Plaça Esperanto n°4
Castelldefels
93 635 03 03

Comissaria de
Sant Boi de Llobregat
Palau Marianau s/n
93 652 20 13

Comissaria de Sant Feliu de LL
C/ Carretes n°11
93 632 74 40

Comissaria de Viladecans
C/ Ballester, n°8
93 647 31 72

Subdelegació del Govern, Oficines d'Estrangeria a Barcelona

SEU 1
Passeig Sant Joan, 189-193
Barcelona
93 520 14 10

SEU 2
C/ Murcia, 42, Barcelona
93 520 14 10

Telèfons especialitzats

Emergències
112 (Tel. gratuït 24h)

Infància Respon
116 111

Emergències persones
sordes
679 436 200 SMS

Línia d'atenció a les dones en
situació de violència
900 900 120

Bombers
012/112

TRANSPORTS



Trens



Ferrocarrils de la
Generalitat de
Catalunya
012



Renfe Rodalies
012



Tram
900 701 181

Autobusos urbans i interurbans

Baix Bus
Autobusos MOHN
902 023 393

ALTRES TELÈFONS I SERVEIS D'INTERÈS



Casal de Cultura
C/ Pau Casals, 1
93 658 07 91
dt i dj 9-13h

Jutjat de Pau
Pl. de la Vila, 1
93 658 07 91

Punt Jove
C/ Còdol 22
93 658 09 71

Casal d'avis
C/ Pau Casals, 1
93 637 20 79

Pavelló Esportiu Municipal
Trav. Prat de la Riba, 39
93 658 07 91

Escola de Música
C/ Mixerris, 9
93 658 24 30

Deixalleria Municipal
Trav Prat de la Riba, s/n
93 637 64 02

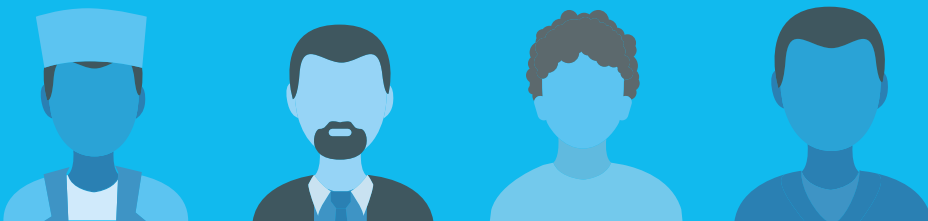
Homologació de Títols
acadèmics: <http://queestudiar.gencat.cat/ca/homologacio/>

SARU (Servei d'Acompa-
nyament i Reconeixement
Universitari)
93 552 69 89

Sos Racisme Catalunya
93 301 05 97



Guia d'acollida del Baix Llobregat Sant Esteve Sesrovires



EMPADRONAR-SE



El padró municipal és el registre administratiu dels habitants del municipi. L'empadronament és gratuït i permet ser persona resident a la ciutat o poble on es viu. Totes les persones, amb o sense permís de residència, han d'empadronar-se*. És necessari per demostrar la residència al municipi amb tràmits relacionats amb la Llei d'Estrangeria i per accedir als serveis públics (educatius, sanitaris, etc.)

On?

A les Oficines d'Atenció a la Ciutadania del teu municipi et podran informar del procediment per empadronar-te i cada quan has de renovar.

	Ajuntament C/ Major, 8-10 93 771 30 17
	Oficina d'Atenció a la ciutadania - SIAC C/ Major, 8-10 93 771 30 17

*Totes les persones estrangeres no comunitàries empadronades i que no tinguin un permís de residència permanent han de renovar la inscripció padronal cada 2 anys des de la data d'empadronament inicial.



Obtenir la Targeta Sanitària:

La Targeta Sanitària (TSI) permet accedir als serveis del sistema sanitari públic.

Totes les persones empadronades, amb o sense permís de residència, la poden obtenir. Aquesta targeta dona accés a l'atenció mèdica i assistència gratuïta als Centres d'Atenció Primària i Hospitals de la Xarxa Pública, també cal presentar-la a la farmàcia per comprar medicaments amb recepta. Cada membre de la família ha de tenir la seva TSI.

Si no tens TSI, només t'atendran si ets menor de 18 anys, en casos d'urgències i malalties greus, o si ets dona i estàs embarassada.



On?

Als Centres d'Atenció Primària (CAP) del teu municipi. (Amb document identificador, volant d'empadronament i fotocòpia del document d'afiliació a la Seguretat Social). En cas de malaltia o problema de salut, pots dirigir-te al CAP que et correspongui segons el teu domicili.

CENTRES D'ATENCIÓ PRIMÀRIA MÉS PRÒXIMS

CAP
C/ De la Vila, 2
Sant Esteve Sesrovires
93 771 38 11/
93 771 34 43

FARMÀCIES

Farmàcia B Marcé
C/ Serafi Julià 36
Sant Esteve Sesrovires
93 771 41 32

Farmàcia Rojas
C/ Cinto Verdaguier 20
93 779 89 35

Serveis generals HOSPITALS

Hospital Sant Joan de Déu
Martorell
Av. Mancomunitats
Comarcals, 1
93 774 20 20

Hospital General Parc
Sanitari Sant Joan de Déu
Sant Boi de Llobregat
Camí Vell de la Colònia, 25
93 661 52 08

Hospital de Viladecans
Av. de Gavà, 38
93 659 01 11

Hospital Sant Joan de Déu
Esplugues de Llobregat (Infantil)
Pg. de Sant Joan de Déu, 2
93 253 21 00

Hospital del Sant Joan Despí
Moisès Broggi
Sant Joan Despí
C/ Jacint Verdaguier, 90
93 553 12 00

CENTRES D'URGÈNCIA D'ATENCIÓ PRIMÀRIA

CAP-CUAP El Serral de Sant Vicenç
dels Horts
Ctra. de Sant Boi, 59-61
93 672 48 59 Urg. dill-dv 20-8h (ds,dg,-
festius 20:30 a 8:30h)

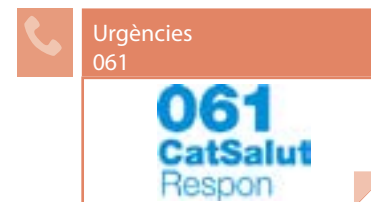
CUAP El Castell de
Castelldefels
C/ Guillermo Marconi, 9
93 636 66 60

CUAP Sant Andreu de la Barca
C/ Sant Felip Neri, 18
93 635 66 51

CAP Sant Idelfons (CUAP) de
Cornellà de Llobregat
Av. República Argentina, s/n
93 471 20 00

CAP Montclar
Pi i Margall, 115 (Sant Boi de
Llobregat)
93 652 91 16 (Urgències: ds i
festius de 8:30-20:30h)

Telèfons d'interès

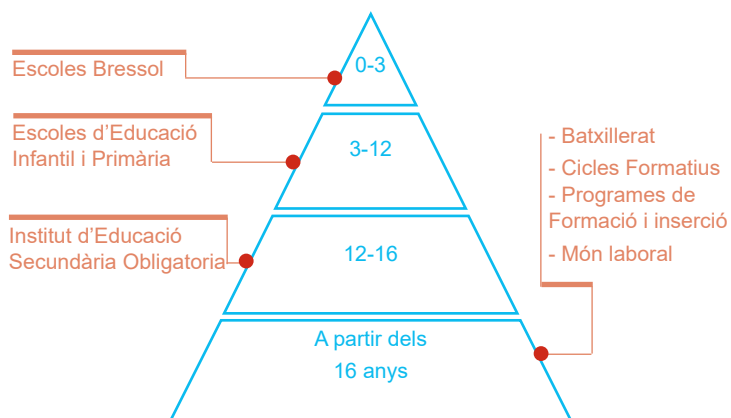




L'educació és mixta, nens i nenes van junts a la mateixa classe.

Aules d' Acollida:

Quan els nens i nenes entren a l'Escola, se'ls assigna un grup classe en funció de la seva edat i/o nivell. Si desconeixen la llengua catalana, els primers mesos, assisteixen unes hores al dia a una Aula d' Acollida amb l'objectiu d'assolir el català necessari per a continuar les classes.



On?

Llar Infants La Ginesta
C/ Llorer s/n (cantonada Av.
Vallserrat 52)
93 771 58 89

Escola La Roureda
Av. Montserrat, s/n
93 771 48 52

Escola Vinyes Verdes
C/ Cinto Verdaguier 50 (La Beguda)
93 772 76 27

Escola Vinya del Sastret
C/ Escoles, s/n
93 779 88 42

Institut Montserrat Colomer
Av. Josep Llobet i Bonastre s/n
93 779 81 05

Serveis Territorials
d'Ensenyament
del Baix Llobregat
93 685 94 50

Centre Formatiu Jaume Balmes
P.Industrial Anoia C/Comerç, 8
93 708 33 35



El català és la llengua pròpia de Catalunya i la llengua oficial del país juntament amb el castellà. Aprendre les llengües autòctones facilitarà la integració social i laboral al territori.

On?

Normalització
Lingüística Martorell
C/ Josep Tarradellas, 11
93 775 25 38

Escoles d'Adults: Les persones majors de 16 anys tenen accés a l'educació gratuïta. Aquests centres ofereixen formació, en horari de tarda i nocturn de català, castellà, anglès i iniciació a la informàtica entre d'altres estudis com preparació de l'examen per obtenir el títol d'Educació Secundària Obligatoria, Cicles Formatius, etc.

Hi ha alguns Ajuntaments que realitzen cursos de català, castellà... Informa't!

Educació a distància: parla.cat, Instituto Cervantes, etc.



Voluntariat per la
llengua/parelles
lingüístiques
vxl.cat



Consorci per a
la normalització
lingüística
93 272 31 00
cpnl.cat

SERVEIS SOCIALS



Els Serveis Socials s'adrecen a totes les persones del municipi, especialment a aquelles que necessiten una atenció especial perquè es troben en situació de vulnerabilitat o risc d'exclusió.

Faciliten l'accés als recursos i serveis especialitzats per promoure el Benestar de les persones i la igualtat d'oportunitats de tota la ciutadania. Atenen les necessitats socials de les persones, famílies i grups.

Cal tenir en compte que l'accés a determinats recursos i serveis (Renta Mínima d'Inserció, pensions, etc.) està condicionat per la situació regular o irregular de qui els sol·licita. Els Ajuntament poden fixar algunes normatives municipals pròpies en matèria de la cartera de Serveis Socials i/o atorgaments de prestacions (Banc d'Aliments, etc).

On?

Serveis Socials
C/ Major, 8-10
93 771 30 17

Telèfons d'interés:



Infància respon
116 111



Creu Roja Baix
Llobregat Nord
93 775 05 50



Càritas
Interparroquial
93 652 57 70



Atenció a la
Víctima
de Violència
masclista
900 900 120



Atenció Psicològica
i Assessorament
jurídic
93 557 24 20
3 punts d'atenció:
(Sant Feliu, Corbera i
Abrera)



Servei de suport
als municipis en
l'atenció de les per-
sones immigrades.
93 685 24 00.
ext.*613

BUSCAR FEINA



L'edat mínima per treballar a Catalunya és de 16 anys. Els menors de 18 anys necessiten el permís dels pares/mares i/o tutors/es legals.

Per treballar necessiteu un permís de residència i una autorització de treball. Hi ha diversos serveis on acudir quan es busca feina i on ajuden a la recerca realitzant un acompanyament personalitzat.

On?



Promoció Econòmica
C/ Major, 8-10
93 775 96 90

Oficines de Treball
de la Generalitat
012

Seguretat Social Martorell
Avda. Mancomunitats Comarcals 9
93 775 19 69
93 775 20 91

Portal Feina Activa
[feinaactiva.gencat.cat/
web/guest/home](http://feinaactiva.gencat.cat/web/guest/home)

OTG Martorell
Passatge dels Sindicats s/n, Mar-
torell
93 774 50 96

Oficines de la Seguretat
Social (Direcció provincial Barce-
lona)
93 434 52 00

Catalunya Emprèn
012

SERVEIS D' ORIENTACIÓ JURÍDICA



El Servei d'Orientació Jurídica (SOJ) és un servei públic i gratuït d'atenció personalitzada subvencionat per la Diputació de Barcelona, mitjançant la Secretaria de Relacions amb l'Administració de Justícia. Aquest servei també assessora la ciutadania respecte del dret a obtenir l'assistència jurídica gratuïta i de la documentació necessària per sol·licitar-la.

L'assessorament que presta aquest servei és de caire general, i per tant, les consultes que s'hi poden formular abasten la totalitat de les matèries jurídiques que regulen les relacions socials: separacions, divorcis, mediació familiar, arrendaments d'habitatges.

On?

Serveis d' Orientació Jurídica (Al telèfon 012 informen del teu centre més proper). Els Ajuntaments també disposen d'un servei d'orientació jurídica les funcions dels qual són establertes pels municipis.

En matèria d'estrangeria, hi ha algunes Entitats/Associacions que tenen convenis amb alguns Ajuntaments i presten aquest servei de forma especialitzada com:



AMIC Associació d'Ajuda Mútua d'Immigrants a Catalunya
93 304 68 41

AMIC Martorell
Passeig dels Sindicats s/n,
93 790 44 46



CITE/CCOO
(Centre d'Informació per treballadors/-es estrangers)
93 481 27 20

CITE/CCOO Martorell
C/ Pep Ventura 7
93 775 52 90

SEGURETAT I TRÀMITS



Polícia Local

Polícia Local
C/ Major, 8-10
93 771 40 11

Comissaria de
Castelldefels - Gavà
Plaça Esperanto, 4
93 635 03 03

Mossos d'Esquadra*

Comissaria de Martorell
Av. De les Mancomunitats
Comarcals, 11
93 693 51 10/112

Comissaria de
Sant Boi de Llobregat
Palau Marianau, s/n
93 652 20 13

*Són la policia pròpia de Catalunya
(Al telèfon 012 informen de la teva
comissaria més propera)

Comissaria de
Sant Feliu de Llobregat
C/ Carretes, 11
93 632 74 40

Polícia Nacional

Comissaria de
Cornellà de Llobregat
Avda. Sant Ildefonso, s/n
93 261 90 91

Comissaria de Viladecans
C/ Ballester, 8
93 647 31 72

Subdelegació del Govern, Oficines d'Estrangeria a Barcelona

SEU 1
Passeig Sant Joan, 189-193
Barcelona
93 520 14 10

SEU 2
C/ Murcia, 42, Barcelona
93 520 14 10

Telèfons especialitzats

Emergències
112 (Tel. gratuït 24h)

Infància Respon
116 111

Emergències persones
sordes
679 436 200 SMS

Línia d'atenció a les dones en
situació de violència
900 900 120

Bombers
012/112

TRANSPORTS



Trens



Ferrocarrils de la
Generalitat de
Catalunya
012



Renfe Rodalies
012



Tram
900 701 181

Autobusos urbans i interurbans

Hispano
Igualadina
902 29 29 00

Transport Urbà (matins) i
Interurbà HILSA
93 891 25 61

Transport Urbà a la de-
manda TAD (tardes)
900 69 65 66

ALTRES TELÈFONS I SERVEIS D'INTERÈS



Agora Masia Bach
C/ Puig de Mira 15-21
93 779 89 28
dt i dj 9-13h

Jutjat de Pau
C/ Pau Costa 1 Bxs
93 771 51 90

Punt Jove Sputnik
C/ Dr Pau Costas 49
93 771 39 30

Biblioteca Joan Pomar i Solà
Av. Montserrat 10
93 771 33 28

Complex Esportiu Municipal
C/ Josep Fusalba s/n
93 775 96 50

Aula de Música
C/ Pau Costas 49
699 613 021

Servei Municipal del Consum
C/ Major, 8-10
93 775 96 90

Deixalleria Municipal
C/ Miquel Servet 23
93 771 52 93

Casal Gent Gran
Av. Catalunya 3
93 771 35 26

Parròquia St Esteve
Pl. Dr. Tarres s/n
93 771 51 90

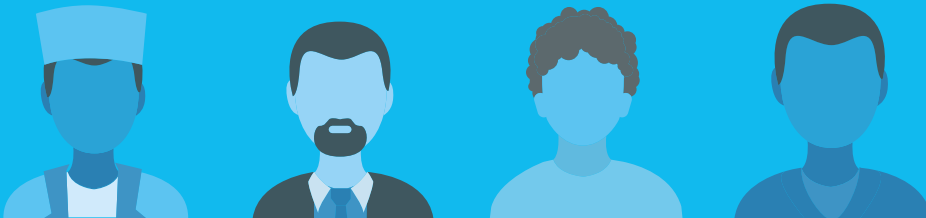
Homologació de Títols
acadèmics: <http://queestudiar.gencat.cat/ca/homologacio/>

SARU (Servei d'Acompa-
nyament i Reconeixement
Universitari)
93 552 69 89

Sos Racisme Catalunya
93 301 05 97



Guia d'acollida del Baix Llobregat Sant Just Desvern



EMPADRONAR-SE



El padró municipal és el registre administratiu dels habitants del municipi. L'empadronament és gratuït i permet ser persona resident a la ciutat o poble on es viu. Totes les persones, amb o sense permís de residència, han d'empadronar-se*. És necessari per demostrar la residència al municipi amb tràmits relacionats amb la Llei d'Estrangeria i per accedir als serveis públics (educatius, sanitaris, etc.)

On?

A les Oficines d'Atenció a la Ciutadania del teu municipi et podran informar del procediment per empadronar-te i cada quan has de renovar.

	Ajuntament Pl. Verdguer 2 93 480 48 00
	Oficina de Gestió Integrada (OGI) Pl. Verdguer 2 93 480 48 00 dII-dv 9-14h dIII-dj 16-19h

*Totes les persones estrangeres no comunitàries empadronades i que no tinguin un permís de residència permanent han de renovar la inscripció padronal cada 2 anys des de la data d'empadronament inicial.

SANITAT



Obtenir la Targeta Sanitària:

La Targeta Sanitària (TSI) permet accedir als serveis del sistema sanitari públic.

Totes les persones empadronades, amb o sense permís de residència, la poden obtenir. Aquesta targeta dona accés a l'atenció mèdica i assistència gratuïta als Centres d'Atenció Primària i Hospitals de la Xarxa Pública, també cal presentar-la a la farmàcia per comprar medicaments amb recepta. Cada membre de la família ha de tenir la seva TSI.

Si no tens TSI, només t'atendran si ets menor de 18 anys, en casos d'urgències i malalties greus, o si ets dona i estàs embarassada.



On?

Als Centres d'Atenció Primària (CAP) del teu municipi. (Amb document identificador, volant d'empadronament i fotocòpia del document d'afiliació a la Seguretat Social). En cas de malaltia o problema de salut, pots dirigir-te al CAP que et correspongui segons el teu domicili.

CENTRES D'ATENCIÓ PRIMÀRIA MÉS PRÒXIMS

CAP Sant Just
Av. Indústria s/n
Sant Just Desvern
93 470 06 89
93 567 09 99

Serveis generals HOSPITALS

Hospital Sant Joan de Déu
Martorell
Av. Mancomunitats
Comarcals, 1
93 774 20 20

Hospital General Parc
Sanitari Sant Joan de Déu
Sant Boi de Llobregat
Camí Vell de la Colònia, 25
93 661 52 08

Hospital de Viladecans
Av. de Gavà, 38
93 659 01 11

Hospital Sant Joan de Déu
Esplugues de Llobregat (Infantil)
Pg. de Sant Joan de Déu, 2
93 253 21 00

Hospital del Sant Joan Despí
Moisès Broggi
Sant Joan Despí
C/ Jacint Verdaguer, 90
93 553 12 00

CENTRES D'URGÈNCIA D'ATENCIÓ PRIMÀRIA

CAP-CUAP El Serral de Sant Vicenç
dels Horts
Ctra. de Sant Boi, 59-61
93 672 48 59 Urg. dill-dv 20-8h (ds,dg,-
festius 20:30 a 8:30h)

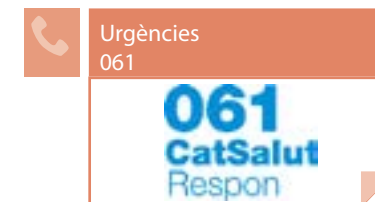
CUAP El Castell de
Castelldefels
C/ Guillermo Marconi, 9
93 636 66 60

CUAP Sant Andreu de la Barca
C/ Sant Felip Neri, 18
93 635 66 51

CAP Sant Idelfons (CUAP) de
Cornellà de Llobregat
Av. República Argentina, s/n
93 471 20 00

CAP Montclar
Pi i Margall, 115 (Sant Boi de
Llobregat)
93 652 91 16 (Urgències: ds i
festius de 8:30-20:30h)

Telèfons d'interès

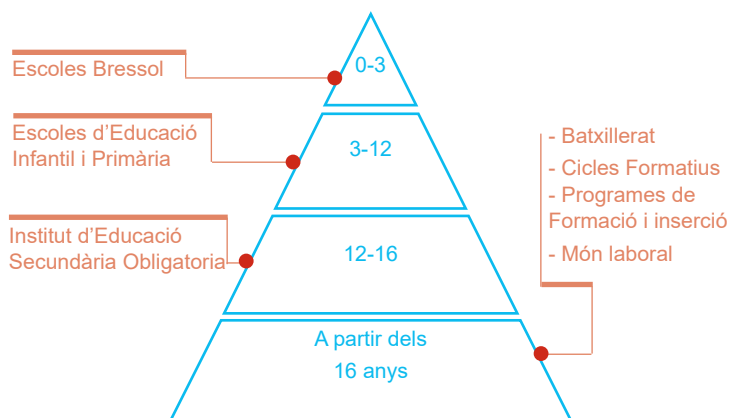




L'educació és mixta, nens i nenes van junts a la mateixa classe.

Aules d' Acollida:

Quan els nens i nenes entren a l'Escola, se'ls assigna un grup classe en funció de la seva edat i/o nivell. Si desconeixen la llengua catalana, els primers mesos, assisteixen unes hores al dia a una Aula d' Acollida amb l'objectiu d'assolir el català necessari per a continuar les classes.



On?

Escola Bressol Pública Mpal Marrecs
Av. de la Indústria, 22 Sant Just
93 371 46

CEE Pilot St Just Desvern
C/ Hereter, 11
93 473 56 11

Escola Canigó
C/ Canigó, 35
93 371 33 36

Escola Montseny
Pg. Camp Roig, 12
93 372 79 52

Escola Montserrat
Av. Generalitat, 10
933 711 174

Institut St Just Desvern
Pg. La Muntanya, 19
93 371 50 50

Madre Sacramento
C/ Electricitat, 16
93 371 11 64

Serveis Territorials d'Ensenyament del Baix Llobregat
93 685 94 50



El català és la llengua pròpia de Catalunya i la llengua oficial del país juntament amb el castellà. Aprendre les llengües autòctones facilitarà la integració social i laboral al territori.

On?

Escola Adults
C/ Montserrat 2
93 372 52 50

Servei Local de Català
Pl. Jacint Verdaguer
93 473 44 76

Escoles d'Adults: Les persones majors de 16 anys tenen accés a l'educació gratuïta. Aquests centres ofereixen formació, en horari de tarda i nocturn de català, castellà, anglès i iniciació a la informàtica entre d'altres estudis com preparació de l'examen per obtenir el títol d'Educació Secundària Obligatòria, Cicles Formatius, etc.

Hi ha alguns Ajuntaments que realitzen cursos de català, castellà... Informa't!

Educació a distància: parla.cat, Instituto Cervantes, etc.



Voluntariat per la llengua/parelles lingüístiques
vxl.cat



Consorci per a la normalització lingüística
93 272 31 00
cpnl.cat

SERVEIS SOCIALS



Els Serveis Socials s'adrecen a totes les persones del municipi, especialment a aquelles que necessiten una atenció especial perquè es troben en situació de vulnerabilitat o risc d'exclusió.

Faciliten l'accés als recursos i serveis especialitzats per promoure el Benestar de les persones i la igualtat d'oportunitats de tota la ciutadania. Atenen les necessitats socials de les persones, famílies i grups.

Cal tenir en compte que l'accés a determinats recursos i serveis (Renta Mínima d'Inserció, pensions, etc.) està condicionat per la situació regular o irregular de qui els sol·licita. Els Ajuntament poden fixar algunes normatives municipals pròpies en matèria de la cartera de Serveis Socials i/o atorgaments de prestacions (Banc d'Aliments, etc).

On?

Serveis Socials
Pl. Verdaguer 2
93 480 48 00

Telèfons d'interés:



Infància respon
116 111



Creu Roja Esplu-
gues Sant Just D
93 371 82 02



Càritas
Interparroquial
93 652 57 70



Atenció a la
Víctima
de Violència
masclista
900 900 120



Atenció Psicològica
i Assessorament
jurídic
93 557 24 20
3 punts d'atenció:
(Sant Feliu, Corbera i
Abrera)



Servei de suport
als municipis en
l'atenció de les per-
sones immigrades.
93 685 24 00.
ext.*613

BUSCAR FEINA



L'edat mínima per treballar a Catalunya és de 16 anys. Els menors de 18 anys necessiten el permís dels pares/mares i/o tutors/es legals.

Per treballar necessiteu un permís de residència i una autorització de treball. Hi ha diversos serveis on acudir quan es busca feina i on ajuden a la recerca realitzant un acompanyament personalitzat.

On?



Servei de Promoció econòmica
C/ Can Pedroseta, s/n
93 480 48 00

Seguretat Social Sant Feliu
C/ Joan Maragall, 43
93 632 73 80

OTG St Feliu
C/ Hospitalet, s/n
93 632 76 2

Oficines de Treball
de la Generalitat
012

Portal Feina Activa
feinaactiva.gencat.cat/
web/guest/home

Oficines de la Seguretat
Social (Direcció provincial
Barcelona)
93 434 52 00

Catalunya Emprèn
012

SERVEIS D' ORIENTACIÓ JURÍDICA



El Servei d'Orientació Jurídica (SOJ) és un servei públic i gratuït d'atenció personalitzada subvencionat per la Diputació de Barcelona, mitjançant la Secretaria de Relacions amb l'Administració de Justícia. Aquest servei també assessora la ciutadania respecte del dret a obtenir l'assistència jurídica gratuïta i de la documentació necessària per sol·licitar-la.

L'assessorament que presta aquest servei és de caire general, i per tant, les consultes que s'hi poden formular abasten la totalitat de les matèries jurídiques que regulen les relacions socials: separacions, divorcis, mediació familiar, arrendaments d'habitatges.

On?

Serveis d' Orientació Jurídica (Al telèfon 012 informen del teu centre més proper). Els Ajuntaments també disposen d'un servei d'orientació jurídica les funcions dels qual són establertes pels municipis.

En matèria d'estrangeria, hi ha algunes Entitats/Associacions que tenen convenis amb alguns Ajuntaments i presten aquest servei de forma especialitzada com:

L' Ajuntament de Sant Just disposa del Servei d'Orientació Jurídica general per a tota la ciutadania, demanant cita prèvia.



AMIC Associació d'Ajuda Mútua d'Immigrants a Catalunya
93 304 68 41

Ajuntament
Pl. Verdguer, 2
Sant Just Desvern
93 480 48 00



CITE/CCCOO
(Centre d'Informació per treballadors/-es estrangers)
93 481 27 20

SEGURETAT I TRÀMITS



Polícia Local

Polícia Local
C/ Pedroseta, 2
93 473 10 92

Polícia Nacional

Comissaria de Sant Feliu de Llobregat
C/ Carretes, 11
93 632 74 40

Mossos d'Esquadra*

Comissaria d'Esplugues de Llobregat
C/Laureà Miró, 88
93 413 99 00

Comissaria de Sant Feliu
Carretera de Sàns, 66
93 413 99 00

*Són la policia pròpia de Catalunya (Al telèfon 012 informen de la teva comissaria més propera)

Subdelegació del Govern, Oficines d'Estrangeria a Barcelona

SEU 1
Passeig Sant Joan, 189-193
Barcelona
93 520 14 10

SEU 2
C/ Murcia, 42, Barcelona
93 520 14 10

Telèfons especialitzats

Emergències
112 (Tel. gratuït 24h)

Infància Respon
116 111

Emergències persones sordes
679 436 200 SMS

Línia d'atenció a les dones en situació de violència
900 900 120

Bombers
012/112

TRANSPORTS



Trens



Ferrocarrils de la
Generalitat de
Catalunya
012



Renfe Rodalies
012



Tram
900 701 181

Autobusos urbans i interurbans

Baix Bus
Autobusos MOHN
902 023 393

ALTRES TELÈFONS I SERVEIS D'INTERÈS



Jutjat de Pau
Av. Indústria 64
93 470 55 67
dt i dj 9-13h

Punt Jove Just el Punt
Av. Indústria, 34
93 371 02 52/93 371 19 86

Biblioteca Joan Margari
C/ Carles Mercader, 17
93 475 63 00

Complex Esportiu Municipal
Passeig de la Muntanya, 25
93 372 92 73

Casa de la cultura
Can Ginestar
C/ Carles Mercader, 17
93 480 95 64

Escola de Música
C/ Montserrat, 2
672 20 50 60

Deixalleria Municipal
Camí Can Biosca, s/n
93 473 31 16

Centre Civic Joan Maragall
Av Catalunya 3
93 470 03 30

Centre Civic Salvador Espriu
C/ Tudona, s/n
93 473 89 96

Parròquia dels Sants Just
i Pastor
Pl. Església (Baixos de la
rectoria)
93 317 12 97

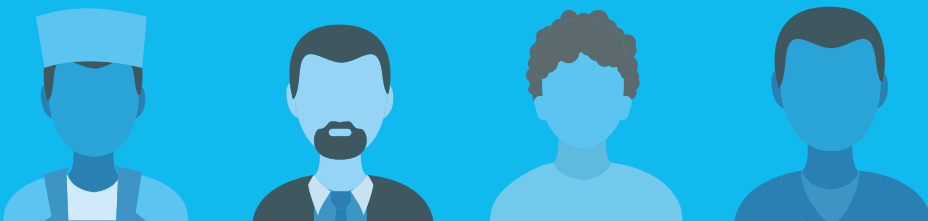
Homologació de Títols
acadèmics: <http://queestudiar.gencat.cat/ca/homologacio/>

SARU (Servei d'Acompa-
nyament i Reconeixement
Universitari)
93 552 69 89

Sos Racisme Catalunya
93 301 05 97



Guia d'acollida del Baix Llobregat Santa Coloma de Cervelló



EMPADRONAR-SE



El padró municipal és el registre administratiu dels habitants del municipi. L'empadronament és gratuït i permet ser persona resident a la ciutat o poble on es viu. Totes les persones, amb o sense permís de residència, han d'empadronar-se*. És necessari per demostrar la residència al municipi amb tràmits relacionats amb la Llei d'Estrangeria i per accedir als serveis públics (educatius, sanitaris, etc.)

On?

A les Oficines d'Atenció a la Ciutadania del teu municipi et podran informar del procediment per empadronar-te i cada quan has de renovar.



Ajuntament
C/ Pau Casals, 26-34
93 645 07 00
dll-dj 8:30-18h dv 8:30-15h



Oficina d'Atenció
a la Ciutadania
C/ Pau Casals, 26-34
93 645 07 00
dll-dv 9-18h

*Totes les persones estrangeres no comunitàries empadronades i que no tinguin un permís de residència permanent han de renovar la inscripció padronal cada 2 anys des de la data d'empadronament inicial.





Obtenir la Targeta Sanitària:

La Targeta Sanitària (TSI) permet accedir als serveis del sistema sanitari públic.

Totes les persones empadronades, amb o sense permís de residència, la poden obtenir. Aquesta targeta dona accés a l'atenció mèdica i assistència gratuïta als Centres d'Atenció Primària i Hospitals de la Xarxa Pública, també cal presentar-la a la farmàcia per comprar medicaments amb recepta. Cada membre de la família ha de tenir la seva TSI.

Si no tens TSI, només t'atendran si ets menor de 18 anys, en casos d'urgències i malalties greus, o si ets dona i estàs embarassada.



On?

Als Centres d'Atenció Primària (CAP) del teu municipi. (Amb document identificador, volant d'empadronament i fotocòpia del document d'afiliació a la Seguretat Social). En cas de malaltia o problema de salut, pots dirigir-te al CAP que et correspongui segons el teu domicili.

CENTRES D'ATENCIÓ PRIMÀRIA MÉS PRÒXIMS

CAP Santa Coloma
C/Juan XXIII, 24
Santa Coloma
93 645 08 45
8 -20h (cita prèvia)
93 567 09 99

Consultori mèdic Colònia Güell
dill-dmc-dv de 10 a 14h
Cita prèvia: 93 567 09 99

Serveis generals

HOSPITALS

Hospital Sant Joan de Déu
Martorell
Av. Mancomunitats
Comarcals, 1
93 774 20 20

Hospital General Parc
Sanitari Sant Joan de Déu
Sant Boi de Llobregat
Camí Vell de la Colònia, 25
93 661 52 08

Hospital de Viladecans
Av. de Gavà, 38
93 659 01 11

Hospital Sant Joan de Déu
Esplugues de Llobregat (Infantil)
Pg. de Sant Joan de Déu, 2
93 253 21 00

Hospital del Sant Joan Despí
Moisès Broggi
Sant Joan Despí
C/ Jacint Verdaguer, 90
93 553 12 00

CENTRES D'URGÈNCIA D'ATENCIÓ PRIMÀRIA

CAP-CUAP El Serral de Sant Vicenç
dels Horts
Ctra. de Sant Boi, 59-61
93 672 48 59 Urg. dill-dv 20-8h (ds,dg,-
festius 20:30 a 8:30h)

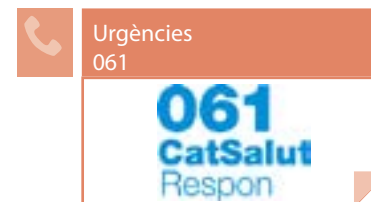
CUAP El Castell de
Castelldefels
C/ Guillermo Marconi, 9
93 636 66 60

CUAP Sant Andreu de la Barca
C/ Sant Felip Neri, 18
93 635 66 51

CAP Sant Idelfons (CUAP) de
Cornellà de Llobregat
Av. República Argentina, s/n
93 471 20 00

CAP Montclar
Pi i Margall, 115 (Sant Boi de
Llobregat)
93 652 91 16 (Urgències: ds i
festius de 8:30-20:30h)

Telèfons d'interès

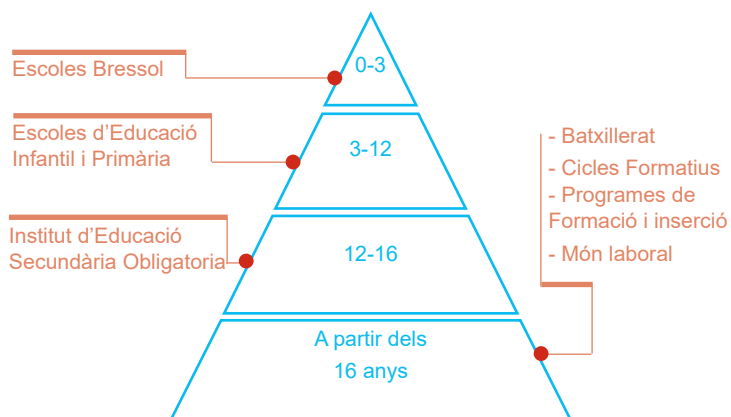




L'educació és mixta, nens i nenes van junts a la mateixa classe.

Aules d' Acollida:

Quan els nens i nenes entren a l'Escola, se'ls assigna un grup classe en funció de la seva edat i/o nivell. Si desconeixen la llengua catalana, els primers mesos, assisteixen unes hores al dia a una Aula d' Acollida amb l'objectiu d'assolir el català necessari per a continuar les classes.



On?

Llar d'Infants Rojas Feliu
Av. Cirerers 2-4
93 645 04 52

Escola Colònia Güell
Av. Lluís Companys s/n
93 645 07 62

Institut Montpedròs
C/ Esquirol, 9
93 645 35 74

Escola Pla de les Vinyes
Av. De la Pau 2
93 634 07 89

Serveis Territorials
d'Ensenyament
del Baix Llobregat
93 685 94 50



El català és la llengua pròpia de Catalunya i la llengua oficial del país juntament amb el castellà. Aprendre les llengües autòctones facilitarà la integració social i laboral al territori.

On?

CNL Eramprunyà
Plaça Montserrat Roig
Sant Boi de Llobregat, 93 652 85 95

Escoles d'Adults: Les persones majors de 16 anys tenen accés a l'educació gratuïta. Aquests centres ofereixen formació, en horari de tarda i nocturn de català, castellà, anglès i iniciació a la informàtica entre d'altres estudis com preparació de l'examen per obtenir el títol d'Educació Secundària Obligatoria, Cicles Formatius, etc.

Hi ha alguns Ajuntaments que realitzen cursos de català, castellà... Informa't!

Educació a distància: parla.cat, Instituto Cervantes, etc.



Voluntariat per la llengua/parelles lingüístiques
vxl.cat



Consorci per a la normalització lingüística
93 272 31 00
cpnl.cat

SERVEIS SOCIALS



Els Serveis Socials s'adrecen a totes les persones del municipi, especialment a aquelles que necessiten una atenció especial perquè es troben en situació de vulnerabilitat o risc d'exclusió.

Faciliten l'accés als recursos i serveis especialitzats per promoure el Benestar de les persones i la igualtat d'oportunitats de tota la ciutadania. Atenen les necessitats socials de les persones, famílies i grups.

Cal tenir en compte que l'accés a determinats recursos i serveis (Renta Mínima d'Inserció, pensions, etc.) està condicionat per la situació regular o irregular de qui els sol·licita. Els Ajuntament poden fixar algunes normatives municipals pròpies en matèria de la cartera de Serveis Socials i/o atorgaments de prestacions (Banc d'Aliments, etc).

On?

Serveis Socials
Pl. de les Vinyes s/n
93 634 19 51
dill-dv 9-14h / dll-dc 16-18h

Telèfons d'interés:



Infància respon
116 111



Creu Roja Baix
Llobregat Centre
93 668 18 18



Càritas
Interparroquial
93 652 57 70



Atenció a la
Víctima
de Violència
masclista
900 900 120



Atenció Psicològica
i Assessorament
jurídic
93 557 24 20
3 punts d'atenció:
(Sant Feliu, Corbera i
Abrera)



Servei de suport
als municipis en
l'atenció de les per-
sones immigrades.
93 685 24 00.
ext.*613

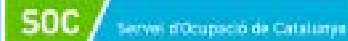
BUSCAR FEINA



L'edat mínima per treballar a Catalunya és de 16 anys. Els menors de 18 anys necessiten el permís dels pares/mares i/o tutors/es legals.

Per treballar necessiteu un permís de residència i una autorització de treball. Hi ha diversos serveis on acudir quan es busca feina i on ajuden a la recerca realitzant un acompanyament personalitzat.

On?



Serveis Local d'Ocupació
C/ Pau Casals, 26-34
93 645 07 00
dill- dv 9-14h. Cita prèvia dm,dj
i dv de 9 a 14h

Seguretat Social Gavà
Riera de Sant Llorenç 103
93 662 35 59
93 662 49 54

Seguretat Social Sant Feliu
C/ Joan Maragall, 43
93 632 73 80

OTG St Vicenç dels Horts
C/ C núm 1 1er
93 656 60 11

Seguretat Social St Boi
C/ Eusebi Güell 41-43
93 640 06 87
93 379 57 45

Oficines de Treball
de la Generalitat
012

Oficines de la Seguretat
Social (Direcció provincial
Barcelona)
93 434 52 00

Catalunya Emprèn
012

SERVEIS D' ORIENTACIÓ JURÍDICA



El Servei d'Orientació Jurídica (SOJ) és un servei públic i gratuït d'atenció personalitzada subvencionat per la Diputació de Barcelona, mitjançant la Secretaria de Relacions amb l'Administració de Justícia. Aquest servei també assessora la ciutadania respecte del dret a obtenir l'assistència jurídica gratuïta i de la documentació necessària per sol·licitar-la.

L'assessorament que presta aquest servei és de caire general, i per tant, les consultes que s'hi poden formular abasten la totalitat de les matèries jurídiques que regulen les relacions socials: separacions, divorcis, mediació familiar, arrendaments d'habitatges.

On?

Serveis d' Orientació Jurídica (Al telèfon 012 informen del teu centre més proper). Els Ajuntaments també disposen d'un servei d'orientació jurídica les funcions dels qual són establertes pels municipis.

En matèria d'estrangeria, hi ha algunes Entitats/Associacions que tenen convenis amb alguns Ajuntaments i presten aquest servei de forma especialitzada com:



AMIC Associació d'Ajuda Mútua d'Immigrants a Catalunya
93 304 68 41

AMIC Sant Boi de Llobregat
93 640 03 34



CITE/CCCOO
(Centre d'Informació per treballadors/-es estrangers)
93 481 27 20

SOJ Sant Boi de Llobregat
C/ Carles Martí i Vilà, 2-4
93 422 15 45

SEGURETAT I TRÀMITS



Polícia Local

Polícia Local
Pl. de les Vinyes, s/n
93 645 07 47- 669 40 47 29

Comissaria de
Cornellà de Llobregat
Avda. Sant Ildefonso, s/n
93 261 90 91

Mossos d'Esquadra*

Comissaria de Sant Boi
C/ Joan Batista Milà i Rebull, 2
Sant Boi de Llobregat
93 685 88 00

Comissaria de
Sant Feliu de Llobregat
C/ Carretes, 11
93 632 74 40

*Són la policia pròpia de Catalunya
(Al telèfon 012 informen de la teva
comissaria més propera)

Comissaria de
Castelldefels - Gavà
Pl. Esperanto, 4
Castelldefels: 93 635 03 03

Polícia Nacional

Comissaria de Sant Boi de
Llob. dII-dv de 9-14:30h
C/ Riera Basté, 43 Local-1
93 652 20 13

Comissaria de Viladecans
C/ Ballester, 8
93 647 31 72

Subdelegació del Govern, Oficines d'Estrangeria a Barcelona

SEU 1
Passeig Sant Joan, 189-193
Barcelona
93 520 14 10

SEU 2
C/ Murcia, 42, Barcelona
93 520 14 10

Telèfons especialitzats

Emergències
112 (Tel. gratuït 24h)

Infància Respon
116 111

Emergències persones
sordes
679 436 200 SMS

Línia d'atenció a les dones en
situació de violència
900 900 120

Bombers
012/112

TRANSPORTS



Trens



Ferrocarrils de la
Generalitat de
Catalunya
012



Renfe Rodalies
012



Tram
900 701 181

Autobusos urbans i interurbans

Oliveres: Auto-
bús L-76 (Entitat
metropolitana del
transport) Tf. 010

ALTRES TELÈFONS I SERVEIS D'INTERÈS



Centre de Recursos
juvenils Can Carletes
C/ St Jordi, 25
93 634 18 26
dm, dj 17-20h

Jutjat de Pau
C/ Pau Casals, 26-34
93 645 07 00
dll, dj, dv 9:30-13:30 h

Biblioteca Pilarín Bayés
Pg Mercè Marçal s/n
93 634 13 58/ b.sta.colomac.pb@
diba.cat. dll - dv 15:30-20:30

Biblioteca Joaquim Folguera
C/ Aranyó, 14
93 630 01 69/b.sta.colomac.
pb@diba.cat. dll-dv 16:30-
19:30.

Pavelló Esportiu Municipal
Av Països Catalans 1-3
93 634 07 48
dll-dv 9-14h i 16-19h

Centre Civic Can Barula
C/ Lluís Pascual Roca,2
93 634 08 02
dll-div 15-20h.

Escola de Música SI FA SOL
(no municipal)
Església 15
608 07 88 58
dll a dv de 16:30 a 21h

Deixalleria Municipal
Av. Lluís Companys s/n
93 645 04 12
dt-dv 9-13h i de 16-19h
Ds 10-13h i de 16:30-19h
Dg 10-13h

Casal Municipal Gent Gran
Colònia Güell
C/ Claudi Güell, 1
93 654 09 03
dll - dv 15:30 a 19h

Casal Municipal Gent
Gran Sta Coloma
Pl. de les Vinyes, s/n
93 645 06 20
DII-dv 15:30-19h

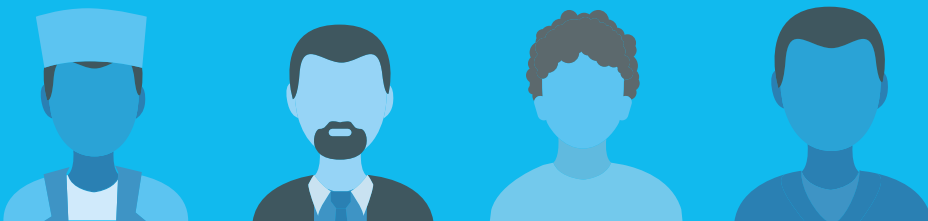
Homologació de Títols
acadèmics: <http://queestudiar.gencat.cat/ca/homologacio/>

SARU (Servei d'Acompa-
nyament i Reconeixement
Universitari)
93 552 69 89

Sos Racisme Catalunya
93 301 05 97



Guia d'acollida del Baix Llobregat Torrelles de Llobregat



EMPADRONAR-SE




El padró municipal és el registre administratiu dels habitants del municipi. L'empadronament és gratuït i permet ser persona resident a la ciutat o poble on es viu. Totes les persones, amb o sense permís de residència, han d'empadronar-se*. És necessari per demostrar la residència al municipi amb tràmits relacionats amb la Llei d'Estrangeria i per accedir als serveis públics (educatius, sanitaris, etc.)

On?

A les Oficines d'Atenció a la Ciutadania del teu municipi et podran informar del procediment per empadronar-te i cada quan has de renovar.

 Ajuntament
Pl. Ajuntament, 1
dill-div 9:00-14:00h dt i dj
16:30-19h (15/06 a 15/09 dill-
div 9-13:30h) 93 689 00 00

 Oficina d'Atenció
a la Ciutadania
Pl. Ajuntament, 1
93 689 00 00
dill-div 9:00-18:00 h

*Totes les persones estrangeres no comunitàries empadronades i que no tinguin un permís de residència permanent han de renovar la inscripció padronal cada 2 anys des de la data d'empadronament inicial.

**Obtenir la Targeta Sanitària:**

La Targeta Sanitària (TSI) permet accedir als serveis del sistema sanitari públic.

Totes les persones empadronades, amb o sense permís de residència, la poden obtenir. Aquesta targeta dona accés a l'atenció mèdica i assistència gratuïta als Centres d'Atenció Primària i Hospitals de la Xarxa Pública, també cal presentar-la a la farmàcia per comprar medicaments amb recepta. Cada membre de la família ha de tenir la seva TSI.

Si no tens TSI, només t'atendran si ets menor de 18 anys, en casos d'urgències i malalties greus, o si ets dona i estàs embarassada.

**On?**

Als Centres d'Atenció Primària (CAP) del teu municipi. (Amb document identificador, volant d'empadronament i fotocòpia del document d'afiliació a la Seguretat Social). En cas de malaltia o problema de salut, pots dirigir-te al CAP que et correspongui segons el teu domicili.

CENTRES D'ATENCIÓ PRIMÀRIA MÉS PRÒXIMS

CAP Torrelles
Pl. Dr Gonzalez, 1 (Torrelles).
902 111 444/ 93 689 26 13
93 567 09 99

CAP Vila Vella
Crta. Sant Boi 59-61 (St. Vicenç
dels Horts).
93 672 48 59

**Serveis generals
HOSPITALS**

Hospital Sant Joan de Déu
Martorell
Av. Mancomunitats
Comarcals, 1
93 774 20 20

Hospital General Parc
Sanitari Sant Joan de Déu
Sant Boi de Llobregat
Camí Vell de la Colònia, 25
93 661 52 08

Hospital de Viladecans
Av. de Gavà, 38
93 659 01 11

Hospital Sant Joan de Déu
Esplugues de Llobregat (Infan-
til) Pg. de Sant Joan de Déu, 2
93 253 21 00

Hospital del Sant Joan Despí
Moisès Broggi
Sant Joan Despí
C/ Jacint Verdaguer, 90
93 553 12 00

CENTRES D'URGÈNCIA D'ATENCIÓ PRIMÀRIA

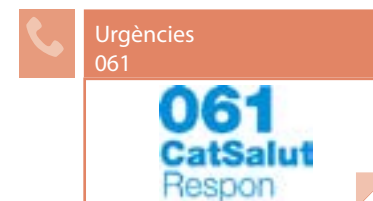
CAP-CUAP El Serral de Sant Vicenç
dels Horts
Ctra. de Sant Boi, 59-61
93 672 48 59 Urg. dill-dv 20-8h (ds,dg,-
festius 20:30 a 8:30h)

CUAP El Castell de
Castelldefels
C/ Guillermo Marconi, 9
93 636 66 60

CUAP Sant Andreu de la Barca
C/ Sant Felip Neri, 18
93 635 66 51

CAP Sant Idelfons (CUAP) de
Cornellà de Llobregat
Av. República Argentina, s/n
93 471 20 00

CAP Montclar
Pi i Margall, 115 (Sant Boi de
Llobregat)
93 652 91 16 (Urgències: ds i
festius de 8:30-20:30h)

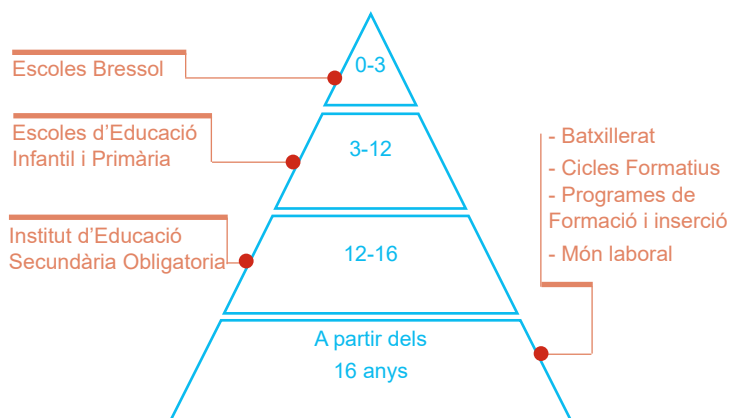
Telèfons d'interès



L'educació és mixta, nens i nenes van junts a la mateixa classe.

Aules d' Acollida:

Quan els nens i nenes entren a l'Escola, se'ls assigna un grup classe en funció de la seva edat i/o nivell. Si desconeixen la llengua catalana, els primers mesos, assisteixen unes hores al dia a una Aula d' Acollida amb l'objectiu d'assolir el català necessari per a continuar les classes.



On?

Escola Bressol El Serrallet
C/ta. de Torrelles
93 689 26 26
dII-dv 9-17h

Institut Torrelles del Llobregat
C/ Ernest Lluch 4
93 689 26 96
DII-div 9-17h

Escola Can Coll
C/ Ernest Lluch
93 689 29 74
DII-div 9:00-17:00 h

Serveis Territorials
d'Ensenyament
del Baix Llobregat
93 685 94 50

Escola St Martí
C/ Can Balasch de Baix, s/n
93 689 07 31
DII-div 9-17h



El català és la llengua pròpia de Catalunya i la llengua oficial del país juntament amb el castellà. Aprendre les llengües autòctones facilitarà la integració social i laboral al territori.

On?

Normalització Lingüística St Vicenç dels Horts
C/ Barcelona, 16-18 2n
93 676 81 91

Normalització Lingüística
St Boi de Llobregat
Pl. Montserrat Roig 1
93 652 95 85

Escoles d'Adults: Les persones majors de 16 anys tenen accés a l'educació gratuïta. Aquests centres ofereixen formació, en horari de tarda i nocturn de català, castellà, anglès i iniciació a la informàtica entre d'altres estudis com preparació de l'examen per obtenir el títol d'Educació Secundària Obligatoria, Cicles Formatius, etc.

Hi ha alguns Ajuntaments que realitzen cursos de català, castellà... Informa't!

Educació a distància: parla.cat, Instituto Cervantes, etc.



Voluntariat per la
llengua/parelles
lingüístiques
vxl.cat



Consorci per a
la normalització
lingüística
93 272 31 00
cpnl.cat

SERVEIS SOCIALS



Els Serveis Socials s'adrecen a totes les persones del municipi, especialment a aquelles que necessiten una atenció especial perquè es troben en situació de vulnerabilitat o risc d'exclusió.

Faciliten l'accés als recursos i serveis especialitzats per promoure el Benestar de les persones i la igualtat d'oportunitats de tota la ciutadania. Atenen les necessitats socials de les persones, famílies i grups.

Cal tenir en compte que l'accés a determinats recursos i serveis (Renta Mínima d'Inserció, pensions, etc.) està condicionat per la situació regular o irregular de qui els sol·licita. Els Ajuntament poden fixar algunes normatives municipals pròpies en matèria de la cartera de Serveis Socials i/o atorgaments de prestacions (Banc d'Aliments, etc).

On?

Serveis Socials
C/ De la Tal·lara, 2
93 689 00 00 (300)
DII-dv de 10-14 i dj de 16:30-19h

Telèfons d'interés:



Infància respon
116 111



Creu Roja Baix
Llobregat Centre
93 668 18 18



Càritas
Interparroquial
93 652 57 70



Atenció a la
Víctima
de Violència
masclista
900 900 120



Atenció Psicològica
i Assessorament
jurídic
93 557 24 20
3 punts d'atenció:
(Sant Feliu, Corbera i
Abrera)



Servei de suport
als municipis en
l'atenció de les per-
sones immigrades.
93 685 24 00.
ext.*613

BUSCAR FEINA



L'edat mínima per treballar a Catalunya és de 16 anys. Els menors de 18 anys necessiten el permís dels pares/mares i/o tutors/es legals.

Per treballar necessiteu un permís de residència i una autorització de treball. Hi ha diversos serveis on acudir quan es busca feina i on ajuden a la recerca realitzant un acompanyament personalitzat.

On?



Serveis Local d'Ocupació
C/ De la Tal·lara, 2
Torrelles de Llobregat
93 689 00 00 (300)
dII 10-14h

Oficines de Treball
de la Generalitat
012

OTG St Vicenç dels Horts
C/ C núm 1 1er
93 656 60 11

Oficines de la Seguretat
Social (Direcció provincial
Barcelona)
93 434 52 00

Catalunya Emprèn
012

SERVEIS D' ORIENTACIÓ JURÍDICA



El Servei d'Orientació Jurídica (SOJ) és un servei públic i gratuït d'atenció personalitzada subvencionat per la Diputació de Barcelona, mitjançant la Secretaria de Relacions amb l'Administració de Justícia. Aquest servei també assessora la ciutadania respecte del dret a obtenir l'assistència jurídica gratuïta i de la documentació necessària per sol·licitar-la.

L'assessorament que presta aquest servei és de caire general, i per tant, les consultes que s'hi poden formular abasten la totalitat de les matèries jurídiques que regulen les relacions socials: separacions, divorcis, mediació familiar, arrendaments d'habitatges.

On?

Serveis d' Orientació Jurídica (Al telèfon 012 informen del teu centre més proper). Els Ajuntaments també disposen d'un servei d'orientació jurídica les funcions dels qual són establertes pels municipis.

En matèria d'estrangeria, hi ha algunes Entitats/Associacions que tenen convenis amb alguns Ajuntaments i presten aquest servei de forma especialitzada com:



AMIC Associació d'Ajuda Mútua d'Immigrants a Catalunya
93 304 68 41

AMIC St. Boi (diferents punts)
Pl. dels Gegants, 1
Santa Coloma de Cervelló
93 640 03 34

AMIC Viladecans
Passatge St. Ramon 2
93 659 10 15



CITE/CCCOO
(Centre d'Informació per treballadors/-es estrangers)
93 481 27 20

CITE/CCOO Gavà
C/ Sarrià 3
93 638 14 10

SEGURETAT I TRÀMITS



Polícia Local

Polícia Local
Parc Can Sostres s/n
93 689 10 00 (201-202)
24 h

Mossos d'Esquadra*

Comissaria St. Vicenç dels Horts
P.Industrial Molí dels Frares
C/E s/n 93 567 58 20

Comissaria Sant Boi
C/Joan Batista Milà i Rebull, 2
93 567 58 45

Comissaria Gavà
Av. de l'Eramprunyà, 48 - 50
93 554 19 19

*Són la policia pròpia de Catalunya
(Al telèfon 012 informen de la teua
comissaria més propera)

Polícia Nacional

Comissaria de Cornellà de Ll.
Avda. Sant Idefonso s/n
93 261 90 91

Comissaria de
Castelldefels - Gavà
Pl. Esperanto, 4
Castelldefels
93 635 03 03

Comissaria de Sant Boi de Ll
Palau Marianau, s/n
93 652 20 13

Comissaria de Sant Feliu de Ll.
C/ Carretes, 11
93 632 74 40

Comissaria de Viladecans
C/ Ballester, 8
93 647 31 72

Subdelegació del Govern, Oficines d'Estrangeria a Barcelona

SEU 1
Passeig Sant Joan, 189-193
Barcelona
93 520 14 10

SEU 2
C/ Murcia, 42, Barcelona
93 520 14 10

Telèfons especialitzats

Emergències
112 (Tel. gratuït 24h)

Infància Respon
116 111

Emergències persones
sordes
679 436 200 SMS

Línia d'atenció a les dones en
situació de violència
900 900 120

Bombers
012/112

TRANSPORTS



Trens



Ferrocarrils de la
Generalitat de
Catalunya
012



Renfe Rodalies
012



Tram
900 701 181

Autobusos urbans i interurbans

Soler i Sauret:
93 632 51 33

ALTRES TELÈFONS I SERVEIS D'INTERÈS



Jutjat de Pau
Pl. Ajuntament, 1
93 689 00 00 (120)
dt 10-13h

Espai Jove
Ed. Cal Pinyons, bx
dll-dv 16-20h
605 29 62 93

Biblioteca Pompeu Fabra
C/ Major 8
93 689 18 36
dll-dv 16-20h dj 10-13:30h i ds
10-15h

Complex Esportiu Municipal
Can Roig
Pl. Can Roig s/n
93 689 19 18
dll-dv 16:30-19:30h

Complex Esportiu Can Coll
C/ Enric Teira, s/n
93 689 13 41
dll-dv 15-21h, dj 9:30-12h i ds
de 9-14h

Deixalleria Mpal
Jacint Verdaguer, s/n
93 689 11 11
dll-ds. 16:30-20h. Dj,ds i dg de
10-14h

L'Ateneu Torrellenc
C/ Major, 2
93 689 10 96
dll-dv de 16:30-21h

Casal Gent Gran
Parc de Can Sostres
93 689 00 00 (118)
dll-dv 15:30-19h

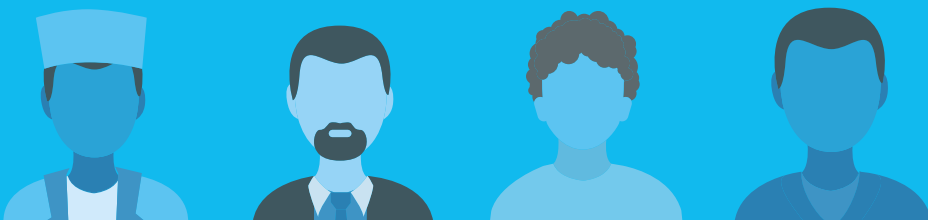
Homologació de Títols
acadèmics: <http://queestudiar.gencat.cat/ca/homologacio/>

SARU (Servei d'Acompa-
nyament i Reconeixement
Universitari)
93 552 69 89

Sos Racisme Catalunya
93 301 05 97



Guia d'acollida del Baix Llobregat Vallirana



EMPADRONAR-SE



El padró municipal és el registre administratiu dels habitants del municipi. L'empadronament és gratuït i permet ser persona resident a la ciutat o poble on es viu. Totes les persones, amb o sense permís de residència, han d'empadronar-se*. És necessari per demostrar la residència al municipi amb tràmits relacionats amb la Llei d'Estrangeria i per accedir als serveis públics (educatius, sanitaris, etc.)

On?

A les Oficines d'Atenció a la Ciutadania del teu municipi et podran informar del procediment per empadronar-te i cada quan has de renovar.



Ajuntament
C/ Major, 329-331
93 683 08 10
dII-dv 8:30-14:30h



Oficina d'Atenció
a la Ciutadania
C/ Major, 329-331
93 683 08 10
dII-dv 9-18h

*Totes les persones estrangeres no comunitàries empadronades i que no tinguin un permís de residència permanent han de renovar la inscripció padronal cada 2 anys des de la data d'empadronament inicial.

**Obtenir la Targeta Sanitària:**

La Targeta Sanitària (TSI) permet accedir als serveis del sistema sanitari públic.

Totes les persones empadronades, amb o sense permís de residència, la poden obtenir. Aquesta targeta dona accés a l'atenció mèdica i assistència gratuïta als Centres d'Atenció Primària i Hospitals de la Xarxa Pública, també cal presentar-la a la farmàcia per comprar medicaments amb recepta. Cada membre de la família ha de tenir la seva TSI.

Si no tens TSI, només t'atendran si ets menor de 18 anys, en casos d'urgències i malalties greus, o si ets dona i estàs embarassada.

**On?**

Als Centres d'Atenció Primària (CAP) del teu municipi. (Amb document identificador, volant d'empadronament i fotocòpia del document d'afiliació a la Seguretat Social). En cas de malaltia o problema de salut, pots dirigir-te al CAP que et correspongui segons el teu domicili.

CENTRES D'ATENCIÓ PRIMÀRIA MÉS PRÒXIMS

CAP Vallirana
C/ Joan Capri, 7
93 683 29 19
93 567 09 99

Farmàcia Cucurella
C/ Major, 332
93 683 11 47

Farmàcia Montserrat
C/ Major, 422
93 683 39 94

FARMÀCIES

Farmàcia Raquel Olivella
C/ Miquel Batlle, 14
93 683 11 16

Farmàcia Parrilla
C/ Major 238
93 683 03 94

Serveis generals**HOSPITALS**

Hospital Sant Joan de Déu
Martorell
Av. Mancomunitats
Comarcals, 1
93 774 20 20

Hospital General Parc
Sanitari Sant Joan de Déu
Sant Boi de Llobregat
Camí Vell de la Colònia, 25
93 661 52 08

Hospital de Viladecans
Av. de Gavà, 38
93 659 01 11

Hospital Sant Joan de Déu
Esplugues de Llobregat (Infantil)
Pg. de Sant Joan de Déu, 2
93 253 21 00

Hospital del Sant Joan Despí
Moisès Broggi
Sant Joan Despí
C/ Jacint Verdaguer, 90
93 553 12 00

CENTRES D'URGÈNCIA D'ATENCIÓ PRIMÀRIA

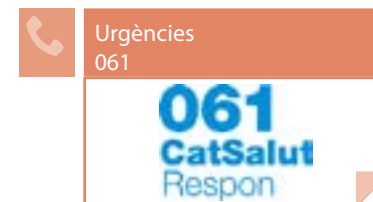
CAP-CUAP El Serral de Sant Vicenç
dels Horts
Ctra. de Sant Boi, 59-61
93 672 48 59 Urg. dill-dv 20-8h (ds,dg,-
festius 20:30 a 8:30h)

CUAP El Castell de
Castelldefels
C/ Guillermo Marconi, 9
93 636 66 60

CUAP Sant Andreu de la Barca
C/ Sant Felip Neri, 18
93 635 66 51

CAP Sant Idelfons (CUAP) de
Cornellà de Llobregat
Av. República Argentina, s/n
93 471 20 00

CAP Montclar
Pi i Margall, 115 (Sant Boi de
Llobregat)
93 652 91 16 (Urgències: ds i
festius de 8:30-20:30h)

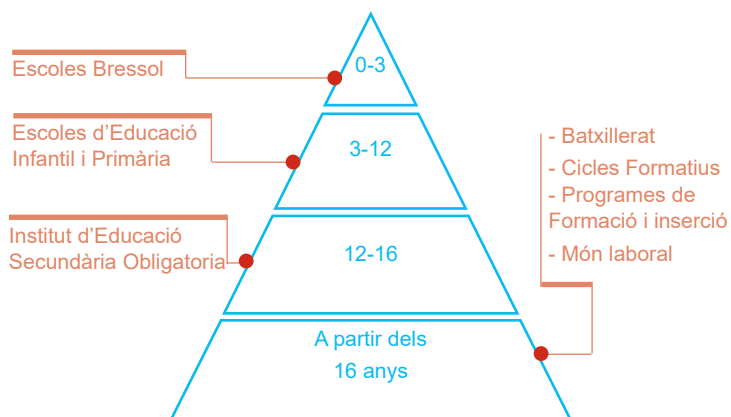
Telèfons d'interès



L'educació és mixta, nens i nenes van junts a la mateixa classe.

Aules d' Acollida:

Quan els nens i nenes entren a l'Escola, se'ls assigna un grup classe en funció de la seva edat i/o nivell. Si desconeixen la llengua catalana, els primers mesos, assisteixen unes hores al dia a una Aula d' Acollida amb l'objectiu d'assolir el català necessari per a continuar les classes.



On?

Llar d'Infants
Els Barrufets
C/ Comerç 17
93 683 08 18

Llar d'infants Talaia
Avda. Parellada 5
93 683 21 90
DII-div 9:00-17:00 h

Llar d'Infants El Niu
St. Sebastià 21
93 683 14 05

Escola
Campderrós
C/ Quixot 1
93 683 54 22
DII-div 9:00-17:00 h

Escola La Ginesta
Av. Esport, 1-3
93 683 21 68

Escola L'Olivera
C/ Joan Capri 12-14
93 683 05 09

Escola
Pompeu Fabra
Av Parellada 5-7
93 683 12 15

Fund. Privada Verge
del Roser
Pl. Sant Domenech 1
93 683 28 46

Institut Vall d'Arús
C/ Mestre Esquè i
Artró s/n
93 683 33 07

Serveis Territorials
d'Ensenyament
del Baix Llobregat
93 685 94 50



El català és la llengua pròpia de Catalunya i la llengua oficial del país juntament amb el castellà. Aprendre les llengües autòctones facilitarà la integració social i laboral al territori.

On?

Escola Adults
Pg. dels Horts 6
93 683 22 62
dII-div 16-19h

Servei Local de Català
C/ del Molí 2-4
93 683 16 61

Escoles d'Adults: Les persones majors de 16 anys tenen accés a l'educació gratuïta. Aquests centres ofereixen formació, en horari de tarda i nocturn de català, castellà, anglès i iniciació a la informàtica entre d'altres estudis com preparació de l'examen per obtenir el títol d'Educació Secundària Obligatoria, Cicles Formatius, etc.

Hi ha alguns Ajuntaments que realitzen cursos de català, castellà... Informa't!

Educació a distància: parla.cat, Instituto Cervantes, etc.



Voluntariat per la
llengua/parelles
lingüístiques
vxl.cat



Consorci per a
la normalització
lingüística
93 272 31 00
cpnl.cat

SERVEIS SOCIALS



Els Serveis Socials s'adrecen a totes les persones del municipi, especialment a aquelles que necessiten una atenció especial perquè es troben en situació de vulnerabilitat o risc d'exclusió.

Faciliten l'accés als recursos i serveis especialitzats per promoure el Benestar de les persones i la igualtat d'oportunitats de tota la ciutadania. Atenen les necessitats socials de les persones, famílies i grups.

Cal tenir en compte que l'accés a determinats recursos i serveis (Renta Mínima d'Inserció, pensions, etc.) està condicionat per la situació regular o irregular de qui els sol·licita. Els Ajuntament poden fixar algunes normatives municipals pròpies en matèria de la cartera de Serveis Socials i/o atorgaments de prestacions (Banc d'Aliments, etc).

On?

Serveis Socials
Avda. de la Parellada 6-8
93 683 05 11

Telèfons d'interés:



Infància respon
116 111



Creu Roja
Vallirana
93 683 14 22



Càritas
Interparroquial
93 652 57 70



Atenció a la
Víctima
de Violència
masclista
900 900 120



Atenció Psicològica
i Assessorament
jurídic
93 557 24 20
3 punts d'atenció:
(Sant Feliu, Corbera i
Abrera)



Servei de suport
als municipis en
l'atenció de les per-
sones immigrades.
93 685 24 00.
ext.*613

BUSCAR FEINA



L'edat mínima per treballar a Catalunya és de 16 anys. Els menors de 18 anys necessiten el permís dels pares/mares i/o tutors/es legals.

Per treballar necessiteu un permís de residència i una autorització de treball. Hi ha diversos serveis on acudir quan es busca feina i on ajuden a la recerca realitzant un acompanyament personalitzat.

On?



Serveis Local d'Ocupació
C/ Major, 329-331
93 683 08 10

Oficines de Treball
de la Generalitat
012

Seguretat Social Sant Feliu
C/ Joan Maragall, 43
93 632 73 80

Oficines de la Seguretat
Social (Direcció provincial
Barcelona)
93 434 52 00

Seguretat Social St Boi
C/ Eusebi Güell, 41-43
93 640 06 87
93 379 57 45

Catalunya Emprèn
012

SERVEIS D' ORIENTACIÓ JURÍDICA



El Servei d'Orientació Jurídica (SOJ) és un servei públic i gratuït d'atenció personalitzada subvencionat per la Diputació de Barcelona, mitjançant la Secretaria de Relacions amb l'Administració de Justícia. Aquest servei també assessora la ciutadania respecte del dret a obtenir l'assistència jurídica gratuïta i de la documentació necessària per sol·licitar-la.

L'assessorament que presta aquest servei és de caire general, i per tant, les consultes que s'hi poden formular abasten la totalitat de les matèries jurídiques que regulen les relacions socials: separacions, divorcis, mediació familiar, arrendaments d'habitatges.

On?

Serveis d' Orientació Jurídica (Al telèfon 012 informen del teu centre més proper). Els Ajuntaments també disposen d'un servei d'orientació jurídica les funcions dels qual són establertes pels municipis.

En matèria d'estrangeria, hi ha algunes Entitats/Associacions que tenen convenis amb alguns Ajuntaments i presten aquest servei de forma especialitzada com:



AMIC Associació d'Ajuda Mútua d'Immigrants a Catalunya
93 304 68 41

AMIC St. Boi (diferents punts)
Plaça dels Gegants, 1
Sant Boi
93 640 03 34

AMIC Viladecans
Passatge St. Ramon, 2
93 659 10 15



CITE/CCOO
(Centre d'Informació per treballadors/-es estrangers)
93 481 27 20

CITE/CCOO Gavà
C/ Sarrià, 3
93 638 14 10

SEGURETAT I TRÀMITS



Polícia Local

Polícia Local
C/ Major 368
93 683 00 00

Mossos d'Esquadra*

Comissaria de Sant Vicenç
P.Industrial Molí dels Frares,
C/E s/n. 93 567 58 20

Comissaria de Sant Boi
C/Joan Batista Milà i Rebull, 2
93 685 88 00

*Són la policia pròpia de Catalunya
(Al telèfon 012 informen de la teva
comissaria més propera)

Comissaries Policia Nacional

Cornellà de Llobregat
Avda. Sant Ildefonso, s/n
93 261 90 91

Castelldefels - Gavà
Plaça Esperanto, 4
Castelldefels
93 635 03 03

Sant Boi de Llobregat
Palau Marianau, s/n
93 652 20 13

Sant Feliu de Llobregat
C/ Carretes, 11
93 632 74 40

Viladecans
C/ Ballester, 8
93 647 31 72

Subdelegació del Govern, Oficines d'Estrangeria a Barcelona

SEU 1
Passeig Sant Joan, 189-193
Barcelona
93 520 14 10

SEU 2
C/ Murcia, 42, Barcelona
93 520 14 10

Telèfons especialitzats

Emergències
112 (Tel. gratuït 24h)

Emergències persones
sordes
679 436 200 SMS

Infància Respon
116 111

Línia d'atenció a les dones en
situació de violència
900 900 120

Bombers
012/112

TRANSPORTS



Trens



Ferrocarrils de la
Generalitat de
Catalunya
012



Renfe Rodalies
012



Tram
900 701 181

Autobusos urbans i interurbans

Soler i Sauret
93 632 51 33

ALTRES TELÈFONS I SERVEIS D'INTERÈS



Jutjat de Pau
C/ Major, 379 Bxs
93 683 00 28

Punt Jove
C/ Major, 612
93 683 23 34

Biblioteca
Josep M^a Lopez Pico
Passatge l'Arboçar
93 683 13 65

Complex Esportiu Municipal
C/ Pau Casals, 1
93 683 48 55

Centre Civic Les Bassioles
C/ Comptes d'Arruga, 15

Escola de Música Aureli Vila
C/ Pau Casals, 8
93 683 40 84

Deixalleria Municipal
C/ Major, 614
93 683 35 68
dll a dv de 16:30 a 21h

Casal d'Avis
Av. de l'Esport, s/n
93 683 07 78

Parròquia
C/ Església, 26
93 683 11 94

Homologació de Títols
acadèmics: <http://queestudiar.gencat.cat/ca/homologacio/>

SARU (Servei d'Acompa-
nyament i Reconeixement
Universitari)
93 552 69 89

Sos Racisme Catalunya
93 301 05 97